

Exposé

Carado T 459 PRO+ - 180 PS Automatik

75.990,- €

MwSt. ausweisbar

Fahrzeug



Grundriss



Technische Daten

Modell-/Baujahr	2026
Anzahl der Achsen	2
Leistung	132 KW / 180 PS
km Stand	5 km
Umweltplakette	grün
Schadstoffklasse/-norm	Euro 6e
Basisfahrzeug	Citroen Jumper
Motordetails	2.2 Euro 6 (2184 cm ³)
Getriebe	Automatik
Antriebsart	Frontantrieb
Anzahl Schlafplätze	2
Gesamtlänge	741 cm
Gesamtbreite	232 cm
Höhe	290 cm
Innenhöhe	210 cm
Aufbauart	Teilintegriert
Leergewicht	3091 kg
Masse in fahrber. Zustand	3156.8 kg
techn. zul. Gesamtmasse	4400 kg
Zuladung	1243 kg
Infrastruktur	Küche WC
Liegeflächen	Hubbett (140/110x195(opt.)) Seite (93 x 210 (opt.)) Heck (150x195)
Sitze mit Gurt	4
Radstand	404 cm
Anhängerlast (gebremst)	2000 kg
Anhängerlast (ungebremst)	750 kg
Kraftstoff	Diesel
Heizung	Warmflurheizung Combi 6
Kühlschrankvolumen	156 l
Gefriervolumen	29 l
Wasservorrat	122 l
Abwassertankvolumen	92 l
Batterie	95 Ah
Polster	Wohnwelt weiß
Steckdosen 230V	5
Steckdosen USB	4
Farbe	eilber

CARADO T 459 PRO+ – 180 PS AUTOMATIK

Citroën Jumper **Maxi Chassis (4,4 t)** — 180 PS — Automatik — Euro 6E-BIS — Modelljahr 2026 — **Neufahrzeug**

Komfortabler und hochwertig ausgestatteter Teilintegrierter mit **Queensbett**, großzügigem Raumgefühl und umfangreicher **Pro+ Ausstattung**. Ideal für Paare, die modernes Design, hohen Fahrkomfort und entspanntes Reisen schätzen. **TECHNISCHE DATEN**

Länge: 741 cm — Breite: 232 cm — Höhe: 290 cm

Stehhöhe: 210 cm

Technisch zulässiges Gesamtgewicht: 4.400 kg (Maxi-Chassis)

Ablastung auf 3.500 kg möglich

Anhängegewicht gebremst: 2.000 kg — ungebremst: 750 kg

4 Sitzplätze

2 Schlafplätze Betten

– **Queensbett im Heck: 195 × 150 cm**

MOTOR & FAHRGESTELL

– Citroën Jumper **Maxi Chassis (4,4 t)**

– 2.2 l Dieselmotor

– **180 PS Automatikgetriebe**

– Schadstoffnorm: **Euro 6E-BIS**

– Umweltplakette: **Grün (4)**

– Dieseltank: **90 Liter**

– Voll-LED-Scheinwerfer inkl. Wischblinker & LED-Tagfahrlicht

– Kabelvorbereitung für Rückfahrkamera

AUSSTATTUNG PRO+ (FAHRZEUG WIE AUF DEM HOF)

– Chassisfarbe **Artense Grau Metallic**

– **Pro+ Paket** inkl. Schriftzug

– Optik Paket 1

– **Optik Paket 2:**

– 16" Alufelgen Bi-Color

– Lederlenkrad & Lederschaltelhebel

– Luftauslässe mit silbernen Applikationen (Techno-Trim)

Design-Applikationen am Heck

– Rahmenfenster & Fenster in der Fronthaube

– Abwassertank isoliert

– Markise **4,5 m** (weiß)

– Faltverdunkelung Fahrerhaus

– Großer Kühlschrank **156 l** mit separatem **29 l Gefrierfach**

– **Basic Paket** (u. a. Duschausstattung, elektrische Trittstufe, Fenster im Bad, zusätzliche Steckdosen)

WEITERE TECHNISCHE DETAILS

– Heizung: **Truma Combi 6 Gas**

– Frischwassertank: 122 l (20 l Fahrbefüllung)

– Abwassertank: 92 l

– 230-V-Steckdosen: 5

– USB-Steckdosen: 4

– Gasflaschenstauraum: 2 × 11 kg

– Große Stauraumklappe bis ca. 105 × 90 cm

- Aufbauakku: **AGM 95 Ah**
- Ladegerät: **Serie**
- Bereifung: **Allwetterreifen**, 215/70 R15 CP
- Anhängerkupplung: **nicht vorhanden**

GARANTIE & SERVICE

- 2 Jahre Herstellergarantie auf den Aufbau (Carado)
- 2 Jahre Garantie auf das Chassis (Citroën)
- 7 Jahre Dichtigkeitsgarantie auf den Aufbau (bei jährlicher Prüfung) **BEREITS INKLUSIVE**
- Vorfracht
- Gasabnahme
- Technische Bereitstellung
- Kfz-Brief

BESICHTIGUNG & BERATUNG

Besichtigung zu unseren regulären Öffnungszeiten möglich.

Nach vorheriger Terminvereinbarung auch **Samstage, Sonntage und Feiertage**.

Hinweis: Angaben ohne Gewähr. Zwischenverkauf und Irrtümer vorbehalten.

Irrtümer und Änderungen vorbehalten

Ausstattung

- Beklebung pro+
- USB-Steckdose (doppelter Anschluss A+C), Chassisfarbe Eis-Weiß, Fahrer- und Beifahrersitz in Wohnraumstoff mit Doppellarmlehnen, Außenspiegel elektrisch und beheizt, ESC (elektronische Stabilitätskontrolle) inkl. ASR (Antischlupfregelung), Hillholder (Berganfahrassistent), CWA (Seitenwindassistent), Anhängerstabilitätskontrolle und PCB (Nachkollisionsbremsung), Tagfahrlicht im Serienscheinwerfer integriert, Multifunktionslenkrad, Höhen- und Neigungsverstellung für Fahrer- und Beifahrersitz, Fahrer- und Beifahrersitz drehbar, Getränkehalter in der Mittelkonsole, Fix&Go-Pannenset, Radiovorbereitung mit Lautsprechern, DAB Antenne integriert im Außenspiegel, Fahrer- und Beifahrerairbag, Start&Stopp-Funktion inkl. Ladebooster, Klimaanlage Fahrerhaus manuell, Tempomat, Frontantrieb, ABS (Antiblockiersystem), EBD (Elektronische Bremskraftverteilung), ESP (elektronisches Stabilitäts-Programm), Reifen M+S Camping (Schneeflocke), Fahrer- und Beifahrersitz mit Lordosenstütze, Scheinwerfer mit schwarzem Rahmen, Scheibenbremsen — Umluftheizung — Drehzahlmesser — Servolenkung — Wegfahrsperrung — Drei-Punkt-Sicherheitsgurt, Captain Chair mit Bezügen, Traction+ mit Bergabfahrassistent, Komfortable Fahreigenschaften durch Hinter- und Vorderachs- Stabilisatoren, Breitspurfahrwerk, Elektrische Fensterheber und Zentralverriegelung im Fahrerhaus, Citroën Jumper 3.500 kg — 2.2 — 132 kW — 180 PS Euro 6 — 8-Gang-Automatikgetriebe, Dieseltank 90 l, Voll LED-Scheinwerfer inkl. Wischblinker und LED-Tagfahrlicht
- Citroën Jumper Maxi Chassis 4.400 kg — 2.2 — 132 kW — 180 PS Euro 6 — 8-Gang-Automatikgetriebe*
- 7 Jahre Dichtigkeitsgarantie, Zweite Außenstauraumklappe (Größe modellabhängig), Zuladung Heckgarage bis zu 150 kg, Aufbauakku mit ergonomischer Griffposition innen und außen, Seitenwandaußenhaut aus Aluminium- Glattblech, Schwallwasser Dichtungen an den Außenstauraumklappen und Türen, Großzügige Heckgarage mit Rahmenabsenkung — Antirutschfläche — Verzurrösen und Innenbeleuchtung (modellabhängig), Formschöner Heckleuchenträger dreiteilig mit integrierten LED-Multifunktionsleuchten, Elektrische Trittstufe, Dachhaube in Milchplexiglas mit Fliegenschutz, Dach- und Wandstärke 34 mm — Fußbodenstärke 42,5 mm, Dach- und Heckaußenhaut aus widerstandsfähigem GFK, Ausstellfenster doppelverglast mit Verdunkelungsrollo und Fliegenschutz (ausgenommen Toilettenraumfenster), Fenster in Fronthaube, Abwassertank isoliert, Rahmenfenster, Design Applikation Heck
- Ergonomisch geformte Polster für mehr Sitzkomfort, Großzügige Stauräume und Ablagemöglichkeiten, Verlängerung Tischplatten, Matratzenbezüge abnehmbar und waschbar, Holzlattenrost in allen Festbetten für erhöhten Liegekomfort, Hochwertige Matratzen mit erhöhtem Liegekomfort in allen Betten, Hinterlüftete Stauschränke und Truhen, Isofix für zwei Plätze, Fußboden Calais, faltverdarkelung Fahrerhaus
- Leistungsstarke, wartungsfreie AGM-Aufbauakku (95 Ah) inkl. Ladegerät (18 A), Bord Control Panel mit Angabe aller Füllstände und Batteriekapazitäten, CEE-Außenanschluss für 230 V mit Sicherungsautomat, Elektrischer Ladeautomat für Aufbau- und Fahrzeugakku 12 V / 18 A, Spiegel mit Garderobenhaken, Frischwas-

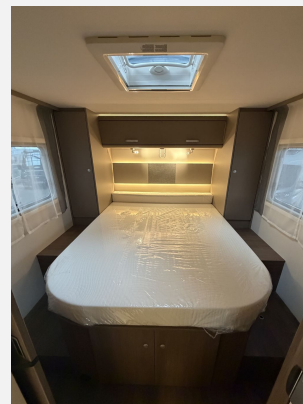
sertankkapazität gesamt 122 l — Abwassertank 92 l, FI-Schutzschalter, USB-Steckdose 3 x A — 1 x C (grundrissabhängig), LED-Beleuchtung integriert über den Dachschränken, LED-Außenleuchte, LED-Wohnraumleuchte, Zuschalt- und Trennautomatik für Starter- und Aufbauatterie sowie Kühlschrank, Großer Kühlschrank 156 l mit separatem Frosterfach 29 l, Kabelvorbereitung für Rückfahrkamera

- Gasabsperrhähne gut zugänglich und zentral angeordnet, Combi 6 Gasheizung, Gasflaschenkasten für zwei Gasflaschen mit 11 kg Füllgewicht
- Kassettentoilette mit elektrischer Pumpe und drehbarem Sitz, Kleiderstange in der Nasszelle, Große Spiegelflächen, Dachhaube mit integriertem Insektenschutzrollo (modellabhängig), Flex-Schienensystem mit zwei Haken, Geräumiges Raumbad mit gegenüberliegender separater Dusche
- 2-Flammen-Kocher mit elektr. Zündung und Glasabdeckung, Kühlschrank 78 l mit Gefrierfach 11 l, Ergonomisch angeordnete Küche mit großzügiger Arbeitsfläche, Abfalleimer, LED-Band, Großes Rundspülbecken aus Edelstahl mit Abdeckung, Geräumige Schublade mit Servo Soft im Küchenblock
- Wohnwelt Weiß
- Chassisfarbe Artense Grau Metallic
- **pro+ Paket T459** (16" Alufelgen Bi-Color, Markise 4,5 m, Optik Paket 1 — Stoßfänger lackiert, Optik Paket 2 — Alufelgen, Basic Paket)
- Gasheizung

Irrtümer und Änderungen vorbehalten

Bilder







Verkäufer

Camping & Caravanning Schneider KG
Herr Fabian Schneider
Im Drachenacker 23
77656 Offenburg

✉ info@cc-schneider.de