

Exposé

**Yucon 51 SB #MY26 #voll**

**66.666,- €**

MwSt. ausweisbar

Fahrzeug



## Technische Daten

<b>Modell-/Baujahr</b>	2026
<b>Leistung</b>	125 KW / 170 PS
<b>km Stand</b>	10 km
<b>Umweltplakette</b>	grün
<b>Getriebe</b>	Automatik
<b>Anzahl Schlafplätze</b>	4
<b>Gesamtlänge</b>	508 cm
<b>Gesamtbreite</b>	200 cm
<b>Höhe</b>	208 cm
<b>Aufbauart</b>	Campervan
<b>techn. zul. Gesamtmasse</b>	3010 kg
<b>Sitze mit Gurt</b>	5
<b>Kraftstoff</b>	Diesel
<b>Heizung</b>	1
<b>Farbe</b>	schwarz

Der neue VOLKSCAMPER! Es handelt sich um eine Kooperation der Pilote Gruppe mit Renault, der Vertrieb läuft in Deutschland exklusiv über ausgewählte Frankia Vertragspartner! Die Qualität liegt auf Premium Niveau, bei einem extrem attraktiven Preis.

Willkommen bei Camper & Caravan EB Automobile GmbH, Ihr Reisemobilspezialist in Dresden. Wir freuen uns auf Ihre Anfrage und stehen Ihnen als kompetenter Ansprechpartner für alle Themen rund um das Thema Campingfahrzeuge gern zur Verfügung.

**2026er Modell mit allen Verbesserungen, u.a. neue 9-Gang Wandlerautomatik mit jetzt 2,5t Anhängelast! Komplettes Zubehör-Paket inklusive.**

#### Maße des Fahrzeugs:

Länge: 5.080 mm

Breite: 2.000 mm

Höhe: 2.080 mm

Leergewicht: ca. 2.517 Kg

zGG.: 3.010 Kg

Sitz- und Schlafplätze: 5 (4)

Motorisierung: 2,0l Blue dCi mit 170PS

Anhängelast 2.500Kg gebremst

Antrieb: Frontantrieb

Getriebe: Automatikgetriebe

Kühlschrank: Kompressor 52l

Heizung: Webasto Diesel 2kW

#### Ausstattung ab Werk u.a. mit:

**Warmwasserboiler, 2x100w Solar, Rückfahrkamera, 8" Easylink mit Carplay, LED-Scheinwerfer, 80l Frischwassertank, Gaskocher, Außendusche, Metallic-Lackierung, 17" Alufelgen diamantpoliert, Thule Markise, Heckklappenzelt, Porta Potti, Matratzenauflage, Isolierung Dachplane, Lithium-Batterie + Ladegerät + Ladebooster**

Wir sind als Gruppe Vertragspartner für Reisemobile der Marken Frankia, Yucon, Joa Camp, Bürstner, Sunlight und Ahorn. Als Teil der ERTL-Gruppe verfügen wir über umfangreiches Know-how auf allen Gebieten, egal ob Verkauf, Leasing, Finanzierung, Zubehör oder Auf- und Umbauten. Wir finden garantiert eine passende Lösung für Sie.

- \* Inzahlungnahme Ihres Gebrauchten, Finanzierung oder Leasing möglich.
- \* Eine riesen Auswahl weiterer Angebote finden Sie auf unseren Internetseiten.
- \* Den genauen Ausstattungsumfang erhalten Sie von unserem Verkaufspersonal, bitte kontaktieren Sie uns.
- \* Änderungen, Irrtümer und Zwischenverkauf vorbehalten.

Mögliches Zubehör für Ihr Wohnmobil, alle Preise inkl. MwSt.:

- Anhängerkupplung starr - ab 990 Euro
- Winterkomplettäder auf Stahlfelgen - ab 899 Euro
- Sitzheizung Fahrer/Beifahrer - ab 650 Euro
- Dachklimaanlage - ab 1.990 Euro
- Maxxfan mit Fernbedienung - ab 650 Euro
- Fahrradträger (Heckträger für 2 bis 4 Räder) - ab 550 Euro
- TV + SAT-Anlage oder LTE/5G-System - ab 1.990 Euro
- Luftfederung Hinterachse - ab 1.490 Euro
- Hydraulische Hubstützanlage E&P - ab 6.490 Euro

Preise abhängig von Modell, Aufwand und Verfügbarkeit. Wir beraten Sie gern individuell.

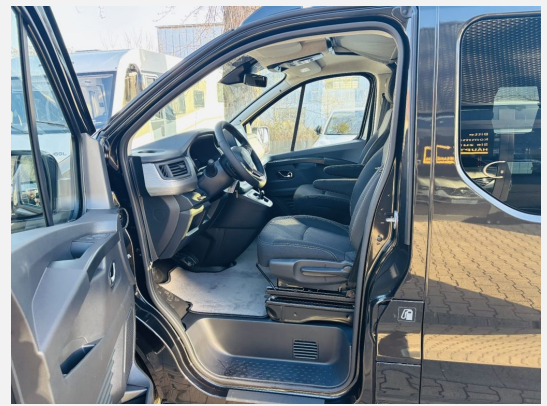
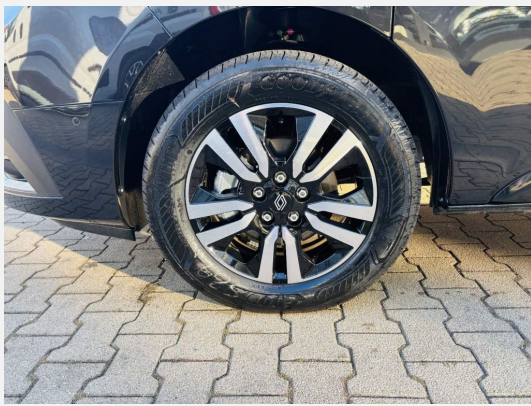
## Ausstattung

- Airbag Fahrer, Airbag Beifahrer, Außenspiegel elektrisch, Multifunktionslenkrad, Tagfahrlicht, Sommerreifen, ABS, Anhängerkupplung, ESP, Elektr. Fensterheber, Alufelgen, Rußpartikelfilter, Servolenkung, Tempomat, Wegfahrsperrung, Zentralverriegelung, ASR, Tagfahrlicht LED, ESP inkl. Hill-Holder, Verkehrszeichenerkennung
- Markise
- Schiebetür
- Klimaanlage, Heizung
- Standheizung
- Radio, DAB Radio, Navigationssystem, Doppeldin Radio, Rückfahrkamera, Bluetooth Fahrerhaus, MP3 Spieler, Android Auto, Apple CarPlay
- Einparkhilfe hinten, Solaranlage
- Airbag

## Bilder











**Verkäufer**

EB Automobile GmbH  
Herr Stefan Spiewok  
Werftstraße 9  
01139 Dresden

✉ [stefan.spiewok@ertl-gruppe.de](mailto:stefan.spiewok@ertl-gruppe.de)