

Exposé

Westfalia Columbus 540 D *Mod.26*Automatik*Premium*

77.990,- €

MwSt. ausweisbar

Fahrzeug



Technische Daten

Modell-/Baujahr	2026, 01/2026
Anzahl der Achsen	2
Umweltplakette	grün
Schadstoffklasse/-norm	Euro 6e
Basisfahrzeug	FIAT Ducato
Motordetails	2,2 l Multijet 3, Euro 6e
Getriebe	Automatik
Antriebsart	Frontantrieb
Anzahl Schlafplätze	2
Gesamtlänge	541 cm
Gesamtbreite	205 cm
Höhe	260 cm
Innenhöhe	190 cm
Aufbauart	Campervan
techn. zul. Gesamtmasse	3500 kg
Liegeflächen	Heck (130/115x197)
Sitze mit Gurt	4
Radstand	345 cm
Kraftstoff	Diesel
Heizung	Truma Dieselheizung
Kühlschrankvolumen	90 l
Wasservorrat	100 l
Abwassertankvolumen	100 l
Ladegerät	Ladebooster für Bordbatterie A
Batterie	95 Ah
Polster	Stoff
Führerscheinklasse	B
Farbe	grau
	Seitensitzgruppe
	Doppelbett hinten, Sitzumbaubett, Doppelbett quer

Columbus 540D MY26

Fahrzeug besteht aus:

- 2.2 l Multijet 104 kW/ 140 PS
- mit 8 Gang Automatikgetriebe

Columbus Premium Paket

- > Außendusche warm / kalt inkl. Duschkopf und Saugfuß
- > Duscheinleger im Yachtdesign für die Nasszelle
- > Sitzheizung für Fahrer- und Beifahrersitz
- > Winterpaket
- > Teppich Fahrerhaus

Fiat "Premium" -> Paket "AUTONOMOUS DRIVING LEVEL 2 ALL IN

(mit Radio NAV & mit lackierten Stoßfängern)" Paket CO-DRIVER – Autonomes Fahren Level 2

-> ACC mit Stop & Go + Fahrspurzentrierung + Stauassistent

Automatische Klimaanlage mit Pollenfilter

Kabellose Smartphone Ladeschale

Radio mit Touchscreen Uconnect 10" mit DAB, Bluetooth, Navigation, USB,

Steuerung autom. Klimaanlage

Digitale Instrumentenanzeige

Lenkrad und Schaltknäuf in Leder-Ausführung

Armaturentafel "Techno Trim"

16 Zoll-Leichtmetallräder (zweifarbige)

lackierter Stoßfänger in Wagenfarbe

Skid-Plate schwarz

Nebelscheinwerfer inkl. Abbiegefunktion

Regen- u. Licht-Sensoren

Elektrische Handbremse

-> **Paket Vision Level 3**

Totwinkelassistent mit Querbewegungsassistent

360° Parksensoren

Elektrische "Rückholung" der Außenspiegel

Zentraler digitaler Innen-Rückspiegel

-> Voll LED-Scheinwerfer

-> Elektrische Vorbereitung für Anhängerkupplung

-> Rückfahrkamera (mit dynamischen Parklinien)

-> Reifenluftdrucksensoren "TPMS" - 4 Sensoren

-> 230V Ladebuchse

-> Keyless Entry and Go (Schlüsselloser Zugang und Motorstart)

Metallic-Lackierung: Fer Grau

Fiat Paket Premium

Vorrüstung SAT und Solar

2 Lautsprecher Fahrgastraum

Teppich für Fahrgastraum

Westfalia Windrosen & Schriftzüge in silber

Fahrzeugpreis inkl. Papiere und Überführung. Vorbehaltlich Irrtum und Zwischenverkauf.

Bilder können abweichen und/oder abweichende Sonderausstattung enthalten. Die Fahrzeugbeschreibung dient lediglich der allgemeinen Identifizierung des Fahrzeuges. Über den genauen Ausstattungsumfang vergewissern Sie

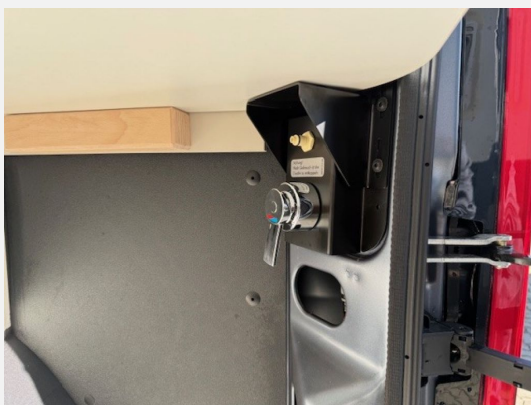
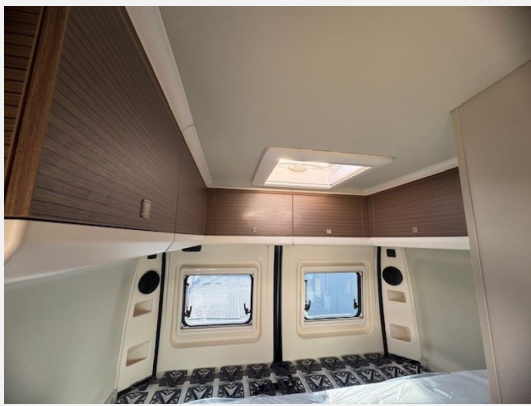
sich bitte VOR Vertragsabschluss. Auch stellt eine Preisauszeichnung KEINEN Vertragsbestandteil dar. Wir möchten darauf hinweisen, dass alle Angebote unverbindliche Angaben ohne Gewähr sind und keine Rechtsansprüche daraus hergeleitet werden können. Vertragsgrundlage ist ausschließlich der Kaufvertrag.

Ausstattung

- ABS, Abstandstempomat, Airbag Beifahrer, Airbag Fahrer, Alufelgen, ASR, Außenspiegel beheizbar, Außenspiegel elektrisch, Elektr. Fensterheber, ESP inkl. Hill-Holder, Metallic-Lackierung, Multifunktionslenkrad, Notbremsassistent, Pilotensitze, Regensensor, Rußpartikelfilter, Servolenkung, Spurhalteassistent, Tagfahrlicht LED, Tempomat, Verkehrszeichenerkennung, Wegfahrsperre, Zentralverriegelung
- Ausstellfenster, Einstiegstufe elektrisch, Midi-Heki, Rahmenfenster, Verdunkelungs- und Fliegenschutzrollos
- Ambiente-Beleuchtung, Fahrerhaus-Verdunklungssystem, Fahrerhaussitze drehbar, LED-Beleuchtung
- Klimaautomatik, Sitzheizung Fahrerhaus, Dieselheizung
- 2-Flammkocher, Kühlschrank mit Frostfach
- Außendusche, Cassetten-Toilette, Dusche, Frischwassertank, Warmwasser
- Android Auto, Apple CarPlay, Bluetooth Fahrerhaus, DAB Radio, Einparkhilfe 360-Grad, Navigationssystem, Radio/Tuner, Rückfahrkamera
- Lichtsensor, Zusatzbatterie

Bilder







Verkäufer

Autohof Kosmalla GmbH
Herr Michael Bauer
Gießerstraße 44
04229 Leipzig

✉ m.bauer@autohof-kosmalla.de