

Exposé

Carado T447 pro+ *180PS*Automatik*LED*Hubbett*Navi*

82.990,- €

MwSt. ausweisbar

Fahrzeug



Technische Daten

Anzahl der Achsen	2
Leistung	132 KW / 179 PS
Umweltplakette	grün
Schadstoffklasse/-norm	Euro 6e
Basisfahrzeug	FIAT Ducato
Anzahl Schlafplätze	4
Gesamtlänge	739 cm
Gesamtbreite	232 cm
Höhe	290 cm
Aufbauart	Teilintegriert
techn. zul. Gesamtmasse	3500 kg
Infrastruktur	Küche
Kraftstoff	Diesel
Farbe	grau
	TÜV neu
	Seitensitzgruppe
	Einzelbett

Modelljahr: 2025

Bezüge: Wohnwelt Braun

Chassis: Fiat Ducato

SONDERAUSSTATTUNG

- pro+ Paket: faltverdunkelung Fahrerhaus; Fenster in Fronthaube; Großer Kühlschrank 156 l mit separatem Frosterfach 29 l ; Abwassertank isoliert; Markise 4,5 m; Rahmenfenster; Design Applikation Heck; Zweite Außenstauraumklappe (Größe modellabhängig) ; Beklebung pro+
- Optik Paket 1; Stoßfänger lackiert; Skid-plate glänzend Schwarz; Nebelscheinwerfer
- Optik Paket 2; Lenkrad & Schaltknauf in Lederausführung; Armaturentafel mit Applikationen (Techno-Trim); 16" Alufelgen Bi-Color
- Basic Paket; Panoramadachhaube 70 x 50 cm; Klarglasdachhaube 40 x 40 cm; Fliegengittertür (einteilig); Komfort-Eingangstür mit Fenster und Verdunkelung; Bridge Light
- TV Paket (22" Smart-TV & Halter, Satantenne Flatsat Classic 65)
- Safety Paket; Automatisches Bremssystem mit Fußgängererkennung; Regen- und Lichtsensor; Spurhalteassistent; Verkehrszeichenerkennung; Fahrermüdigkeitserkennung; Intelligenter Geschwindigkeitsassistent
- Digital Paket: Klimaanlage Fahrerhaus Automatik inkl. Pollenfilter; Induktive Smartphone-Ladefunktion; 10" Radio und Navigationssystem (DAB+); Digitale Instrumentenanzeige als 7" TFT-Farbdisplay; Rückfahrkamera ohne Parklinien
- Fiat Ducato 3.500 kg - 2.2 Multijet - 132 kW / 180 PS Euro 6 - 8-Gang-Automatikgetriebe(11)
- Chassisfarbe Artense Grau Metallic
- Wohnwelt Braun
- Elektrische Feststellbremse
- Voll LED-Scheinwerfer inkl. Wischblinker und LED-Tagfahrlicht
- Dieseltank 90 l
- Heckstützen (2 Stück)
- Caramatic SafeDrive PLUS (Zweiflaschenanlage mit Gasdruckregler und Crashsensor)
- Bettenumbau Einzelbett zu Doppelbett
- Hubbett mit Klima-Plux Elementen
- Holzrost in der Dusche
- Heizung Combi 6 E (mit Elektroheizstab), digitales Bedienpanel
- Zulassungsdokumente
- Übergabeinspektion (Fracht&Übergabeinspektion)

Leistung, Komfort und Stil – der T447 pro+ bietet alles, was anspruchsvolle Reisemobil-Fahrer suchen. Mit dem Fiat Ducato 2.2 MultiJet (180 PS, Euro 6d) und 8-Gang-Automatikgetriebe sorgt er für souveräne Fahrdynamik und entspanntes Cruisen auf langen Strecken. Das pro+ Paket liefert umfangreiche Ausstattung: Metallic-Lackierung Artense Grau, Markise 4,5 m, Rahmenfenster, großen 156-Liter-Kühlschrank, faltverdunkelung, Design-Heckapplikation und vieles mehr. Innen überzeugt der T447 mit Einzelbetten, Bettenumbau, zusätzlichem Hubbett mit Klima-Plux-Elementen und der wohnlichen Wohnwelt Braun. Für Sicherheit und Komfort sorgen das Safety-Paket (mit Notbremsassistent, Spurhalte- und Verkehrszeichenerkennung), das Digital-Paket mit 10 Navi, Klimaautomatik, Rückfahrkamera sowie das TV-Paket mit 22 Smart-TV & SAT-Anlage. Voll-LED-Scheinwerfer, elektrische Feststellbremse und Combi 6E-Heizung runden das Premium-Gesamtpaket ab.

Irrtümer, Änderungen und Zwischenverkauf vorbehalten. GERN NEHMEN WIR IHR GEBRAUCHTES REISEMOBIL, CARAVAN, PKW oder MOTORRAD GEGEN BAR IN ZAHLUNG.

- Lederlenkrad, Rußpartikelfilter, ABS, Regensensor, Multifunktionslenkrad, ESP, Servolenkung
- Markise, Heckgarage
- Klimaautomatik, Standheizung Fahrerhaus, Gasheizung

Ausstattung

- Rückfahrkamera, Radio, DAB Radio, Navigationssystem, TV
- Lichtsensor

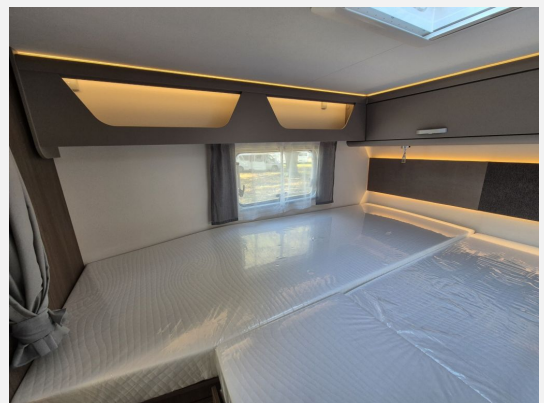
Irrtümer, Änderungen und Zwischenverkauf vorbehalten. GERN NEHMEN WIR IHR GEBRAUCHTES REISEMOBIL, CARAVAN, PKW oder MOTORRAD GEGEN BAR IN ZAHLUNG.

Bilder













Verkäufer

schaffer-mobil Wohnmobile GmbH
schaffer-mobil Verkaufsteam
Kötzschenbroder Str. 125
01139 Dresden

✉ verkauf@schaffer-mobil.de