

Exposé

## Carthago C1-tourer T 143 KB LE

96.790,- €

MwSt. ausweisbar

Fahrzeug



## Technische Daten

<b>Modell-/Baujahr</b>	2025
<b>Leistung</b>	103 KW / 140 PS
<b>Schadstoffklasse/-norm</b>	Euro 6d
<b>Basisfahrzeug</b>	Fiat Ducato
<b>Motordetails</b>	2,2 l Multijet
<b>Getriebe</b>	Automatik
<b>Anzahl Schlafplätze</b>	2
<b>Gesamtlänge</b>	690 cm
<b>Gesamtbreite</b>	227 cm
<b>Höhe</b>	292 cm
<b>Aufbauart</b>	Teilintegriert
<b>Masse in fahrber. Zustand</b>	3074 kg
<b>techn. zul. Gesamtmasse</b>	3500 kg
<b>Zuladung</b>	426 kg
<b>Sitze mit Gurt</b>	4
<b>Radstand</b>	380 cm
<b>Anhängerlast (gebremst)</b>	2000 kg
<b>Kraftstoff</b>	Diesel
<b>Heizung</b>	Truma Combi 6
<b>Kühlschrankvolumen</b>	133.00 l
<b>Gefriervolumen</b>	12.00 l
<b>Wasservorrat</b>	150 l
<b>Abwassertankvolumen</b>	140 l
<b>Batterie</b>	80.00 Ah
<b>Polster</b>	London
<b>Steckdosen 230V</b>	4
<b>Steckdosen 12V</b>	1
	Tageszulassung
	Einzelbett

## Beschreibung

- Basis-Plus-Paket Fiat (Carthago Radzierblenden, Skid-Plate schwarz, Nebelscheinwerfer mit Abbiegelicht, Scheinwerferrahmen in schwarz, Tempomat, Ladebooster, Fahrerhausverdunklungssystem: Plissee an Front- und Seitenscheiben, Fahrerhauskomfortsitze mit Neigungs- und Höhenverstellung (vorn / hinten), Radiovorbereitung mit Dachantenne mit DAB+, Lautsprecher (4x), Radio / Moniceiver Pioneer 6,8 inkl. DAB+, Dachluke Midi-Heki mit LED-Spots über L-Wohnsitzgruppe, Große Rollergaragentür auf der Fahrerseite, XL-Aufbautür "premium two 2.0" (Breite 63 cm) mit Doppelverriegelung, Fenster- und Insektenschutzrollo, Lithium-Ionen-Batterie 90 Ah inkl. Batteriecomputer anstelle 80 Ah Gel-Batterie, SOG-Toilettenentlüftung, USB-Steckdose im Dachstauschrank über Heckbett)
- Media-Paket (Rückfahrkamerasystem mit Einzellinse, TV-Auszugssystem 24" für TV-Schrank Wohnsitzgruppe, Smart-LED-TV 24")
- AUFPREIS 143 KB-LE: Design-TV-Schrank inkl. Smart-LED-TV 32" anstelle 24"
- Motor 140 PS Euro 6d Final f35 light 9G-Wandlerautomatik
- Alufelgen 16 Zoll heavy
- Zentralverriegelung für XL-Aufbautür "premium two 2.0"
- Steckdosenpaket mit Zusatzsteckdosen (3 x 230 V, 2 x USB)
- Truma DuoControl CS
- Komfort-Gasflaschenauszugssystem
- Kaffeeapselmaschine mit Anschluss-Set inkl. Auszugssystem
- Zusätzlicher TV-Anschluss im Schlafraum
- Vorbereitung Rückfahrkamera
- Vorbereitung Dachhaubenlüfter
- Stilwelt nuovo
- Teppichboden für Fahrerhausbereich
- London 25 - Stoff-Kombination
- Schlafwelt & Deko-Set (Dekokissen, Wohndecke, Spannbettlaken-Set)
- UVP 120.380,-
- Ausstellungsfahrzeug

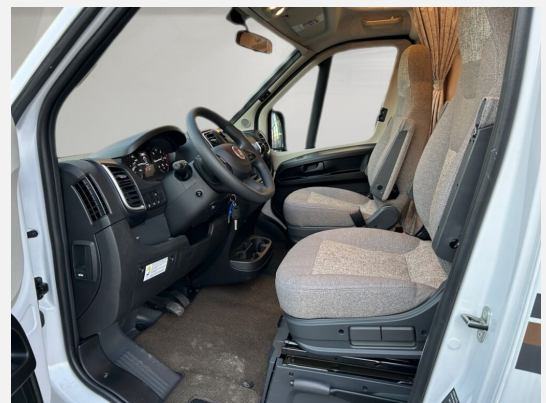
Irrtümer, Änderungen, Druckfehler und Zwischenverkauf vorbehalten

## Ausstattung

- Pakete (Lithium-Batterie)
- Servolenkung, Tempomat, Zentralverriegelung, Rußpartikelfilter
- Doppelboden, GFK-Dach
- 3-Flammkocher
- WC
- Radio, DAB Radio, Android Auto, Apple CarPlay, Rückfahrkamera, TV

Irrtümer, Änderungen, Druckfehler und Zwischenverkauf vorbehalten

## Bilder









## Verkäufer

Carthago Reisemobilbau GmbH  
Werksverkauf Carthago-City  
Carthago Ring 1  
88326 Aulendorf

✉ [werksverkauf@carthago.com](mailto:werksverkauf@carthago.com)