

Exposé

## Niesmann + Bischoff Arto 88 EK

**129.900,- €**

MwSt. ausweisbar

Fahrzeug



## Technische Daten

<b>Modell-/Baujahr</b>	2022
<b>Leistung</b>	132 KW / 180 PS
<b>km Stand</b>	80000 km
<b>Schadstoffklasse/-norm</b>	Euro 6d-Temp
<b>Basisfahrzeug</b>	Fiat Ducato
<b>Motordetails</b>	2,3 l MultiJet
<b>Getriebe</b>	Automatik
<b>Anzahl Schlafplätze</b>	5
<b>Gesamtlänge</b>	876 cm
<b>Gesamtbreite</b>	232 cm
<b>Höhe</b>	295 cm
<b>Aufbauart</b>	Integriert
<b>Masse in fahrber. Zustand</b>	4792 kg
<b>techn. zul. Gesamtmasse</b>	5500 kg
<b>Zuladung</b>	708 kg
<b>Sitze mit Gurt</b>	5
<b>Anhängerlast (gebremst)</b>	1700 kg
<b>Kraftstoff</b>	Diesel
<b>Polster</b>	Attraction (Leder Anthrazit) Grand Cru No. 10 Cloud
	ehem. Mietfahrzeug
	Einzelbett, Alkoven/Hubbett

- Motorisierung 2,2 l (180 PS)
- Automatisches Wandlergetriebe ZF AT9
- Auflastung auf 5,5T
- Leichtmetallfelgen 16" (6 Stck.) Tandemachser
- Comfort Paket (Panoramadachluke (Kippdach) über Wohnraum statt Dachluke, Verdunkelungsplissee für Fahrer-/Beifahrerfenster, Tec-Tower, 142 l + 35 l Gefrierfach (Türöffnung nach links und rechts), inkl. 25 l Gasbackofen, Froli-Schlafsystem inkl. Kaltschaummatratze für Hub- und Heckbett)
- Liner Paket (Außenspiegel mit Weitwinkel, elektrisch verstellbar und beheizbar, in Wagenfarbe lackiert, Aluminium-Isolationsfrontrollladen, elektrisch, auch als Sonnenblende nutzbar, Fenster Fahrer/Beifahrer doppelverglast, Komfortsitze Fahrer und Beifahrer (SKA), neigungs- und höhenverstellbar, Mikrofaser- anstelle Teppichbelag an Decke, Aufbaufenster mit Einhandbedienung)
- ClouLine-Design (lackierter Kühlergrill inkl. Chromapplikationen, aufgesetzte Seitenfenster bei Fahrer-/Beifahrersitz, Chromapplikationen an Frontscheinwerfern, Chromapplikationen an Heckwand)
- Möbeldekor "Modern-Line"
- Hängeschrankklappen im Wohnraum in Möbeldekor "Modern Line" anstelle weiß seidenmatt
- Hängeschrankklappen im Schlafraum in Möbeldekor "Modern Line" anstelle weiß seidenmatt
- Schiefer an Mediatower in "Black Star"
- Akzentbeleuchtung an Mediatower, wechselfarbig und dimmbar
- Akzentbeleuchtung "Schilf" dimmbar, in Wohnraumbür
- Akzentbeleuchtung "Schilf" bei Heckbett
- Fahr-Comfort Paket (Voll Digitales Cockpit, Lenkrad/Schaltknopf in Leder, Lenkrad mit Bedienelementen für Radio, Wireless Phone Charger, Batterietrennschalter für Starterbatterie)
- Multimedia Paket ("Soundsystem" bestehend aus 4 High-End-2-Wege-Lautsprecher, Subwoofer, -Dachantenne, Navigationsgerät mit 7" Touchscreen, inkl. Radio mit DAB+, DVD-Schacht, Bluetooth und Rückfahr-kamera hinter Lilien-Emblem, LED-Fernsehgerät, 22", in Mediatower, inkl. integrierten DVB-S2-/DVB-T2-Receiver, DVD-Schacht und Resonanzlautsprecher)
- Sat.-Anlage Oyster Cytrac Vision, Twin-Anlage (ohne Receiver)
- Warmwasserheizung mit thermostatischer Regelung und Heizpatrone (Alde 3020), mit Touchscreen-Bedienpanel
- Handtuchheizkörper in Toilettenraum
- Motorwärmetauscher (nutzt das Kühlwasser des Motors zur Wohnraumbeheizung)
- Vorbereitung Solaranlage
- Kombiladegerät 100 A mit Wechselrichter von 12 V auf 230 V, 3.000 W und Batteriemanagementanzeige
- Klimaanlage Unterflur Saphir Comfort RC
- AGM-Batterie zusätzlich für Aufbau, 95 Ah (insgesamt dann 2 Batterien)
- Attraction (Leder, anthrazit)
- Grand Cru Nr. 10, inkl. Kissen 40 × 40 cm und 30 × 30 cm "Cloud"
- Stauraumkiste mit Auszug seitlich auf Fahrerseite
- Stauraumkiste mit Auszug seitlich auf Beifahrerseite
- Seitentür für Garage auf Fahrerseite
- Frischluftventilator über Küche
- Markisenlänge 6,0 m elektrisch, inkl. dimmbarer LED-Beleuchtung (ohne Wechselrichter, Code 79322, Bedienung nur mit Außenstrom möglich)
- Sitzgruppe im Wohnraum zum Bett umbaubar (beinhaltet absenk- und ausziehbaren Tisch sowie Rollmatratze)
- LED-Front- und -Nebelscheinwerfer, inkl. Kurvenlicht
- Mineralwerkstoffoberfläche inkl. eingelassener Becken für Küche- und Bad anstelle Schichtstoffplatte
- zusätzlicher Gurtsitzplatz (klapp- und herausnehmbar) in Sofa auf Beifahrerseite

- Zusatzmatratze zwischen den Einzelbetten inkl. Froli Schlafsystem
- Truma DuoControl CS-Gasströmungswächter
- AGM-Batterie zusätzlich für Aufbau, 95 Ah (insgesamt dann 3 Batterien)
- Zentralverriegelung für Aufbau- und Garagentür
- LED-Fernsehgerät, 22", inkl. integrierten DVB-S2- / DVB-T2-Receiver, DVD-Schacht, an Wand bei Heckbett
- LTE-WLAN-Router (separate SIM-Karte für Betrieb erforderlich, nicht im Vertrag enthalten, auf Wunsch montiert)
- zusätzlich: Ein Satz Winterreifen gebraucht (aufgezogen, Sommerreifen beiliegend)
- Fahrzeug aus Vermietung, Kilometerstand wird aktualisiert
- Nicht alles dabei? Weitere Ergänzungen und Umbauten an Ihrem zukünftigen Reisebegleiter nehmen wir gern individuell und genau nach Ihren Wünschen in unserer Fachwerkstatt für Sie vor.

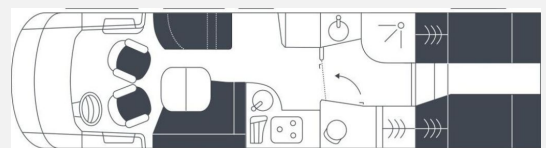
Irrtümer und Änderungen vorbehalten

## Ausstattung

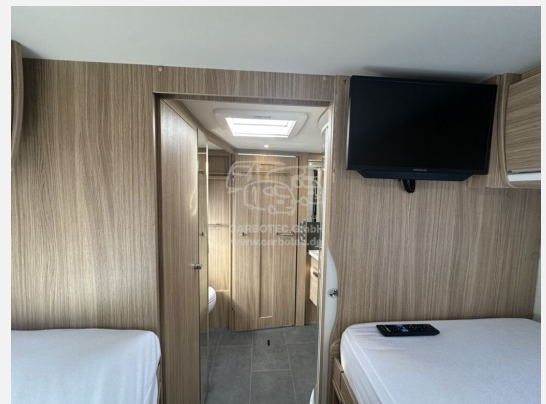
- Pakete (Separate Dusche, Lederausstattung)
- Lederlenkrad, Winterreifen, Servolenkung, Multifunktionslenkrad, Zentralverriegelung, Rußpartikelfilter
- Heckgarage, Markise
- Backofen
- WC
- Radio, DAB Radio, Navigationssystem, Rückfahrkamera, Sat-Antenne, TV

Irrtümer und Änderungen vorbehalten

## Bilder







## Verkäufer

CARBOTEC GmbH  
Herr Stefan Faust  
Karl-Liebknecht-Str. 182  
15711 Königs Wusterhausen

✉ [fahrzeuge@carbotec.de](mailto:fahrzeuge@carbotec.de)