

Exposé

Dethleffs Nomad 510 LE

38.990,- €

MwSt. ausweisbar

Fahrzeug



Technische Daten

Modell-/Baujahr	2026
Anzahl Schlafplätze	4
Gesamtlänge	762 cm
Gesamtbreite	230 cm
Höhe	282 cm
Umlaufmaß	1028 cm
Aufbaulänge	640 cm
Masse in fahrber. Zustand	1478 kg
techn. zul. Gesamtmasse	1800 kg
Zuladung	322 kg
Heizung	Truma Combi 4 G/E
Kühlschrankvolumen	137.00 l
Wasservorrat	38 l
Abwassertankvolumen	22 l
Polster	Olea
Steckdosen 230V	7
	Einzelbett

Beschreibung

- Dusch-Paket (Duschausstattung inkl. Duscharmatur und -vorhang, City-Wasseranschluss)
- Sicherheitspaket (ATC Trailer Control, Automatische Gasflaschenumschaltung mit Crash Sensor und Gasreglerbeheizung EisEx, Rauchmelder)
- Styling-Paket silber (Einachser) (Außenblech in Glattblech titansilber-metallic, 17" Alufelgen im Dethleffs-Design (Einachser), Deichselabdeckung, Großflächige Abstützfüße, 4 St., Vollgummi-Stützrad mit Stützlastanzeige, Bugfront und Heckleuchtenträger mit hohem Aufsatz und Dachreling)
- Wasser- und Elektrik-Autark-Paket Combi 4 (Warmluftheizung Combi 4 G/E inkl. Digitalbedienteil, Elektrik-Autark Ausstattung, Frischwassertank 70 Liter)
- Wohnwelt Olea
- Einbau Klimaanlage vorbereitet
- Bettumbau Einzelbetten zu Doppelbett
- Stauraumklappe vorne rechts 1069x299 mm
- Auflastung 1.800 kg (inkl. Stahlrad 195 R14 C LI106)
- *** Bilder beispielhaft - Original kann abweichen ***

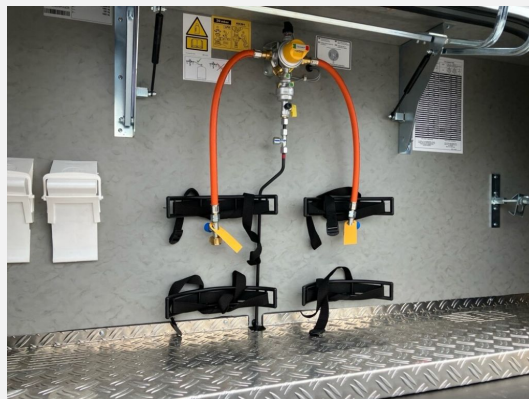
Irrtümer und Änderungen vorbehalten

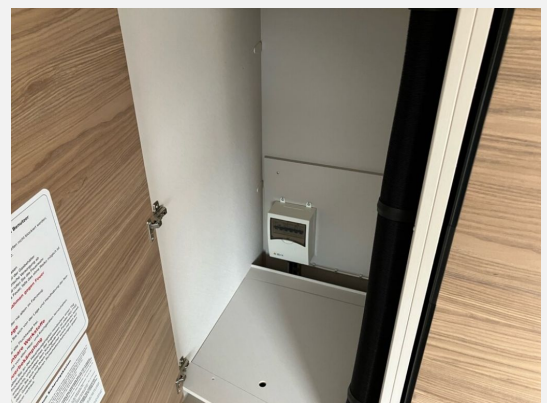
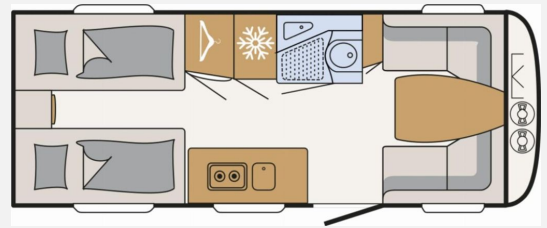
Ausstattung

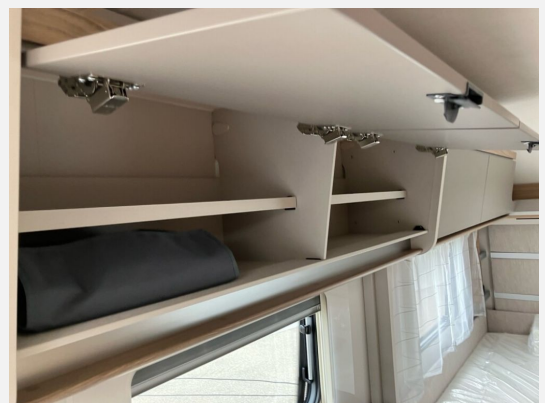
- Pakete (Autark-Paket)
- Bettverbreiterung
- WC

Irrtümer und Änderungen vorbehalten

Bilder









Verkäufer

Erwin Hymer Center Stuttgart
Herr Joel Schwarz
Mahdentalstrasse 84
71065 Sindelfingen

✉ joel.schwarz@hymerstuttgart.de