

Exposé

Hymer Eriba Touring 320

31.490,- €

MwSt. ausweisbar

Fahrzeug



Technische Daten

Modell-/Baujahr	2025
Anzahl Schlafplätze	2
Gesamtlänge	506 cm
Gesamtbreite	200 cm
Höhe	227 cm
Umlaufmaß	635 cm
Aufbaulänge	371 cm
Masse in fahrber. Zustand	918 kg
techn. zul. Gesamtmasse	1050 kg
Zuladung	132 kg
Heizung	Gasheizung, Boiler int., 4 kW
Kühlschrankvolumen	81.00 l
Gefriervolumen	10.00 l
Wasservorrat	30 l
Polster	Orlando

Beschreibung

- Auflastung auf 1.050 kg
- Duschausrüstung mit Brausekopf und Duschvorhang
- Warmluftverteilung mit elektrischem Gebläse (12 V)
- Komfort-Paket (Fliegenschutz-Rolltür (gesamte Türhöhe), bedienfreundlich durch seitliche Führung, Komfort-Plissee-Rollos, Steckdosenpaket (2 x 230 V Steckdosen und 1 x USB-Doppelsteckdose), Abfalleimer in Eingangstür integriert, Spülenabdeckung mit Schneidebrett für Edelstahlspüle, Zusätzlicher Vergrößerungsspiegel mit Magnethalterung)
- Harbour Blue Edition (Seitenwände, Bug und Heck in Glattblech, Farbe White Harbour Blue, Stoffkombination Orlando für Ausstattungslinie Urban, Möbeldekor Tindari, Chrompaket mit Außenanbauteilen in Chrom und Radlaufblende sowie Rückleuchten in Retrodesign, Leichtmetallfelgen ERIBA 5-Stern-Doppelspeiche, anthrazit, Steinschlagschutzblech, Bumper aus Edelstahl, Ambientelicht XL mit indirektem Licht oberhalb der Dachstauschränke und zwei zusätzliche ERIBA Multifunktions-Akkuleuchten, 2 Kissen mit Bezug)
- Aufbaubatterie (95 Ah AGM) inkl. Ladegerät mit integriertem Booster und Spannungsanzeige in der ERIBA Connect App
- Elektrischer Warmwasserboiler mit 5 l Wasserinhalt (300 Watt)
- Sitzgruppe im Heck mit Ausstellfenster links
- Schlafkomfortsystem mit integrierten Tellerfedern im Sitzpolster

Irrtümer und Änderungen vorbehalten

Ausstattung

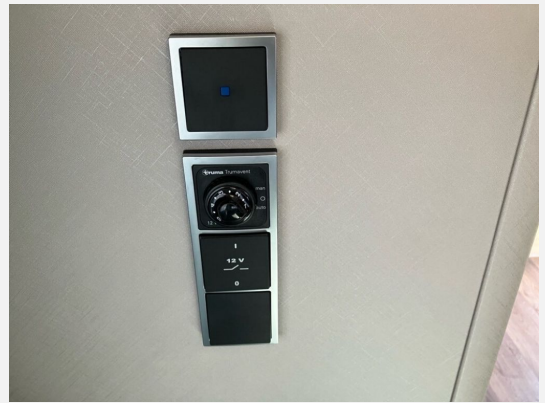
- Pakete (Autark-Paket)
- WC

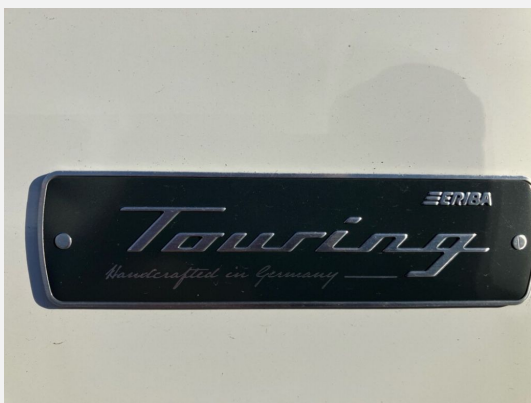
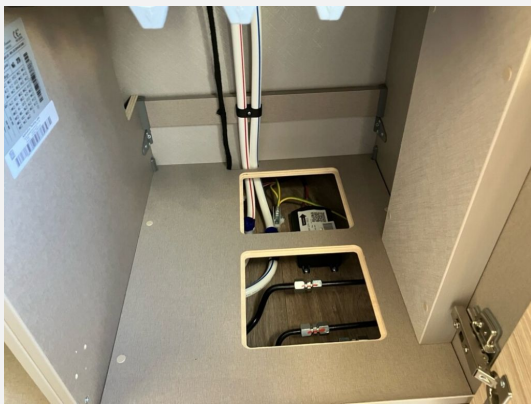
Irrtümer und Änderungen vorbehalten

Bilder









Verkäufer

Erwin Hymer Center Stuttgart
Herr Joel Schwarz
Mahdentalstrasse 84
71065 Sindelfingen

✉ joel.schwarz@hymerstuttgart.de