

Exposé

Dethleffs c' go 475 EL

25.490,- €

MwSt. ausweisbar

Fahrzeug



Technische Daten

Modell-/Baujahr	2025
Anzahl Schlafplätze	3
Gesamtlänge	676 cm
Gesamtbreite	230 cm
Höhe	261 cm
Umlaufmaß	955 cm
Aufbaulänge	552 cm
Masse in fahrber. Zustand	1250 kg
techn. zul. Gesamtmasse	1700 kg
Zuladung	450 kg
Heizung	S 3004
Kühlschrankvolumen	78.00 l
Gefriervolumen	11.00 l
Wasservorrat	44 l
Wasservorrat (ink Boiler)	15 l
Abwassertankvolumen	23 l
Polster	Ronda
	Einzelbett

Beschreibung

- Edition 10 Paket 475 EL/FR (Deichselabdeckung, 17" Alufelgen im Dethleffs-Design (Einachser), Stabilformstützen inkl. großflächige Abstützfüße, Warmwasserversorgung, Fliegengittertüre, Warmluftanlage, Dachhaube Heki II inkl. Baldachin beleuchtet, Auflastung 1.700 kg (inkl. Stahlrad 195 R14 C LI106), Bugfenster, Indirekte Beleuchtung, Duschausstattung inkl. Duscharmatur und -vorhang, ATC Trailer Control, Außenblech in Glattblech weiß)
- Autark-Paket I (Batterie (95 Ah), Batterieladegerät, Zentraler 12V Hauptschalter, Spannungsanzeige, Gebläse 12V für S 3004)
- Wohnwelt Ronda
- Ausstellbares Toilettenraumfenster
- Bettumbau Einzelbetten zu Doppelbett
- ###Bilder beispielhaft - Original kann abweichen###

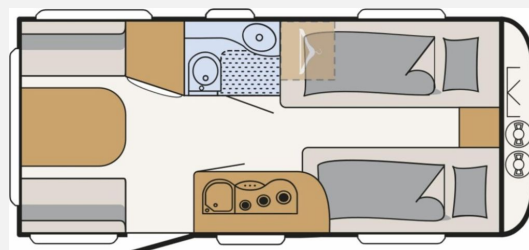
Irrtümer und Änderungen vorbehalten

Ausstattung

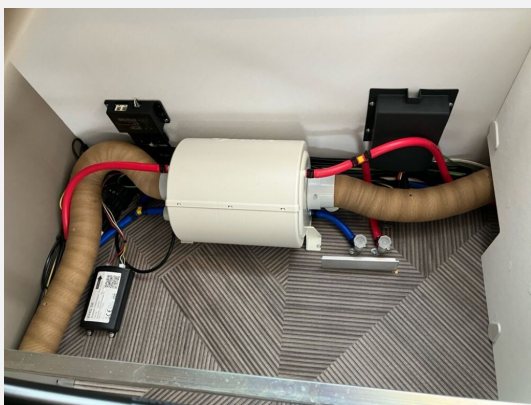
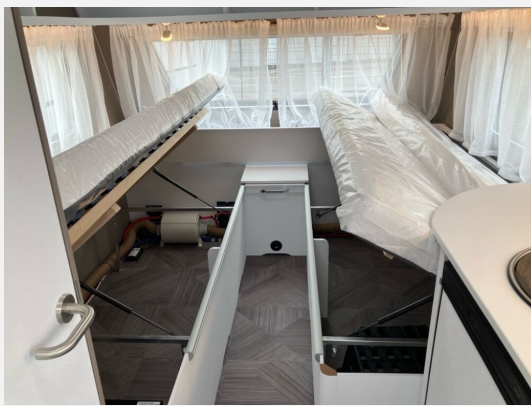
- Pakete (Autark-Paket)
- WC

Irrtümer und Änderungen vorbehalten

Bilder









Verkäufer

Erwin Hymer Center Stuttgart
Herr Joel Schwarz
Mahdentalstrasse 84
71065 Sindelfingen

✉ joel.schwarz@hymerstuttgart.de