

Exposé

Dethleffs Trend Active T 7057 EBL

94.490,- €

MwSt. ausweisbar

Fahrzeug



Technische Daten

Modell-/Baujahr	2026
Leistung	103 KW / 140 PS
Schadstoffklasse/-norm	Euro 6e
Basisfahrzeug	Fiat Ducato
Motordetails	140 MultiJet 3
Getriebe	Automatik
Anzahl Schlafplätze	4
Gesamtlänge	741 cm
Gesamtbreite	233 cm
Höhe	300 cm
Aufbauart	Teilintegriert
Masse in fahrber. Zustand	3116 kg
techn. zul. Gesamtmasse	3499 kg
Zuladung	383 kg
Sitze mit Gurt	4
Radstand	404 cm
Anhängerlast (gebremst)	2000 kg
Anhängerlast (ungebremst)	750 kg
Kraftstoff	Diesel
Heizung	truma combi 6
Kühlschrankschrankvolumen	137.00 l
Wasservorrat	116 l
Abwassertankvolumen	90 l
Polster	Heron
Steckdosen 230V	7
Steckdosen 12V	1
	Einzelbett, Alkoven/Hubbett

Beschreibung

- Fiat Ducato Light Tiefrahmen (3.499 kg), MultiJet 140 (2,2 l / 103 kW / 140 PS), 8-Gang Wandler-Automatikgetriebe
- Active-Paket T 7057 EBL (Wohnraumtür mit Fenster inkl. Verdunkelung und Zentralverriegelung (inkl. Fahrerhaustür), Verdunklungsjalousien im Fahrerhaus, Light Moments: Indirekte Ambientebeleuchtung über den Dachstauschränken, Light Moments: Indirekte Wandflächen-Ambientebeleuchtung, Light Moments: Küchenrückwand beleuchtet, Light Moments: Indirekte Beleuchtung im Badezimmer mit beleuchteter Duschkonsole, Light Moments: Eingangsmodule mit indirekter Beleuchtung, Bettumbau Einzelbetten zu Doppelbett, Außenfarbe Chassis Schwarz Metallic, Außendesign GT (Heckleuchenträger mit schwarzem Diffusor, erweiterte Beklebung, Skidplate "rot"), Integrierte Einlinsen Rückfahrkamera, Vorbereitung SAT-Anlage, Vorbereitung Dach-Klimaanlage, Vorbereitung Solar, Duschrast, Dethleffs Naviceiver inkl. DAB+, Truck Navigation, Wireless Apple CarPlay und Android Auto, Textilleder-Wohnwelt Heron, Fenster im Badezimmer)
- Chassis-Paket (Fahrerhaus Klimaanlage automatisch, Digitaler Tacho mit 7"-Kombiinstrument und Wireless Phone Charger in der Mittelkonsole, Elektrische Feststellbremse, Voll LED Frontscheinwerfer)
- Assistenz ACC Paket Fiat (Abstandstempomat ACC, > 30 km/h, Regen- und Lichtsensor mit Ablendautomatik, Notbremsassistent inkl. Fußgängererkennung, Spurhalteassistent, Verkehrszeichen-Assistent, Aufmerksamkeits Assistent, Intelligenter Geschwindigkeits Assistent)
- Fahrradhalter absenkbar (mit 3 Schienen)
- Bettenbau Sitzgruppe quer
- Automatische Gasflaschenumschaltung inkl. Crash Sensor und EisEx
- Abwassertank isoliert
- Gas Warmluftheizung 6 kW mit 1,8 kW Elektroheizstab und Warmwasserboiler inkl. digitalem Bedienelement
- 5G WLAN Router inkl. 4x4 Dachantenne mit 32" HD TV inkl. Flachbildschirmhalter
- Cassettenmarkise Omnistor 4,5 m (manuell)

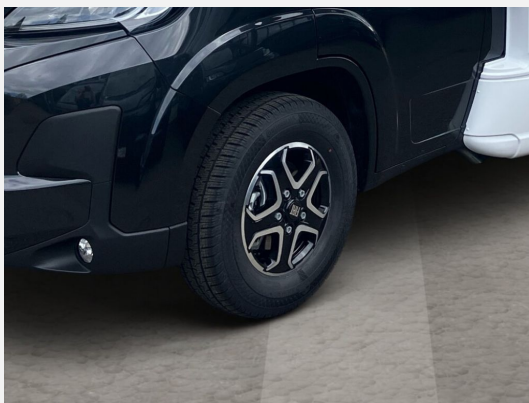
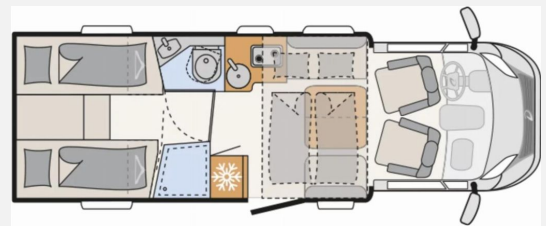
Irrtümer und Änderungen vorbehalten

Ausstattung

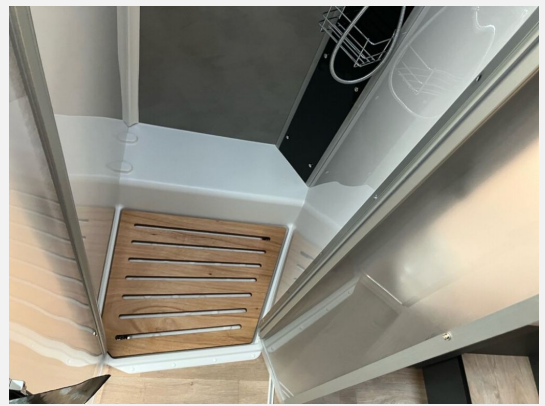
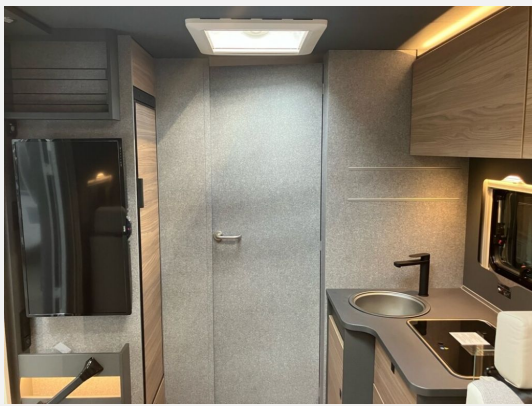
- Pakete (Lederausstattung)
- Lederlenkrad, Allwetterreifen, Abstandstempomat, Notbremsassistent, Spurhalteassistent, Verkehrszeichenerkennung, Regensensor, Servolenkung, Tempomat, Multifunktionslenkrad, Zentralverriegelung, Rußpartikelfilter
- Fahrradträger, Markise
- WC
- Radio, DAB Radio, Android Auto, Apple CarPlay, Navigationssystem, Rückfahrkamera, Sat-Antenne, TV
- Lichtsensor, Solaranlage

Irrtümer und Änderungen vorbehalten

Bilder









Verkäufer

Erwin Hymer Center Stuttgart
Herr Joel Schwarz
Mahdentalstrasse 84
71065 Sindelfingen

✉ joel.schwarz@hymerstuttgart.de