

Exposé

Hymer B-Klasse MC T 600

109.990,- €

MwSt. ausweisbar

Fahrzeug



Technische Daten

Modell-/Baujahr	2023
Leistung	125 KW / 170 PS
km Stand	30000 km
Basisfahrzeug	Mercedes Sprinter
Motordetails	2,0
Getriebe	Automatik
Anzahl Schlafplätze	4
Gesamtlänge	719 cm
Gesamtbreite	229 cm
Höhe	296 cm
Aufbauart	Teilintegriert
Masse in fahrber. Zustand	3253 kg
techn. zul. Gesamtmasse	4500 kg
Zuladung	1247 kg
Sitze mit Gurt	4
Radstand	400 cm
Anhängerlast (gebremst)	2000 kg
Kraftstoff	Diesel
Heizung	Truma Combi 6E
Kühlschrankvolumen	142.00 l
Wasservorrat	180 l
Abwassertankvolumen	150 l
Polster	Jandia
Steckdosen 230V	4
Steckdosen 12V	2
	TÜV neu, ehem. Mietfahrzeug
	Einzelbett, Alkoven/Hubbett

- Mercedes-Benz Sprinter 4,43 t - 417 CDI - 125 KW/170 PS - Euro VI-E
- 16" Leichtmetallräder (Schwarz) mit Ganzjahresbereifung
- 92 l Kraftstofftank
- Sitzheizung und Lordosenstütze für Pilotensitze
- Stoffkombination Jandia
- Fahrassistenz-Paket (Aktiver Spurhalte-Assistent, Aufmerksamkeits-Assistent, Fernlicht-Assistent, Verkehrszeichen-Assistent, Windschutzscheibe beheizbar, Wärmedämmendes Glas mit Bandfilter an der Frontscheibe)
- Komfort-Eingangstür mit Fenster, Verdunklungsrollo, integriertem Mülleimer und 2-fach Verriegelung
- Elektrischer Dachhaubenlüfter mit Funktion Zu- und Abluft bei Küche
- Riffelblechboden und Filzverkleidung in Heckgarage
- ISOFIX - Kindersitzbefestigung für Wohnraumsitzbank
- Markise mit Adapter, Gehäuse weiß, 400 x 250 cm
- Außenfarbe Fahrerhaus Iridiumsilber (Metallic)
- Ausstattungslinie Plus (Fahrassistenz-Paket Plus) (Halbautomatische Klimaanlage Tempomat, Tempomat inkl. Lenkrad-Multifunktionstasten, Multifunktionslenkrad, Elektrische Parkbremse, Verstärkte Vorderachse, Vorrüstung DAB Radio, Automatikgetriebe 9G-TRONIC inkl. Hold-Funktion, MBUX 10,25" Multimedia System inkl. Navigation, Sprachsteuerung, Lenkrad-Multifunktionstasten, DAB+, Touchscreen und Rückfahrkamera, Lederlenkrad (bei Automatikgetriebe), Aktiver Abstands-Assistent DISTRONIC PLUS inkl. Lenkrad-Multifunktionstasten, Kombi-Farbdisplay, Akustik-Paket Mercedes-Benz)
- Style-Paket (Kühlergrill Chrom, Stoßfänger, Anbauteile und Kühlergrillrahmen in Wagenfarbe lackiert, Nebelscheinwerfer mit Abbiegelicht)
- Offene Ablage Cockpit Beifahrerseite
- Wohnkomfort-Paket 4 (Einlegeboden mit Holzoberfläche, Spannbettlaken nach Maß für Heckbetten individuell an Matratzenkonturen angepasst, 4 Kissen mit Bezug, Ambient-Light-System : 4-Ebenen Lichtsystem mit dynamischer und individueller Steuerung der Beleuchtung (inkl. Lichttemperatur) sowie stimmungsvoller Sockelbeleuchtung, 4 x 230 V / 1 x 12 V / 1 x Doppel-USB Zusatzsteckdosen (inkl. Küchenwand-Verkleidung))
- Zentralverriegelung für Fahrer-/Wohnraumtür und Garagentüren
- Absenkbares Doppelbett über der Sitzgruppe mit Kaltschaummatratze (elektrische Ausführung) inkl. Dachintegration
- Schublade und Einlegewanne als Stauraum in der Sitzgruppe
- Komfort L-Sitzgruppe mit Loungepolstern, längs-/quer verschiebbarem Tisch und 2 integrierten 3-Punkt-Gurten
- HYMER-Smart-Battery-System (50 Ah Lithium) inkl. Zusatzlader 18 A und Batteriecomputer
- Automatische Gasflaschenschaltanlage mit Crash Sensor und EisEx
- 6 kW Gas-Warmluftheizung mit 10l Warmwasserboiler und 1.800 Watt Elektroheizstab
- Satelliten-Flachantenne digital ohne Receiver
- Vorverkabelung Solaranlage
- 32" Smart-LED-TV mit integrierten Lautsprechern, Fernbedienung, DVD-Laufwerk, HYMER Smart-Multimedia-System mit Bluetooth (DVB-T/C, DVB-S2) inkl. Receiver
- 22" oder 32" TV-Halter
- Wasserfilter für Frischwassersystem
- Zusatzpolster zwischen den Längseinzelbetten inkl. integrierter Komfortaufstieg
- Bettenbau für Komfort L-Sitzgruppe mit absenkbarem Tisch
- Nachgerüstet durch EHCS:
- Fahrradträger Thule LIFT
- *** Dieses Fahrzeug ist Teil unserer Vermietflotte und steht Ihnen nach vorheriger Terminvereinbarung zur Besichtigung bereit. Sichern Sie sich jetzt Ihren zuverlässigen Urlaubsbegleiter! ***

Irrtümer und Änderungen vorbehalten

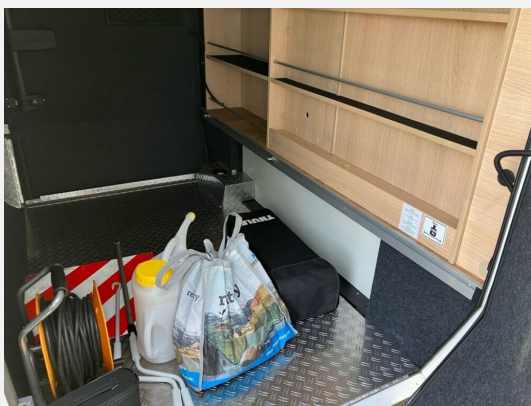
Ausstattung

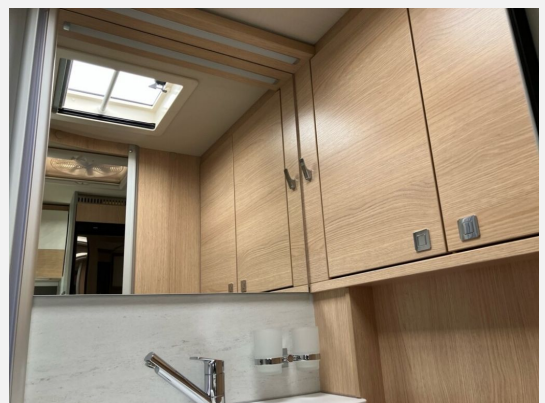
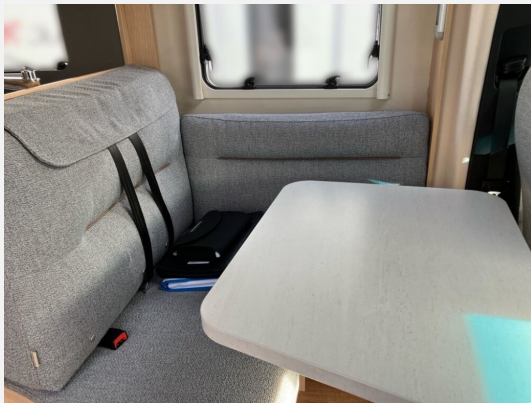
- Pakete (Autark-Paket)
- Lederlenkrad, Sitzheizung, Abstandstempomat, Fernlichtassistent, Notbremsassistent, Spurhalteassistent, Verkehrszeichenerkennung, Regensensor, Servolenkung, Tempomat, Multifunktionslenkrad, Zentralverriegelung, Rußpartikelfilter
- Doppelboden, Fahrradträger, Heckgarage, Markise
- Bettverbreiterung
- WC
- Radio, DAB Radio, Android Auto, Apple CarPlay, Navigationssystem, Rückfahrkamera, Sat-Antenne, TV
- Isofix

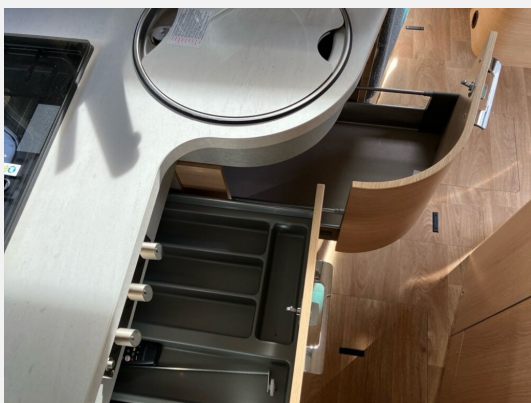
Irrtümer und Änderungen vorbehalten

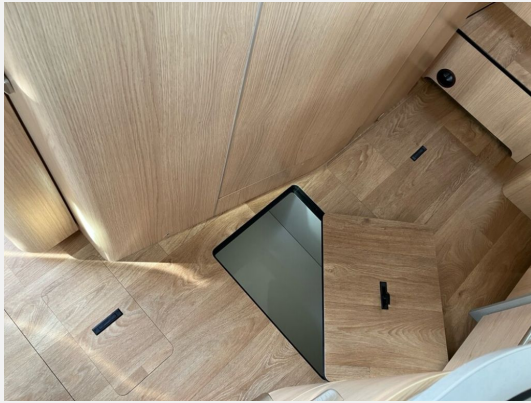
Bilder











Verkäufer

Erwin Hymer Center Stuttgart
Herr Joel Schwarz
Mahdentalstrasse 84
71065 Sindelfingen

✉ joel.schwarz@hymerstuttgart.de