

Exposé

## Concorde Charisma 860 LI

**356.990,- €**

MwSt. ausweisbar

Fahrzeug



## Technische Daten

<b>Modell-/Baujahr</b>	2025
<b>Leistung</b>	132 KW / 210 PS
<b>km Stand</b>	15000 km
<b>Schadstoffklasse/-norm</b>	Euro 6e
<b>Basisfahrzeug</b>	Iveco Daily
<b>Motordetails</b>	3,0 l 4 Zylinder
<b>Getriebe</b>	Automatik
<b>Anzahl Schlafplätze</b>	4
<b>Gesamtlänge</b>	877 cm
<b>Gesamtbreite</b>	243 cm
<b>Höhe</b>	354 cm
<b>Aufbauart</b>	Integriert
<b>Masse in fahrber. Zustand</b>	6558 kg
<b>techn. zul. Gesamtmasse</b>	7490 kg
<b>Zuladung</b>	932 kg
<b>Sitze mit Gurt</b>	4
<b>Anhängerlast (gebremst)</b>	3500 kg
<b>Anhängerlast (ungebremst)</b>	750 kg
<b>Kraftstoff</b>	Diesel
<b>Heizung</b>	Alde
<b>Wasservorrat</b>	400 l
<b>Abwassertankvolumen</b>	320 l
<b>Batterie</b>	460.00 Ah
<b>Polster</b>	Leder Vanile
	Einzelbett, Alkoven/Hubbett

- jetzt oder nie! Sie sparen 129.885.00 gegenüber der UVPE des Herstellers!
- **\*\*Ehemaliges Mietfahrzeug der Firma Engel Caravaning\*\***
- Auflastung 7.490 kg zulässige Gesamtmasse (Chassisvariante 70C, Anhängelast max. 3.000 kg)
- Auflastung Vorderachse 2.900 kg (Nur Chassisvariante 70C und in Verbindung mit Leichtmetallfelgen)
- Chassisvariante Iveco Daily 70C (7.000 kg zulässige Gesamtmasse)
- Motorvariante Iveco Daily C21 (Euro VI E, Hubraum 3,0 l, 152 kW (207 PS), Drehmoment 470 Nm, (Nur in Verbindung mit 24-030-DA))
- ZF-Wandler-Automatik-Getriebe
- Differenzialsperre für Hinterachse
- Komfort- und Sicherheitspaket ( - Abstandsregeltempomat (ACC) mit Staufunktion - Notbremsassistent AEBS mit City-Brake pro - Aktiver Spurhalteassistent mit Warntongebler - Regen-/Lichtsensor)
- Anhängerkupplung mit Anhängelast max. 3.500 kg ((abhängig von gewählter Auflastung), nur bei werkseitiger Montage lieferbar)
- Concorde Fahrwerks-Paket ActiveAir (ActiveAir (elektronische Fahrwerksstabilisierung), Luftfederung Vorder und Hinterachse, 4-Kanal+ System mit "Auto-Level" Funktion, angepassten Abrollkolben für die Luftbälge, fahrwerksoptimierte Stoßdämpfer vorne und hinten, (nur in Verbindung mit Leichtmetallfelgen 16"))
- Hydraulische Hubstützenanlage (mit automatischer Nivellierung)
- Kraftstofftank ca. 120 l
- BI-LED Hauptscheinwerfer im Frontbereich (unten im Stoßfänger integriertes Nebellicht und statisches Kurvenlicht inkl. Tagfahrlicht mit LED)
- Reserverad (mit Stahlfelge unter der Heckabsenkung der Heckgarage)
- Leichtmetallfelgen 16" Schwarz / Silber matt, Vorderachse mit Spurweitenvergrößerung (und erhöhter Vorderachslast 2.600 kg, Aluminium-Radzierblenden Hinterachse)
- Concorde Multifunktionslenkrad (abnehmbar, nur in Verbindung mit Komfort- und Sicherheitsspaket)
- Luxus-Fahrerhaus-Schwingsitze, luftgefedert mit Lordosenstütze, Klimafunktion und Sitzheizung (nur in Verbindung mit Lederausstattung)
- Doppelton-Druckluftfanfare
- Leder-Polsterung "Vanille" (inklusive farblich abgestimmter Fenster-Deko und farblich abgestimmter Concorde Kollektion)
- Ambiente Style Paket 1 (Möbelbau in Jatoba Brilliant mit Dachschränk-Möbelfronten in Jatoba Brilliant und Griffleisten in Edelstahl-Optik, Außendekor "Centurion Style" inklusiv Schriftzug, Aufbaufenster mit Tönung in privacy black, Jalousien Wohnraum in Holzoptik, Objektbodenbelag Soft-Walk im Yacht-Style)
- Zusätzliche Verzurrstange in Garage (auf Höhe des Wohnraumbodens)
- Verzurrsystem mit Airlineschienen (und 4 Spannösen in Heckgaragenboden eingelassen)
- Zentralverriegelung für Stauraumklappen mit elektrischer Sensoröffnung (Stauraumklappen mit Gasdruckfedern und ohne Griffmulden (ohne Schürzenklappen, Gaskastentür, WC-Servicetür))
- Dachmarkise 6,0 m in Dachprofil integriert, elektrisch
- LED-Dachbeleuchtung (Fahrer- und Beifahrerseite: getrennt schaltbar und dimmbar, Schaltfunktion an Tür- und Armaturenbrett, Heck: Schaltfunktion am Armaturenbrett)
- LED-Beleuchtung für Stauräume im Doppelboden
- Bugspiegel rechts und links (für Reisebus-Außenspiegel)
- Reisebus-Außenspiegel im Centurion-Style (weiß lackiert)
- Windschutzscheibe beheizt
- Fahrerhaus-Seitenscheiben isolierverglast (mit elektrischer Betätigung)
- Elektrisches Sonnenrollo im Fahrerhaus (für Frontbereich)
- Ambiente-Beleuchtung Armaturenbrett
- Concorde Diamant Motorhaube beleuchtet

- Frontsichtsschutzrollo "Privacy" (variabler Sichtschutz von unten nach oben)
- Hubbett mit elektrischer Betätigung (mit Unterfederung, anstelle Frontüberschränke)
- Ledereinfassungen an Wohnraum- und Fahrerhausfenstern
- CL-Lounge (4-Personen-Zulassung)
- Sitztruhverkleidung in Leder bezogen
- Tisch ausziehbar
- Elektrisches Antriebsset für Panorama-Dachluke - Wohnraum (inkl. Regensensor, Fernbedienung, Steuerung per App und automatisches Schließen bei Fahrzeugstart)
- Midi-Heki anstatt Mini-Heki (Schlafraum)
- Elektrisches Antriebsset für Midi-Heki - Schlafraum (inkl. Regensensor, Fernbedienung, Steuerung per App und automatisches Schließen bei Fahrzeugstart)
- Mineralstoff Küchenarbeitsplatte mit nahtlos eingeformten Spülbecken (Spülbeckenboden aus Edelstahl. Edelstahl-Kochmulde 3-flammig mit Automatikzündung, Glasabdeckung und Glasboden. Farbe: Achat weiß)
- Kompressor Kühlschrank 177 l / Mikrowellenkombination
- Dachventilator (mit Be- und Entlüftungsfunktion)
- Acryl-Glasscheibe beleuchtet vor Küchenfenster
- Elektro-Leistungspaket "Ultra-Power" (1 x Lithium-Batterie 460 Ah (anstatt Serien-Aufbaubatterie), Kombi-Ladegerät 150 A, Sinus Wechselrichter von 12 V auf 230 V, 6000 W Spitzen- und 3000 W Dauerleistung mit Netzmangelausgleich)
- Ladestrom-Paket für Aufbaubatterien (Ladewandler 2x 50 A (Betrieb der optionalen Aufbauklimaanlage während der Fahrt über Inverter möglich, nur in Verbindung mit Artikel-Nr. 24-511-D0-3) Abschaltung der Aufbauklimaanlage über Inverter bei 5 % Batteriekapazität )
- Alarmanlage (mit Überwachung der Garagentüren / -klappe sowie Wohnraumtür)
- Birdview 4-Kamera-Rundumsichtsystem (Bild über Zusatzmonitor 7")
- Solaranlage mit ca. 560 W maximaler Leistung
- 2x 230 V Steckdose und Bodendurchführung (in Heckgarage)
- Satelliten-TV-Anlage mit Full HD LED Smart TV 40" im Oberschrank rechts, elektrisch absenkbar (Satelliten-TV-Anlage mit 85-cm-Spiegel, vollautomatische Ausrichtung, Mehrteilnehmer-Ausstattung durch TWIN-LNB, Anschluss für zweiten Receiver mit 12 V und Antennensteckdose im Schlafraum, Tonwiedergabe über Radioanlage möglich (Fahrzeuggesamthöhe plus ca. 120 mm))
- DVB-T2-Außenantenne (zum Empfang von terrestrischem Fernsehen (für 2 TV Geräte))
- Full HD LED Smart TV 32" für Heckschlafraum (mit integriertem TV-Tuner )
- LTE-WLAN Router (zur Verstärkung externer WLAN Signale und für Internet TV streaming)
- Navigationssystem (mit Reisemobil-Software und Touchscreen-Bildschirm 10,0", integriertes Radio mit DAB+ und Freisprecheinrichtung für Telefon mit Bluetooth )
- High-End Soundsystem fahrzeugakustisch und fahrzeugspezifisch eingemessen. (Bestehend aus: 3-Wege Soundsystem "Fahrerhaus" (2x Softdome-Hochtöner, 2x Mitteltöner, 2x Tief-Mitteltöner), 2-Wege Wohnraumsystem (2x Softdome-Hochtöner, 2x Mitteltöner), Performance Rearsystem, Bassreflex Subwoofer, HighPower 7-Kanal-DSP-Verstärker)
- Akustik-Paket-Heckschlafraum (2x 2-Wege Lautsprechersystem, 2 x Tief- Mitteltöner und 4-Kanal Verstärker zur Klangoptimierung Full HD LED Smart TV)
- Steckdosenkombination, 230 V / 12 V / Antenne, (mit Bodendurchführung, Position: im Außenstaufach rechte Fahrzeugseite (für wahlweisen TV-Außenanschluss) (Sat-Ausgang))
- Außendusche in der Garage (Fahrerseite)
- SOG-Comfort-Toilettenentlüftung mit Aktivkohlefilter für Festtank (Absaugung am Toilettenbecken)
- Gasalarm zur Wohnraumüberwachung (Kohlenmonoxid, Propan, Butan, Betäubungsgas, KO-Gas)
- Gas-Außenwand-Steckdose auf Beifahrerseite (Gasentnahme)
- Gastank ca. 120 l (Gas-Vorfilter, Gasfernbefüllung, Crashesensor und Füllstandsanzeige im Display des Kontrollpanels, inkl. Schürzenklappe (inkl. Gas-Tankfüllung) (Nicht in Verbindung mit Reifendruck-Kontrollsystem))

- Dachklima für Wohnraum 2200 W mit Heizelement 1700 W (Fahrzeuggesamthöhe plus 130 mm)
- Heizungskreislauf Schlafräum / Garage (thermostatisch abregelbar)
- Heizungskreislauf Wohnraum / Fahrerkabine (thermostatisch abregelbar)
- Alde-Flow (6 l Warmwasser Zusatzboiler)
- Spiegelschranktüren mit Innenspiegel
- Duscharmatur mit Regenwalddusche (und Handbrause mit Wandhalterung)
- Elektrische Ablassventile (für Grau- und Schwarzwassertank inkl. Kamera)
- Wasserfiltersystem Carawater Filtradoc L
- Spülvorrichtung Abwassertank
- Irrtümer und Zwischenverkauf vorbehalten

Irrtümer und Änderungen vorbehalten

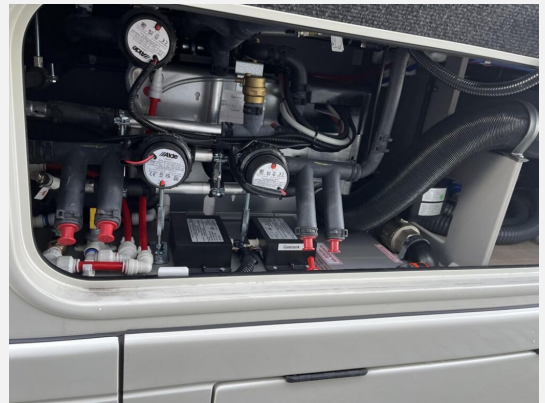
## Ausstattung

- Pakete (Autark-Paket, Lithium-Batterie, Seperate Dusche, Gas-Anschluss, Lederausstattung)
- Lederlenkrad, Sitzheizung, Hubstützenanlage, Luftfederung, Allwetterreifen, Abstandstempomat, Notbremsassistent, Spurhalteassistent, Regensensor, Servolenkung, Tempomat, Multifunktionslenkrad, Zentralverriegelung, Rußpartikelfilter
- Doppelboden, Heckgarage, Markise
- Mikrowelle, Kompressor-Kühlschrank, 3-Flammkocher
- WC, Außendusche
- Radio, DAB Radio, Android Auto, Apple CarPlay, Navigationssystem, Rückfahrkamera, 360° Kamera, Sat-Antenne, TV, Internetrouter
- Lichtsensor, Solaranlage
- Wechselrichter

Irrtümer und Änderungen vorbehalten

## Bilder











## Verkäufer

Engel Caravanning Frankfurt GmbH & Co.KG  
Herr Harry Friedel  
Dieselstraße 4  
61169 Friedberg

✉ [Harry.Friedel@engel-caravanning.de](mailto:Harry.Friedel@engel-caravanning.de)