

Exposé

Malibu Van first class - two rooms 640 LE RB Viele Pakete, Abverkauf Fiat

79.830,- €

MwSt. ausweisbar

Fahrzeug



Technische Daten

| | |
|----------------------------------|-----------------------------------|
| Modell-/Baujahr | 2025 |
| Anzahl der Achsen | 2 |
| Leistung | 132 KW / 180 PS |
| km Stand | 20 km |
| Umweltplakette | grün |
| Schadstoffklasse/-norm | Euro 6e |
| Basisfahrzeug | Fiat Ducato |
| Motordetails | 2,2 l MultiJet 3 |
| Getriebe | Automatik |
| Antriebsart | Frontantrieb |
| Anzahl Schlafplätze | 2 |
| Gesamtlänge | 636 cm |
| Gesamtbreite | 210 cm |
| Höhe | 259 cm |
| Innenhöhe | 190 cm |
| Aufbauart | Campervan |
| Masse in fahrber. Zustand | 3060 kg |
| techn. zul. Gesamtmasse | 3500 kg |
| Zuladung | 440 kg |
| Infrastruktur | WC |
| Liegeflächen | Einzelbett (202x90+ 189x102) |
| Sitze mit Gurt | 4 |
| Radstand | 404 cm |
| Anhängerlast (gebremst) | 2500 kg |
| Kraftstoff | Diesel |
| Heizung | Truma Combi 4 |
| Kühlschrankvolumen | 84 l |
| Gefriervolumen | 6 l |
| Wasservorrat | 100 l |
| Wasservorrat (ink Boiler) | 20 l |
| Abwassertankvolumen | 92 l |
| Ladegerät | 18 A |
| Batterie | 80 Ah |
| Polster | Stoff Lissabon Antara Stoff Kombi |
| Steckdosen 230V | 2 |
| Steckdosen 12V | 1 |
| Steckdosen USB | 1 |
| Farbe | grau |

Beschreibung

- Chassis-Paket (Einparkhilfe mit Sensoren im Heck, Kraftstofftank 90 Liter, Ladebooster, Fahrerhausverdunklungssystem an Front- und Seitenscheiben, Radiovorbereitung mit Dachantenne und DAB+, Lautsprecher (4x), Beifahrersitz höhenverstellbar, Pilotensitze in Wohnraumstoff bezogen inkl. gepolsterten Armlehnen, Fliegenschutzgitter hinter Schiebetür, Außenspiegel elektrisch verstell- und beheizbar, Elektrisch anklappbare Außenspiegel, Scheinwerferrahmen in schwarz)
- Aufbau-Paket (Dachinnenverkleidung mit Mikrofaser-Klimabelag, Deckenbaldachin Wohnraum mit indirekter LED-Ambientebeleuchtung, Upgrade Küchencenter, Qualitäts-Kaltschaummatratze im Heckbett, Truma CP Plus digitales Bedienpanel, Verzurrsystem Gepäckraum, Abwassertank in Gehäuse eingefasst und isoliert)
- Fahrassistenz-Paket (kamera- und radarbasiert) (Aktiver Bremsassistent mit Fußgänger und Radfahrererkennung, Aktiver Spurhalteassistent, Fernlichtassistent, Verkehrsschilderkennung, Regen- und Lichtsensor, Abstandsregeltempomat, Intelligenter Geschwindigkeitsassistent, Aufmerksamkeitsassistent, Reifendrucksensoren)
- Motor 180 PS / 132 kW, Euro 6e, f35 light, 8G-Wandlerautomatik, Linkslenker
- Außenfarbe expeditiongrau
- LED-Außenbeleuchtung inkl. Regenrinne
- Steckdosenpaket: 3x USB-Steckdose / 2x 230 V Steckdose
- Mediacenter Pioneer 9" inkl. Navi, Reisemobil-Routenführung und DAB+
- TFT Dummy 24" inkl. TV-Halter
- Bullaugenfenster im Heckbereich, Fahrer- / Beifahrerseite je 2x
- Stilwelt Cherry Style (Möbeloberfläche in Bicolor-Optik in Dekor Edelkirsche und Hochglanz-Elfenbein-Fronten mit Holzapplikationen, Dachschrankboden in Elfenbein matt)
- Schlafwelt & Deko-Set: Dekokissen, Wohndecke, Spannbettlaken-Set

Ausstattung

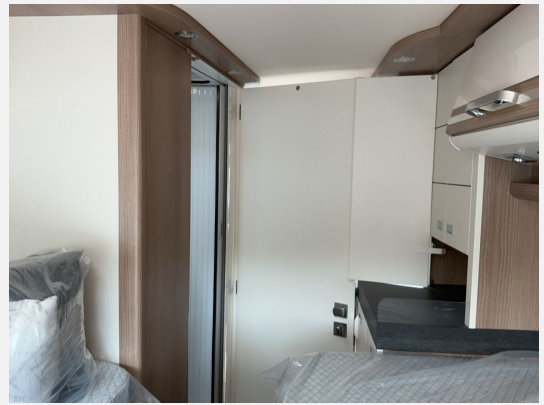
- ABS, ESP, Rußpartikelfilter
- Klimaanlage, Standheizung Fahrerhaus
- Standheizung

Bilder









Verkäufer

Friedas Camper GmbH
Herr Michael Jöbkes
Hülser Str. 706b
47803 Krefeld

✉ info@friedascamper.de