

Exposé

Carthago c1-tourer T 145 RB-LE comfort 4.2 t

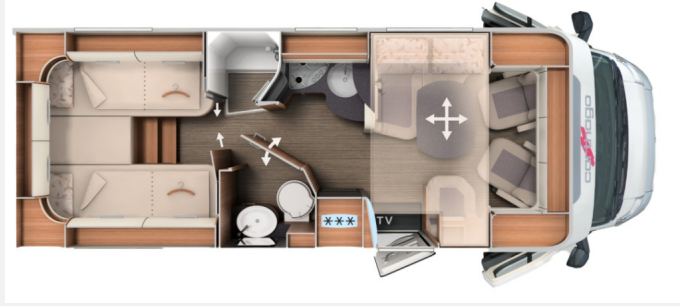
**142.500,- €**

MwSt. ausweisbar

Fahrzeug



# Grundriss



## Technische Daten

<b>Modell-/Baujahr</b>	2026, 2026
<b>Anzahl der Achsen</b>	2
<b>Leistung</b>	125 KW / 170 PS
<b>Schadstoffklasse/-norm</b>	Euro 6e
<b>Basisfahrzeug</b>	Mercedes
<b>Getriebe</b>	Automatik
<b>Anzahl Schlafplätze</b>	3
<b>Gesamtlänge</b>	716 cm
<b>Gesamtbreite</b>	227 cm
<b>Höhe</b>	295 cm
<b>Innenhöhe</b>	198 cm
<b>Aufbauart</b>	Teilintegriert
<b>Masse in fahrber. Zustand</b>	2956 kg
<b>techn. zul. Gesamtmasse</b>	4500 kg
<b>Liegeflächen</b>	Heck (190 x 85) Heck (190 x85)
<b>Kraftstoff</b>	Diesel
<b>Heizung</b>	Combi 6 E
<b>Kühlschrankvolumen</b>	133 l
<b>Wasservorrat</b>	150 l
<b>Abwassertankvolumen</b>	140 l
	L-Sitzgruppe
	Einzelbett, Doppel-/franz. Bett, Doppelbett längs

Ihr neues Zuhause auf Rädern – Der Carthago C1-Tourer T 145 RB-LE Mercedes Benz (Modell 2026)

Erleben Sie Reisekomfort der Extraklasse – mit dem Carthago C1-Tourer, dem idealen Begleiter für alle, die das Reisen lieben und dabei auf nichts verzichten möchten.

Bewährter Grundriss trifft auf moderne Technik:

Dieses Modell steht für Qualität, durchdachte Raumaufteilung und bekannte Mercedes-Technik. Der Grundriss hat sich über viele Jahre hinweg bewährt – für ein sicheres und vertrautes Wohngefühl, ganz gleich, wo Sie unterwegs sind.

Highlights, die überzeugen – speziell für entspannte Reisen:

- Motorvariante 170 PS
- Automatikgetriebe 9G- Tronic
- Fahrassistenten-Paket Mercedes Benz
- MBUX 10,2 Zoll Display
- Rückfahrkamera
- Auflastung 4.200 auf 4.500 kg
- XL-Aufbautür Premium two
- Dachmarkise 4,0m
- Steckdosenpaket
- Truma Combi 6 E Heizung
- Truma DuoControl inkl. Filter
- Dachfenster "skyview"
- Dachhaubenlüfter elektrisch im Küchenbereich
- Sitzgruppe umbaubar zur Schlafmöglichkeit
- TV Wohnraum 32 Zoll
- TV Schlafrum 24 Zoll
- Polster-Stoffkombination Paris
- Stilwelt nuovo
- Carthago Schlafwelt & Deko-Set
- SOG
- Ladebooster
- Klimaautomatik Fahrerhaus
- Lederlenkrad mit Multifunktion

... und viele weitere durchdachte Details, die das Reisen noch angenehmer machen.

Einsteigen, losfahren, wohlfühlen.

Der Carthago C1-Tourer ist ein Ausstellungswagen. Für Informationen zur Verfügbarkeit und Lieferzeit stehen wir Ihnen gern persönlich zur Verfügung.

Besuchen Sie uns – wir nehmen uns Zeit für Sie!

Unsere Öffnungszeiten:

Montag–Freitag: 09:00–18:00 Uhr

Samstag: 09:00–16:00 Uhr

Sonntag Schautag: 10:00–18:00 Uhr (keine Beratung, kein Verkauf)

Irrtümer und Änderungen vorbehalten

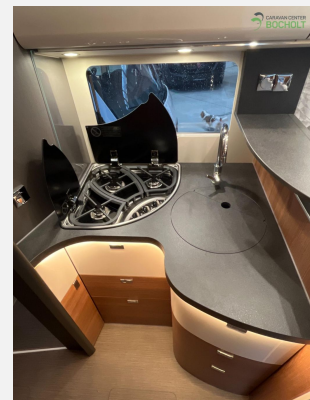
- Alufelgen, Dieseltank 90 l, Allwetterreifen, Multifunktionslenkrad, Nebelscheinwerfer, Abstandstempomat, Elektr. Fensterheber
- Doppelboden, Einstiegstufe elektrisch, GFK-Dach, Markise, Außenstauraumklappe, Rahmenfenster, Heckgarage, Vorzeltleuchte, 2. Garagentür, Aufbautür mit Fenster, Verdunkelungs- und Fliegenschutzrollos

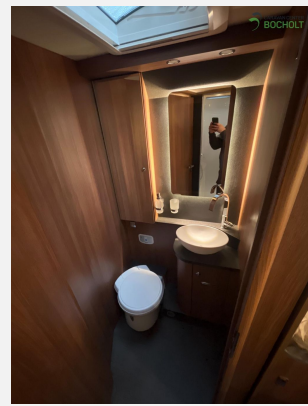
## Ausstattung

- Fahrerhaus-Verdunkelungssystem, Ambiente-Beleuchtung, Fahrerhaussitze drehbar, Einzelbetten inkl. Bettverbreiterung
- Gasheizung, Klimaautomatik, Umluftanlage, Gasfilter, Truma Combi 6E
- 3-Flammkocher, AES-Kühlschrank, Elektroanzündung Kocher, Kühlschrank mit Frostfach
- Dusche, Raumbad, Toilettenentlüftung, Cassetten-Toilette, Warmwasser, Frischwassertank, SOG
- Gasflaschenkasten für 2 x 11 kg
- Navigationssystem, Rückfahrkamera, TV-Halter, TV, Doppeldin Radio

Irrtümer und Änderungen vorbehalten

## Bilder







**Verkäufer**

Caravan Center Bocholt  
Verkaufsteam  
Wüppings Weide 10 - 13  
46395 Bocholt

✉ [verkauf@caravan-center-bocholt.de](mailto:verkauf@caravan-center-bocholt.de)