

Exposé

Sterckeman Sport Edition 410CP Modell 2026

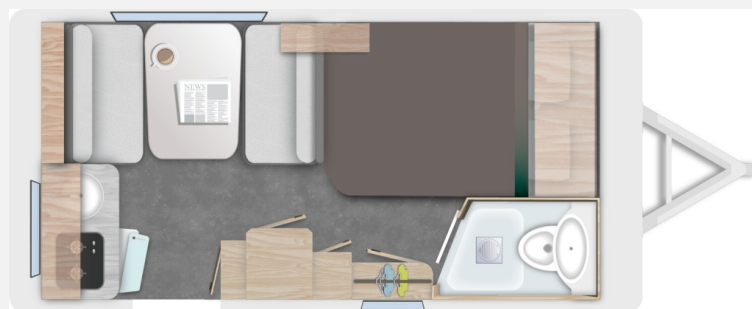
21.990,- €

MwSt. ausweisbar

Fahrzeug



Grundriss



Technische Daten

Modell-/Baujahr	2026
Anzahl der Achsen	1
Anzahl Schlafplätze	2
Gesamtlänge	621 cm
Gesamtbreite	230 cm
Höhe	258 cm
Innenhöhe	195 cm
Umlaufmaß	894 cm
Aufbaulänge	482 cm
Masse in fahrber. Zustand	1002 kg
techn. zul. Gesamtmasse	1500 kg
Zuladung	498 kg
Infrastruktur	WC
Liegeflächen	double_couch (138x198)
Heizung	Truma 3004
Kühlschrankvolumen	85 l
Wasservorrat	50 l
Abwassertankvolumen	30 l
Polster	Brooklyn
Steckdosen 230V	3
Farbe	grau
	Doppel-/franz. Bett

Beschreibung

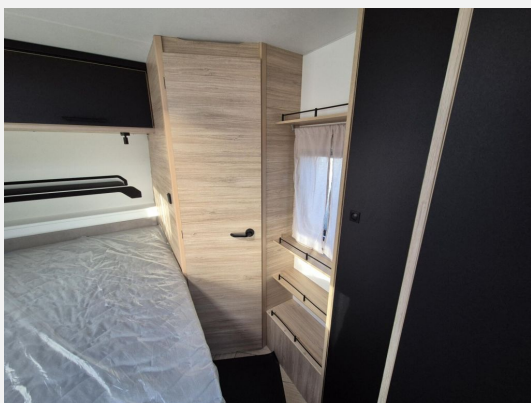
- AL-KO AKS? 3004 Antischlingerkupplung
- Schwerlaststützen
- Shower Paket (Duschkopfhalterung, Duschkopf, Duschvorhang)
- Frischwassertank 50L
- Abwassertank 30L
- 5L (230V) Warmwasser Truma Therme
- Ersatzrad auf Stahlfelge
- GFK-Polyester Wände und Dach
- Doppelverglasung Ausstellfenster
- LED Vorzeltleuchte
- TV-Vorbereitung: SAT- und 230V-Steckdosen
- USB-Steckdosen
- LED-Innenbeleuchtung
- 85L Kompressor-Kühlschrank
- Truma 3004 Gasheizung
- Insektenschutztür
- Batterievorbereitung
- Ihre Ersparnis: 1.280

Ausstattung

- Antischlingerkupplung
- GFK-Dach
- Kompressor-Kühlschrank

Bilder







Verkäufer

Reisemobile von Bredow
Herr Felix Puzio-von Bredow
Warburger Straße 45
34246 Vellmar (Kassel)

✉ info@kassel-reisemobile.de