

Exposé

Morelo Palace Liner S-Way 110 GSB Iveco S-Way 190 S40

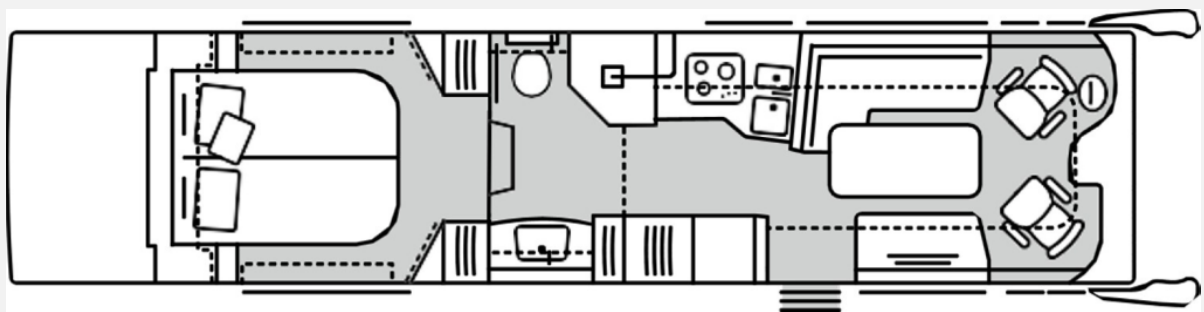
569.890,- €

MwSt. ausweisbar

Fahrzeug



Grundriss



Technische Daten

Modell-/Baujahr	2025
Leistung	294 KW / 400 PS
Umweltplakette	grün
Basisfahrzeug	Iveco Eurocargo
Motordetails	8,7 l 6 Zylinder
Getriebe	Automatik
Antriebsart	Heckantrieb
Anzahl Schlafplätze	2
Gesamtlänge	1128 cm
Gesamtbreite	255 cm
Höhe	384 cm
Aufbauart	Integriert
Masse in fahrber. Zustand	12917 kg
techn. zul. Gesamtmasse	18000 kg
Zuladung	5083 kg
Infrastruktur	WC
Liegeflächen	queensbed (208x163)
Sitze mit Gurt	4
Radstand	570 cm
Anhängerlast (gebremst)	3200 kg
Anhängerlast (ungebremst)	2700 kg
Kraftstoff	Diesel
Heizung	Warmwasser-Gas-Zentralheizung 5500W
Kühlschrankvolumen	172 l
Gefriervolumen	15 l
Wasservorrat	360 l
Abwassertankvolumen	250 l
Ladegerät	25 A
Batterie	200 Ah
Polster	Polsterung Leder Farbe: 1473 Flintstone
Steckdosen 230V	8
Steckdosen 12V	1
Steckdosen USB	2
Farbe	weiß
	Seitensitzgruppe, L-Sitzgruppe
	Queensbett

- Fahrradlift für zwei Fahrräder mit Ladesteckdose für e-Bikes
- Zusatzdämmung im Motorraum und zusätzliche Geräuschisolierung für Radkästen und Seitenwände im Motorbereich
- Hubstützenanlage mit automatischer Nivellierung inkl. Touchdisplay
- Gastank 150 Liter (Gastank 150 Liter, mit Fern-Befüllung in der Seitenwand und Füllstandanzeige im Display des Kontrollpanels (wenn bautechnisch möglich))
- Doppelhorn-Druckluftfanfare
- Digitales Rückspiegelsystem (Digitales Rückspiegelsystem in HD-Auflösung mit HD-Bildschirmen an den A-Säulen auf Fahrer und Beifahrerseite als Rückspiegel (statt Serienspiegel), inkl. 360° 3D-BirdViewsystem mit Bildausgabe über Navigationssystem)
- Luxus-Fahrerhaus-Schwingsitze luftgedefert, mit Lordosenstütze, Armlehnen und Sitzheizung
- Gurtplätze für 2 Personen mit Multifunktionscouch
- Polsterung Leder in 1473 Flintstone
- Dekopaket LEAF LINE (Dekopaket LEAF LINE, bestehend aus zusätzlichen 4 Kissen und LEAF LINE-Dekoschals anstelle Serie, verschiedene Dessins)
- "Kühlschrank raumhoch inkl. Mikrowellen/Backofen-Kombination im Küchenunterschrank und großen Apotheker"
- Induktionskochfeld ((zwei Induktionskochzonen) statt Dreiflamm-Gasherd)
- Luxus-Geschirrspülmaschine (Luxus-Geschirrspülmaschine als Auszug unter Kochmulde (230 Volt-Betrieb über Außenanschluss oder Wechselrichter))
- Ventilator-Dachluke "Maxxfan" in Küche anstelle Serien Dachluke
- Dach-Klimagerät für Wohnraum (Dach-Klimagerät für Wohnraum, mit Infrarot-Fernbedienung, Betrieb nur über Netzanschluss (Fahrzeuggesamthöhe + 150 mm))
- Midi-Heki-Dachfenster im Schlafraum
- Dach-Klimagerät für Schlafraum (Dach-Klimagerät für Schlafraum, mit Infrarot-Fernbedienung, Betrieb nur über Netzanschluss (Fahrzeuggesamthöhe + 150 mm, nicht in Verbindung mit Panorama-Dachfenster))
- Auszugsdusche neben Toilette
- Außendusche fahrerseitig vor Hinterachse
- Drucksensoren zur präzisen Füllstandmessung von Frisch- und Abwassertank
- Umpumpfunktion von Abwasser in Fäkalientank
- Unterflurkamera bei Ablassschieber
- Exterieur Paket EMPIRE Style (bestehend aus isolierglas-Ausstellfenstern mit Glasbeplankung und EMPIRE Stauraumklappen (nur für S-Way Variante in Verbindung mit Gastank))
- Dachmarkise elektrisch 6,0 m (Dachmarkise elektrisch 6,0 m, mit LED-Beleuchtung, steuerbar mit Fernbedienung)
- Solaranlage mit 8 x 140 Watt Maximalleistung, sofern platztechnisch möglich
- Stauraumbeleuchtung
- Safe mit elektronischer Verriegelung (Safe mit elektronischer Verriegelung, automatisches Schließsystem mit Motorantrieb, 8,3 Liter Volumen)
- Zusätzliche Lithium Batterie Victron 24 V / 200 Ah
- TV Pakete mit LED Flachbildschirm (Satelliten-TV-Anlage Oyster V mit 85 cm Spiegel, vollautomatische Ausrichtung und Mehrteilnehmer-Ausstattung durch TWIN-LNB (Fahrzeuggesamthöhe + ca. 80 mm); LED Flachbildschirm mit Smart TV Funktion, elektrisch absenkbarer 39 Zoll TV im Dinettenoberschrank (Beifahrerseite) mit Gläsern und 27 Zoll TV im Schlafraum)

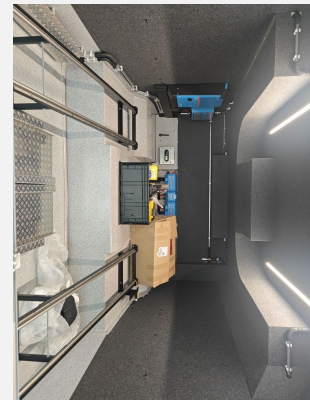
Ausstattung

- Hubstützenanlage, ABS, ESP, Servolenkung, Tempomat, Rußpartikelfilter
- Markise
- Leder Ausstattung
- Sitzheizung Fahrerhaus
- Gasbackofen
- Radio/Tuner, DAB Radio, Navigationssystem, 360° Kamera, SAT-Anlage, TV
- Solaranlage

Bilder







Verkäufer

Burmeister Caravan-Center Bodensee GmbH
Verkaufsteam
Holderweg 2
78351 Bodman-Ludwigshafen
✉ fahrzeuganfragen@caravan-center.de