

Exposé

Dethleffs Just Camp Active T 7052 DBM 14.500 EUR
Vorteil!

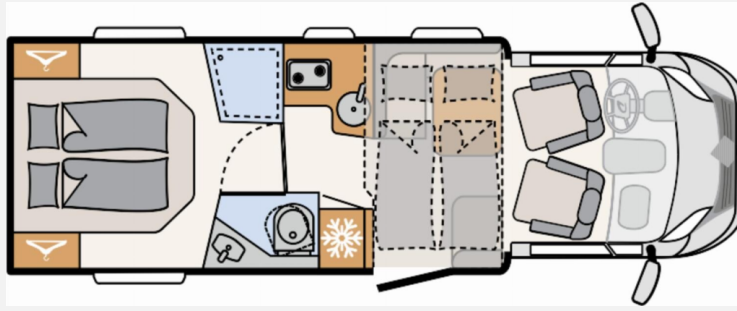
77.899,- €

MwSt. ausweisbar

Fahrzeug



Grundriss



Technische Daten

Modell-/Baujahr	2025
Leistung	103 KW / 140 PS
Schadstoffklasse/-norm	Euro 6e
Basisfahrzeug	Fiat Ducato
Motordetails	140 MultiJet 3
Getriebe	Automatik
Antriebsart	Frontantrieb
Anzahl Schlafplätze	4
Gesamtlänge	740 cm
Gesamtbreite	233 cm
Höhe	294 cm
Innenhöhe	213 cm
Aufbauart	Teilintegriert
Masse in fahrber. Zustand	3068 kg
techn. zul. Gesamtmasse	3499 kg
Zuladung	431 kg
Infrastruktur	WC
Liegeflächen	queensbed (190x150)
Sitze mit Gurt	4
Radstand	404 cm
Kraftstoff	Diesel
Polster	Heron
Farbe	weiß
	Queensbett, Hubbett

Beschreibung

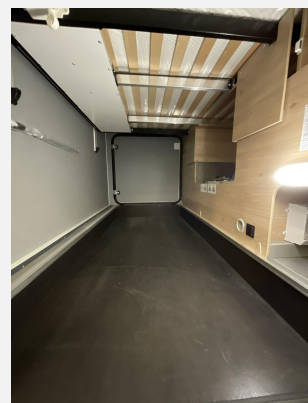
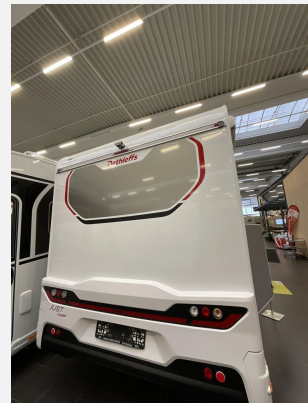
- Active-Paket T 7052 DBM (Ausstellfenster in der T-Haube, Wohnraumbür mit Fenster inkl. Verdunkelung und Zentralverriegelung (inkl. Fahrerhaustür), Verdunklungsjalousien im Fahrerhaus, Panorama-Dachhaube 70 x 50 cm im Wohnraum, Light Moments: Indirekte Ambientebeleuchtung über den Dachstauschränken, Light Moments: Indirekte Wandflächen-Ambientebeleuchtung, Stauraum-Türe links, Doppelverglaste Rahmenfenster mit Verdunklung & Mückenschutz inkl. verkleidete Küchenrückwand, Textilleder-Wohnwelt Heron, Vorbereitung Solar, Light Moments: Küchenrückwand beleuchtet, Vorbereitung Dach-Klimaanlage, Digitales Bedienelement für Warmluftheizung, Dethleffs Naviceiver inkl. DAB+, Truck Navigation, Wireless Apple CarPlay und Android Auto, Rückfahrkamera (Einfachkamera), Vorbereitung SAT-Anlage, Active Außendesign (Heckleuchenträger mit schwarzem Diffusor, erweiterte Beklebung, Skidplate "rot"), Gemütliche L-Sitzgruppe mit freistehendem, absenkbarem Tischfuß und 2 integrierte 3-Punkt-Gurte, Fenster im Badezimmer, Duschrost, Cassettenmarkise Omnistor 4,5 m (manuell))
- Chassis-Paket (Fahrerhaus Klimaanlage automatisch, Digitaler Tacho mit 7"-Kombiinstrument und Wireless Phone Charger in der Mittelkonsole, Elektrische Feststellbremse, Voll LED Frontscheinwerfer)
- Assistenz Paket Fiat (Regen- und Lichtsensor mit Abblendautomatik, Notbremsassistent inkl. Fußgängererkennung, Spurhalteassistent, Verkehrszeichen-Assistent, Aufmerksamkeits Assistent, Intelligenter Geschwindigkeits Assistent)
- Winterkomfort-Paket Warmluft Just Camp 7052 (Unterbodenleitungen isoliert, Abwassertank und -leitungen elektrisch beheizt, Abwassertank isoliert, Schalter für Wasserpumpe, Gas Warmluftheizung 6 kW mit 1,8 kW Elektroheizstab und Warmwasserboiler inkl. digitalem Bedienelement, XPS Aufbau-Isolierung)
- Fiat Ducato Light Tiefrahmen (3.499 kg), MultiJet 140 (2,2 l / 103 kW / 140 PS), 8-Gang Wandler-Automatikgetriebe
- elektrisches Hubbett über der Sitzgruppe
- Automatische Gasflaschenumschaltung inkl. Crash Sensor, EisEx und Gasfilter
- Flachbildschirm 22" HD TV inkl. Flachbildschirmhalter
- Automatische HD SAT Anlage 65 Twin
- Textilleder-Wohnwelt Heron
- EHC Fahrerhausteppich
- EHC Fahrzeugnr. 553

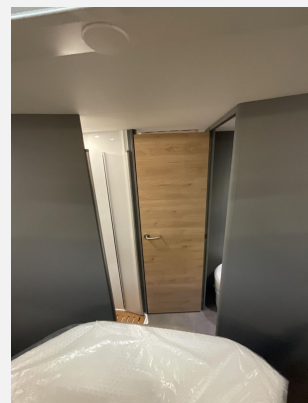
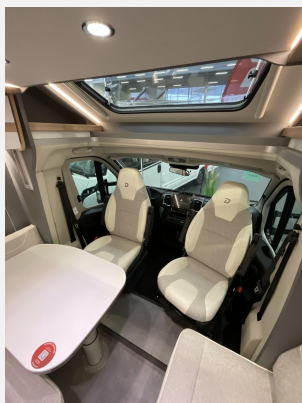
Angaben ohne Gewähr, Irrtum und Änderungen vorbehalten

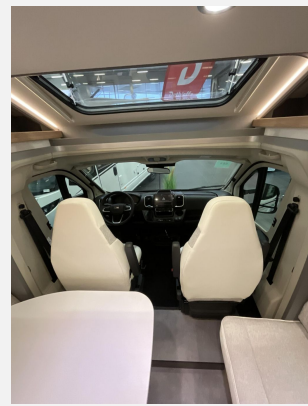
Ausstattung

Angaben ohne Gewähr, Irrtum und Änderungen vorbehalten

Bilder









Verkäufer

Erwin Hymer Center Bad Waldsee GmbH

Kontakt:

Biberacher Straße 92

88339 Bad Waldsee

✉ caraworld@hymer-waldsee.dealerdesk.de