

Exposé

Roller Team Livingstone Advance Duo XL Arctic Vision Safety

69.990,- €

MwSt. ausweisbar

Fahrzeug



Grundriss



Technische Daten

Modell-/Baujahr	2025
Anzahl der Achsen	2
Leistung	103 KW / 140 PS
Umweltplakette	grün
Schadstoffklasse/-norm	Euro 6d
Basisfahrzeug	Fiat Ducato
Motordetails	2,2 Multijet
Getriebe	Automatik
Antriebsart	Frontantrieb
Anzahl Schlafplätze	2
Gesamtlänge	636 cm
Gesamtbreite	205 cm
Höhe	265 cm
Aufbauart	Campervan
Masse in fahrber. Zustand	2 kg
techn. zul. Gesamtmasse	3500 kg
Zuladung	3498 kg
Infrastruktur	WC
Liegeflächen	Hubbett (185(175) x 190)
Sitze mit Gurt	4
Radstand	404 cm
Kraftstoff	Diesel
Heizung	Truma Combi 6D /Elektro
Kühlschrankvolumen	84 l
Wasservorrat	85 l
Abwassertankvolumen	90 l
Polster	Appeal
Farbe	grau
	Seitensitzgruppe
	Hubbett

Sofort verfügbar!**UVP des Herstellers: 74.190,00**

Wir bieten Ihnen einen neuen **Roller Team Livingstone Duo XL Advance** auf einem **Fiat-Chassis** und einem **Heckhubbett** aus dem **Modelljahr 2025** an.

Das Fahrzeug verfügt über ein **Automatikgetriebe** und **140 PS**.

Für alle Kastenwagen-Interessierten, die auf der Suche nach einem Freizeitmobil der Spitzenklasse sind, mit hervorragender Technologie, einem luxuriösen Design, raffinierten Materialien und einer Vielfalt an Ausstattungsmöglichkeiten.

Der Kastenwagen verfügt über folgende **TOP-Ausstattung**:

- TPMS - Reifendruck-Kontrollsystem
- ISOFIX
- Sonderlackierung EXPEDITION GREY

PAKET LOUNGE

- Automatische Klimaanlage
- Kabelloses Ladegerät für Smartphone
- Volldigitales Kombiinstrument

PAKET SAFETY

- Notbremsassistent mit Fußgänger- und Fahrrädererkennung
- Lichtautomatik
- Scheibenwischerautomatik
- Verkehrszeichenerkennung
- Müdigkeitswarner
- Intelligenter Geschwindigkeitsassistent
- Spurhalteassistent

PAKET VISION 2

- Elektrisch anklappbare Rückspiegel
- Parkensoren
- Totwinkelassistent

PAKET SELEKT

- Automatikgetriebe

PACK ARTIC DIESEL

- TRUMA Combiheizung 6 Diesel / Elektro
- Digitale und programmierbare Steuereinheit
- Winter Paket (isolierter und elektrisch beheizter Abwassertank, isolierte Abwasserrohre)
- Isolierende Abdeckung für Armaturenbrett
- Kit Plissee-Vorhänge (in Dinette und im hinteren Fahrzeugbereich)
- Isolierende Abdeckung für die Fenster

PAKET COMFORT

- Sitzbezüge im Fahrerhaus
- Midi Heki [700 x 500 mm]
- Fliegengitter für Aufbautür
- Elektrische Trittstufe
- Verdunkelungsrollo im Fahrerhaus

PAKET PAINTED BUMPER

- Lackierte Stoßstange vorne (in Fahrzeugfarbe)

- Schwarzer Unterfahrschutz
- Nebelscheinwerfer

PAKET PRESTIGE

- Solar Panel
- Markise

PAKET TRAVEL 9"

- Radio NAV 9" PIONEER Apple CarPlay /Android Auto
- Rückfahrkamera
- Lenkradbedienung für Radio

PAKET TWO COLOR ALLOY WHEEL

- 16" Leichtmetalfelgen
- Techno Armaturenbrett
- Lenkrad und Schaltknauf aus Leder

Advance Ausstattung

- Rutschfestes Aluminiumblech und Auffahrrampe
- FIAT DUCATO 2.2 I 140 PS EURO 6D 35 LIGHT3.500 kg Chassis
- Nebelscheinwerfer
- Schwarzer Unterfahrschutz
- 90 l Dieseltank
- Techno Armaturenbrett
- Lenkrad und Schaltknauf aus Leder
- Ganzjahresreifen
- USB (B + C) Anschlüsse
- Getränkehalter
- Scheinwerfer mit schwarzem Rand
- ABS/ESP, Start&Stop
- Fahrer-und Beifahrerairbag
- Tempomat
- Aussenspiegel mit Defroster
- manuelle Klimaanlage
- Klappbarer Tisch mit Verlängerung
- Außenbeleuchtung
- Sitzbezüge im Fahrerhaus
- Midi Heki [700 x 500 mm]
- Fliegengitter für Aufbautür
- Elektrische Trittstufe
- Verdunkelungsrollo im Fahrerhaus
- Starre Duschtür
- Holzabdeckplatte für Dusche
- Kompressor Kühlschrank -84 Liter
- Polster "Appeal"
- Bad-Fenster
- Hinteres Seitenfenster links
- Hubbett Maße: 185(175)x160(190) cm

Albers Mobile - Ihr Caravanning Experte im Münsterland seit 1994

Seit über 30 Jahren stehen wir für Kompetenz, Leidenschaft und persönlichen Service rund um Reisemobile und Wohnwagen.

Unser erfahrenes Verkaufsteam erreichen Sie telefonisch unter **02502 / 22994 - 10** oder per E-Mail an **verkauf[at]albersmobile.de**.

Besuchen Sie uns

Direkt an der A43, Ausfahrt Nottuln - nur wenige Minuten von Münster/Westfalen entfernt, gleich neben McDonald's®.

Öffnungszeiten

Montag - Freitag: 09:00 - 17:30 Uhr

Samstag: 09:00 - 13:00 Uhr

Sonntag: 11:00 - 15:00 Uhr (Schantag)

Unsere Leistungen

Inzahlungnahme: Wir kaufen Ihr aktuelles Reisemobil gerne an.

Finanzierung: Attraktive Ratenmodelle mit Laufzeiten bis zu 180 Monaten.

Versicherung: Auf Wunsch bieten wir Ihnen die RMV Reisemobilversicherung an.

Für weitere Informationen oder eine persönliche Beratung stehen wir Ihnen jederzeit gerne zur Verfügung.

Ihr Albers Mobile Verkaufsteam

Offizieller Vertragshändler für:

Challenger · Roller Team · Knaus · T[at]B · LMC · Sterckeman · Panama · VANTourer

Hinweis: Alle im Internet genannten Angaben sind unverbindliche Beschreibungen und stellen keine zugesicherten Eigenschaften dar. Der Verkäufer haftet nicht für Datenübertragungsfehler, Änderungen oder Eingabefehler. Irrtümer und Zwischenverkauf vorbehalten.

Für weitere Informationen oder eine persönliche Beratung stehen wir Ihnen jederzeit gerne zur Verfügung.

Ihr Albers Mobile Verkaufsteam

Offizieller Vertragshändler für:

Challenger · Roller Team · Knaus · TAB · LMC · Sterckeman · Panama · VANTourer

Hinweis: Alle im Internet genannten Angaben sind unverbindliche Beschreibungen und stellen keine zugesicherten Eigenschaften dar. Der Verkäufer haftet nicht für Datenübertragungsfehler, Änderungen oder Eingabefehler. Irrtümer und Zwischenverkauf vorbehalten.

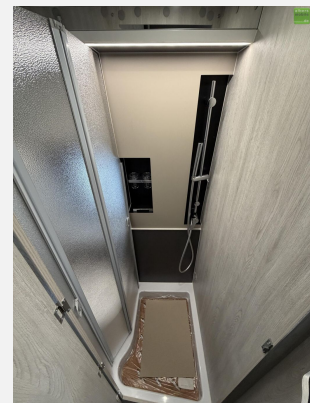
Irrtümer und Änderungen vorbehalten

Ausstattung

- Pakete (Winterpaket)
- Multifunktionslenkrad, Lederlenkrad, Zentralverriegelung, Allwetterreifen, ABS, ESP, Notbremsassistent, Spurhalteassistent, Verkehrszeichenerkennung, Regensensor, Servolenkung, Tempomat
- Heckgarage, Markise
- Klimaautomatik
- Kompressor-Kühlschrank
- Außendusche
- Radio/Tuner, DAB Radio, Android Auto, Apple CarPlay, Rückfahrkamera
- Lichtsensor, Solaranlage
- Isofix

Irrtümer und Änderungen vorbehalten









INTER CARAVANING Albers Mobile - Ihr kompetenter Vertragshändler für Reisemobile und Wohnwagen im Münsterland **albers mobile .de**

Ihre persönlichen Ansprechpartner*in

Frank Fürstenberg f.fuerstenberg@albersmobile.de Janis Hacke j.hacke@albersmobile.de Isabel Höning i.hoening@albersmobile.de

Challenge **ROLLER TEAM** **LMC** **KNAUS** **T@B** **PANAMA VAN** **CORREO** **terckeman**

Albers Mobile GmbH
Beisenbusch 5-7
48301 Nottuln
02502 / 22994 - 10

INTER CARAVANING **albers mobile .de**

Öffnungszeiten
Montag - Freitag: 09:00 - 17:30 Uhr
Samstag: 09:00 - 13:00 Uhr
Sonntag: 11:00 - 15:00 Uhr (Nur Schautag)

Challenge **ROLLER TEAM** **LMC** **KNAUS** **T@B** **PANAMA VAN** **CORREO** **terckeman**

Sie finden uns an der A43 in der Nähe von Münster/Westfalen direkt an der Autobahnauffahrt Nottuln neben McDonald's.
Besuchen Sie uns - wir freuen uns darauf!
Ihr Verkaufsteam

Verkäufer

Albers Mobile GmbH
Verkaufsteam
Beisenbusch 5-7
48301 Nottuln

✉ verkauf@albersmobile.de