

Exposé

Concorde Centurion 1200 GST *Im Kundenauftrag anzubieten

534.800,- €

Differenzbesteuerung gemäß §25a

Fahrzeug



Grundriss



Technische Daten

Modell-/Baujahr	2019
Leistung	315 KW / 428 PS
km Stand	42200 km
Umweltplakette	grün
Schadstoffklasse/-norm	Euro 6
Basisfahrzeug	MB ACTROS 2630 L
Getriebe	Automatik
Anzahl Schlafplätze	4
Gesamtlänge	1199 cm
Gesamtbreite	250 cm
Höhe	399 cm
Aufbauart	Teilintegriert
techn. zul. Gesamtmasse	22000 kg
Infrastruktur	Küche WC
Sitze mit Gurt	4
Kraftstoff	Diesel
Vorbesitzer	3
	Hubbett, Queensbett

Im Kundenauftrag anzubieten!

FAHRGESTELL: -Motorvariante 1 (6-Zylinder, Hubraum 10,7 l, 315 kW (428 PS), Drehmoment 2.100 Nm)

-Anhängerkupplung mit Anhängelast 3000 kg (max. 22.000 kg zul. Gesamtmasse)

-Breitreifen für Vorderachse 385/55R22,5

-Leichtmetallfelgen 11,5 x 22,5" "Alcoa Dura bright" mit Serienbereifung (8 Stück)

-Reifendruck Kontrollsystem

-Radargesteuerter Abstandsregeltempomat

-Wankelreglassistent

-Regen- Lichtsensor

-Weitstrahler 4-fach auf Fahrerhausdach

-Klimaautomatik Fahrerhaus mit Restwärmenutzung anstatt Klimaanlage

-Dieseltank 500 l

-Sekundärer Wasserretarder

AUFBAU: -Slideout Wohnraum -Dachmarkise 2 x 4 m in Dachprofil integriert, elektrisch

-LED-Dachbeleuchtung (-Fahrer- und Beifahrerseite, getrennt schaltbar und dimmbar, Schaltfunktion an Tür und Armaturenbrett; -Heck, Schlutfunktion an Armaturenbrett über Smartphone-App alternative Schaltfunktion möglich)

-Elektrische PKW-Schiebeplattform anstatt Seilwinde und Auffahrrampen (Garagenausführung für Fiat 500 + Abarth (Modell 2014))

-Heckklappe und Rampe mit Funkfernbedienung

-Außendekor "Centurion" mit Echtglasfenster Seitenwandbeplankung mit schwarzen Glasplatten

-Fahrradhalter in Garage (rechts u. links)

WOHNRAUM/SCHLAFRAUM:

-Hubbett elektrisch im Fahrerhaus

-Nappa-Lederpolsterung "Kieselbeige" -Möbelierung in Atlas Zeder -Barversion

KÜCHE:

-Edelstahl-Mikrowelle mit Grillfunktion neben Kühlschrank

-Geschirrspülmaschine neben Kühlschrank

ELEKTRO:

-Elektro-Leistungspaket XXL (12 Batterien je 2 V (=24V) mit insgesamt 740 Ah Nennleistung, Lade-/Wechselrichter Kombination 100 A, von 24 V auf 230 V, 7000 W Spitzen- und 3500 W Dauerleistung mit Netzmangelausgleich)

-Alarmanlage mit Überwachung der Garagentür sowie Wohnraumtür

-Birdview (4-Kamera Rundumsichtsystem)

-Solaranlage 24 V mit ca. 2 x 190 W max. Leistung (Laderegler mit MPP Technik)

-Steckdose 230-V in Garage zusätzlich

-Steckdosenkombination 230 V / 12 V / Antenne im Doppelboden mit Bodendurchführung. Position: im Außenstaufach rechte Fahrzeugseite

TV/RADIO/TELEFON:

-SAT-TV-Anlage mit 40" LED-TFT in Media-Schrank rechts, elektrisch ausfahrbar (SAT-TV-Anlage mit 85 cm-Spiegel, vollautomatische Ausrichtung, Mehrteilnehmer-Ausstattung durch TWIN-LNB, Anschluss für zweiten Receiver mit 12 V / 230 V und Antennensteckdose im Schlafraum, Tonwiedergabe über Radioanlage (Fahrzeuggesamthöhe plus ca. 100 mm)

-LED-Flachbildschirm 32" für Heckschlafraum mit integriertem TV-Tuner

-Navigationssystem (mit LKW-Software und Touchscreen-Bildschirm 9", integriertes Radio)

-Soundsystem (3-Wege-Lautsprecher im Fahrerhaus, fahrzeugspezifische Frequenzweichen, 2-Wege-Lautsprecher im Wohnraum, Doppelbass Reflex Subwoofer, Soundprozessor)

-Akustik-Paket Heckschlafraum (2x 2-Wege Lautsprechersystem, 2x Tief- Mitteltoner und 4-Kanal Verstärker zur Klangoptimierung LED-Flachbildschirm)

-DVB-T Antenne (für 2 TV-Geräte)

-LTE WLAN Router WICAR

WASSER/GAS/HEIZUNG/BAD:

-Außendusche in Garage (Fahrerseite)

-Dachklima 2400 W mit Heizelement 1700 W (Wohnraum) (Fahrzeuggesamthöhe plus 130 mm) (Wohnraum in

Dachlüftungskonzept integriert)

-Dachklima 2400 W mit Heizelement 1700 W (Schlafraum) (Fahrzeuggesamthöhe plus 130 mm) (Schlafraum in Dachlüftungskonzept integriert)

-SOG-Comfort-Toilettenentlüftung (Absaugung am Toilettenbecken)

-Gas-Alarm zur Wohnraumüberwachung (Kohlenmonoxid, Propan, Butan, Betäubungsgas, KO-Gas)

-Diesel-Generator Panda 5000W

-Kamera an Abwasserablass mit zus. Bildschirm über Fahrersitz

#103

Trotz größter Sorgfalt sind Fehler in dieser spezifischen Fahrzeugbeschreibung nicht ausgeschlossen. Die Beschreibung dient lediglich der allgemeinen Identifizierung des Wagens und stellt keinen Vertragsbestandteil im rechtlichen Sinne dar. Ausschlaggebend sind einzig und allein die Vereinbarungen im Kaufvertrag. Den genauen Ausstattungsumfang erhalten Sie von Ihrem Verkaufsberater vor Ort. Zwischenverkauf vorbehalten.

Ausstattung

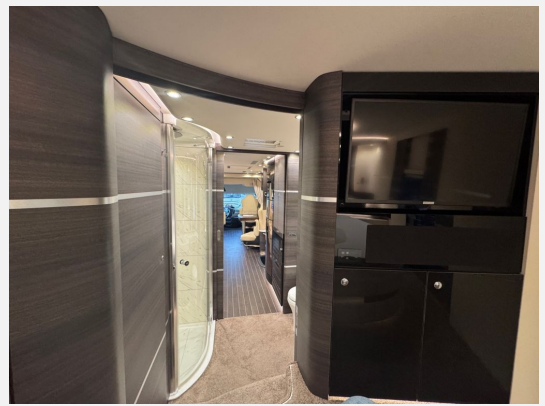
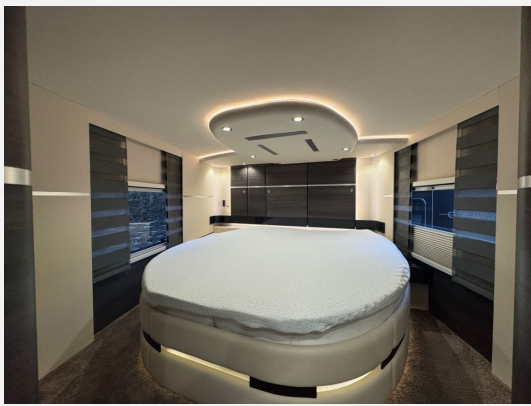
- Klimautomatik, Klimaanlage Dach

Trotz größter Sorgfalt sind Fehler in dieser spezifischen Fahrzeugbeschreibung nicht ausgeschlossen. Die Beschreibung dient lediglich der allgemeinen Identifizierung des Wagens und stellt keinen Vertragsbestandteil im rechtlichen Sinne dar. Ausschlaggebend sind einzig und allein die Vereinbarungen im Kaufvertrag. Den genauen Ausstattungsumfang erhalten Sie von Ihrem Verkaufsberater vor Ort. Zwischenverkauf vorbehalten.

Bilder







Unsere **Markenvielfalt** für Ihren individuellen Traum.

Seit **70 Jahren** immer an Ihrer Seite!

Sunlight HYMER büstner

Concorde Hobby campago FENDT

Das Reise mobil.

NIESMANN Caravanning **CAMPING-CENTER KLEIN**

Unsere Tochtergesellschaft **Camping-Center Klein** erweitert unser Portfolio um die Marken: **Knaus, Weinsberg und Tabbert**

mobile.de

Urkunde
für NIESMANN Caravanning GmbH & Co. KG

20
JAHRE

Herzlichen Dank für Ihr Vertrauen und die gute Zusammenarbeit!

mobile.de Händler seit 27. August 2002

Ajay Bhatia
Geschäftsführer mobile.de

ADAC
URKUNDE
BESTE CARAVAN- UND REISEMOBILHÄNDLER 2024

AUTO BILD
verleiht

Niesmann Caravanning GmbH & Co. KG

die Auszeichnung „Beste Caravan- und Reisemobilhändler 2024“ in **Polch**

Die Auszeichnung ist das Ergebnis von unabhängigen Experten, Caravan- und Reisemobilhändler werden unter einer definierten Kundenbefragung mit Bewertungen in Beratung, Service, Preis, Weisness, Kompetenz, Kundenfreundlichkeit, Service, Serviceleistungen und der Mitarbeiterkompetenz bewertet.

Michael Müller
Geschäftsführer NIESMANN

Markus G.
CEO Statista

ADAC **WELSMOBIL** **statista**

mobile.de

Kundenbewertung
für NIESMANN Caravanning GmbH & Co. KG

★★★★★

Ihre Kunden bewerten Sie mit

4,3

22 Bewertungen seit 03/2023
Stand 03/2025

Ajay Bhatia
Geschäftsführer mobile.de

Verkäufer

Niesmann Caravanning GmbH & Co.KG
Fahrzeugverkauf
Kehrstraße 51
56751 Polch

✉ caraworld@niesmann.dealerdesk.de