

Exposé

## Weinsberg CaraCore 700 MEG

**94.500,- €**

MwSt. ausweisbar

Fahrzeug



## Technische Daten

<b>Modell-/Baujahr</b>	2025, 2025
<b>Anzahl der Achsen</b>	2
<b>Leistung</b>	132 KW / 180 PS
<b>km Stand</b>	14230 km
<b>Schadstoffklasse/-norm</b>	Euro 6e
<b>Basisfahrzeug</b>	Fiat
<b>Motordetails</b>	2,2ltr
<b>Getriebe</b>	Automatik
<b>Anzahl Schlafplätze</b>	4
<b>Gesamtlänge</b>	741 cm
<b>Gesamtbreite</b>	232 cm
<b>Höhe</b>	292 cm
<b>Innenhöhe</b>	200 cm
<b>Aufbauart</b>	Integriert
<b>techn. zul. Gesamtmasse</b>	4400 kg
<b>Liegeflächen</b>	Heck (201x87) Heck (201x87) Hubbett (193x150)
<b>Kraftstoff</b>	Diesel
<b>Heizung</b>	Truma Combi 6
<b>Kühlschrankvolumen</b>	142 l
<b>Wasservorrat</b>	100 l
<b>Abwassertankvolumen</b>	95 l
	TÜV neu, ehem. Mietfahrzeug
	Seitensitzgruppe
	Hubbett, Einzelbett, Doppelbett längs

Weinsberg CaraCore 700 MEG FIAT – Modelljahr 2025  
Ehemaliges Mietfahrzeug aus eigener Vermietflotte.

Ob Wochenendtrip ans Meer oder Entdeckungstour durch europäische Städte – der Weinsberg CaraCore 700 MEG ist der ideale Reisebegleiter für alle, die Freiheit und Komfort schätzen.

Ausstattungs-Highlights auf einen Blick:

- Motorvariante 180 PS
- 8 Stufen Wandlerautomatik
- Maxi-Chassis 4 Tonnen
- Auflastung auf 4,4 Tonnen
- Navigation
- Rückfahrkamera
- Heckfahrradträger
- Automatische SAT
- 27 Zoll Smart TV
- Alufelgen
- Elektrische Trittstufe
- 90 l Kraftstofftank
- Rahmenfenster
- Zweite Garagentür
- Auftür mit Fenster
- Traction Plus
- Lenkrad und Schaltknäuf in Leder
- Allwetterreifen
- Abwassertank isoliert und beheizt
- Head-up Display
- Betterweiterung zur Liegewiese
- Markise 500x250 cm
- LED Scheinwerfer
- LED Tagfahrlicht

und vieles mehr!

Finanzierung möglich – mit Laufzeiten bis zu 150 Monaten.

Wir beraten Sie gerne persönlich – vereinbaren Sie jetzt einen Termin zur Besichtigung!

Unsere Öffnungszeiten:

Montag–Freitag: 09:00–18:00 Uhr

Samstag: 09:00–16:00 Uhr

Sonntag (Schautag): 10:00–18:00 Uhr

Irrtümer und Änderungen vorbehalten

- Alufelgen, Dieseltank 90 l, Allwetterreifen, Multifunktionslenkrad, Tempomat, Elektr. Fensterheber, Tagfahrlicht LED
- Einstiegstufe elektrisch, GFK-Dach, Markise, Fahrradträger Heck, Rahmenfenster, Heckgarage, 2. Garagentür, Auftür mit Fenster, Verdunkelungs- und Fliegenschutzrollos
- Fahrerhaus-Verdunklungssystem, Ambiente-Beleuchtung, Fahrerhaussitze drehbar, Einzelbetten inkl. Bettver-

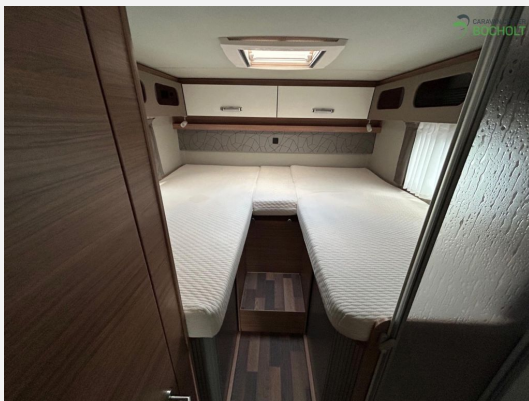
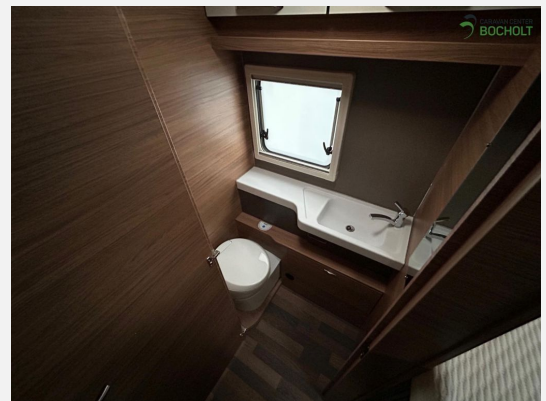
## Ausstattung

breiterung

- Gasheizung, Klimaanlage FH manuell, Umluftanlage, Truma Combi 6
- 3-Flammkocher, AES-Kühlschrank, Elektroanzündung Kocher, Kühlschrank mit Frostfach
- Raumbad, Cassetten-Toilette, Warmwasser, Frischwassertank
- Gasflaschenkasten für 2 x 11 kg
- Navigationssystem, Rückfahrkamera, SAT-Anlage automatisch, TV-Halter, TV
- Weinsberg Servicebox

Irrtümer und Änderungen vorbehalten

## Bilder







**Verkäufer**

Caravan Center Bocholt  
Verkaufsteam  
Wüppings Weide 10 - 13  
46395 Bocholt

✉ [verkauf@caravan-center-bocholt.de](mailto:verkauf@caravan-center-bocholt.de)