

Exposé

Malibu Van First Class - Two Rooms 640 LE RB charming
GT skyview

94.520,- €

MwSt. ausweisbar

Fahrzeug



Grundriss



Technische Daten

Modell-/Baujahr	2026
Leistung	132 KW / 180 PS
Basisfahrzeug	FIAT Ducato
Motordetails	2,2 180 PS
Antriebsart	Frontantrieb
Anzahl Schlafplätze	2
Gesamtlänge	636 cm
Gesamtbreite	210 cm
Höhe	259 cm
Innenhöhe	190 cm
Aufbauart	Campervan
Masse in fahrber. Zustand	3110 kg
techn. zul. Gesamtmasse	4000 kg
max. Auflastung	4000 kg
Infrastruktur	WC
Liegeflächen	Seite (160x115(opt.)) Heck (202x90) Heck (189x102)
Sitze mit Gurt	4
Radstand	404 cm
Anhängerlast (gebremst)	2500 kg
Kraftstoff	Diesel
Heizung	Truma Combi 4
Kühlschrankvolumen	84 l
Gefriervolumen	6 l
Wasservorrat	100 l
Abwassertankvolumen	92 l
Batterie	80 Ah
Steckdosen 230V	2
Steckdosen 12V	1
Steckdosen USB	1

Beschreibung

- 180 PS Motor
- Heavy Chassis 4000 kg
- 8 Gang Wandlerautomatik
- Chassis Paket
- Chassis Plus Paket Fiat
- Vorbereitung AHK
- Paket Aufbau
- Fahrerassistenzpaket Fiat
- Außenfarbe eisengrau metallic
- Bullaugenfenster im Heckbereich
- Stilwelt Lucca
- Herausnehmbarer Doppelboden
- Malibu Tisch und Stuhlset
- Davos Stoff
- Malibu Schlafwelt
- incl. Fracht, Tüv und Brief
- erfragen Sie unseren Hauspreis!

Irrtümer und Änderungen vorbehalten

Ausstattung

- Diesel 2,2 l Multijet 3 mit AdBlue (19l), 140 PS / 103 kW, 4 Zylinder, 350 Nm, Euro 6e-bis, 6-Ganggetriebe
- Fiat Ducato 35 light Chassis, Kastenwagen Hochdach, Frontantrieb, Ganzjahresbereifung (M+S), 15 Zoll Stahlfelgen inkl. Malibu Radzierblenden, Start-Stopp-System, Kraftstofftank 75 Liter, Tagfahrlicht im Hauptscheinwerfer integriert, Seitenwindassistent, Tempomat, ABS, ESP, ASR, elektronische Wegfahrsperrung, Hillholder, Hill Descent Control, Traction Plus, Stabilitätskontrolle für Anhänger, Kollisionsbremssystem, Airbag Fahrer / Beifahrer, Sitzbelegungserkennung, Klimaanlage manuell, Cup Holder, Zentralverriegelung mit Funkfernbedienung, Elektrische Fensterheber Fahrer- und Beifahrerseite, Pannenset Fix & Go, 6 Jahre Dichtigkeitsgarantie, Außenfarbe weiß, Vollisolierte Bodenplatte und Deckenisolierung mit RTM-Hartschaum, Kältebrückenfrei ausgekleidete Seitenwände und Karosseriehölme mit Polyurethan-Isolierschaum-Matten, Zwei Malibu PREMIUM-FENSTER im Wohnraum mit Fliegengitterrollo, Verdunklungsplissee, Fenster in Hecktüren, Extrabreite, elektrisch ausfahrbare Einstiegsstufe mit Warnsummer, Einstiegsbeleuchtung / Lesespot auf Beifahrerseite, Mechanische Zuziehhilfe zur bequemen und geräuschreduzierten Schließung der Schiebetür, Fahrer- und Beifahrersitze in Neigung verstellbar, 180° drehbar, beidseitig verstellbare Armlehnen, Fahrerhausdachschrank mit Frontklappe, Malibu PREMIUM-FENSTER im Schlafraum mit Fliegengitterrollo, Verdunklungsplissee
- Elektrozentrale unter Fahrersitz, 230 V Steckdosen in Küche, Bad und Eingangsbereich (Modell 640 LE RB: Küche und Bad), 12 V Steckdose im Fahrerhaus, Doppel-USB Steckdose im Fahrerhaus, Außenstromzufuhr 230 V über Außensteckdose, Ladeautomatik 18 A, elektronische Regelung Abschaltautomatik bei Unterspannung, inkl. Ladefunktion Startbatterie, Multifunktions-Panel über Eingangstür, Zahlreiche LED-Spots im gesamten Wohnbereich, Küchenzeile nach außen mit LED-Akzentlichtband und Malibu Branding in Chrom, Indirekte Akzentbeleuchtung im Eingangsbereich, Arbeitslicht und Ambientebeleuchtung separat schaltbar, Bordbatterie 80 Ah Gel
- Wasserablasshähne frostsicher und gut zugänglich positioniert, Wasserversorgung über Tauchpumpensystem, Gaskasten im Heckstauraum von vorn zugänglich (2 x 11 kg, Modell 540 DB: 2 x 5 kg), Gasabsperrhähne im Küchenbereich
- Dachstauschrank über dem Fahrerhaus mit Frontklappe
- Wohnraum-Sitzpolster mit Premiumschaumkern, Zwei Design-Ablagen über Wohnsitzgruppe, Wohnraumbereich mit ausdrehbarer Tischflächenerweiterung, Dachluke (70 x 50 cm) über Wohnsitzgruppe, Doppelverbindungstechnik: Möbelteile mehrfach verschraubt und verzapft, Aufsteller, Scharniere, Auszüge in Metallausführung,

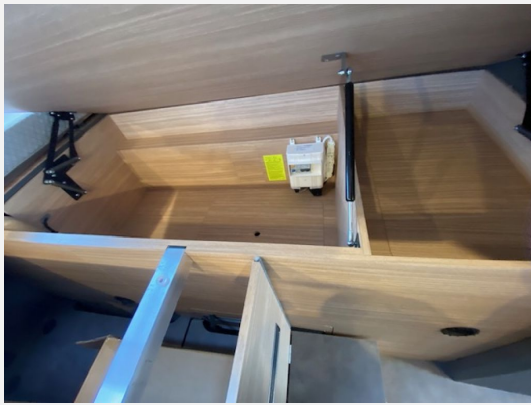
Möbelklappen Griffleiste „Ergo“, bequeme Bedienung und sichere Verriegelung, Deckenbaldachin Wohnraum mit indirekter LED-Ambientebeleuchtung

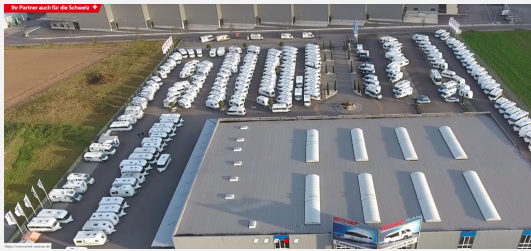
- Stilwelt cherry classic: Möbeloberfläche in Bicolor-Optik in Dekor Edelkirsche
- Heckbetten zweiteilig, beheizt, unterlüfteter Lattenrost über die gesamte Fahrzeugbreite, Bequemer Betteinstieg über flexibel entnehmbare Einstiegsstreppe, Dachluke Mini-Heki über Heckbett, Fensterinnenverkleidung mit Mikrofaser- und Stoffbezug für Seitenfenster und Hecktüren, Kälte- und Stoßschutz an den Heckfenstern
- Umkleidezimmer mit Raumteiltertür inkl. Schwenkelement zur Separierung von Wohnraum und Umkleidezimmer, Wegschwenkbare Waschräumwand für mehr Bewegungsfreiheit, Zwei Glieder-Jalousien zur variablen Abtrennung des Waschrums, Wegschwenkbare Toilette zur perfekten Raumnutzung, Handbrause an Chromstange, Waschbeckenunterschrank, Dachluke Mikro-Heki
- 84-l-Kompressorkühlschrank, Arbeitsplatte mit robuster Oberfläche in Schieferoptik, Zwei-Flammen-Gasherd mit Glasabdeckung, Ausführung Edelstahl, elektrischer Zünder, Edelstahlspüle in Arbeitsoberfläche eingelassen, Wasserarmaturen hoch mit Metallhahn, Keramikdichtung, Küchenauszüge rollengelagert mit Soft-Close-Einzug, Integrierter Besteckeinsatz aus Holz, Abfallbehälter ausziehbar in Sitzbank integriert, 84-l-Kompressorkühlschrank an Küchenstirnseite, von innen und außen zugänglich
- Doppelbodenstaufach unter Wohnsitzgruppe mit großer Bilgenklappe und hochwertigen Scharnieren, Großer Vorratsauszug unter der Sitzbank, zugänglich von vorn und oben, Stauraumzugang über Sitzbankdeckel mittels „Ein-Handgriff-Zugang“, ohne Entnahme des Polsters, Universal-Hochschrank zwischen Küchenzeile und Längseinzelbetten, Großer Kleiderschrank unter Längseinzelbett auf der Beifahrerseite bequem zugänglich von oben und vorn, Großer Wäscheschrank mit zwei separaten Staufächern unter Längseinzelbett auf der Fahrerseite, Heckbetten aufstellbar zur Nutzung des Heckstauraumes, Drei große Dachstauschränke auf beiden Seiten mit offenen Eckablagen im Heck, Zusätzliche Ablage unterhalb der Dachstauschränke auf Fahrer- und Beifahrerseite, Zusätzliche Staufächer unter Heckbetten

Irrtümer und Änderungen vorbehalten

Bilder







Verkäufer

Ernst Caravan & Freizeit Center GmbH (Ettenheim)
Herr Ernst
Rudolf Hell Straße 32-44
77955 Ettenheim

✉ alexander.ernst@ernst-caravan.de