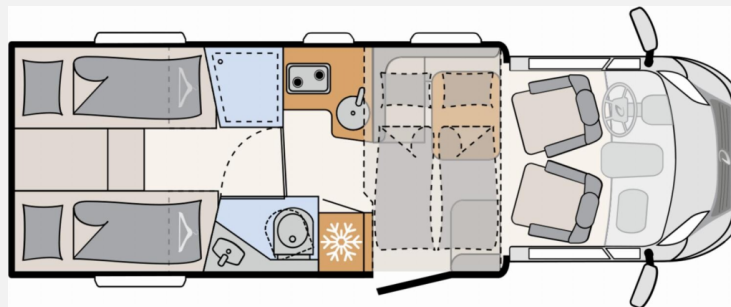


Dethleffs Just Camp Active T 7052 EB

81.900,- €

MwSt. ausweisbar



Technische Daten

Modell-/Baujahr	2026
Anzahl der Achsen	2
Leistung	103 KW / 140 PS
Umweltplakette	grün
Schadstoffklasse/-norm	Euro 6e
Basisfahrzeug	Fiat Ducato
Motordetails	140 MultiJet 3
Getriebe	Automatik
Antriebsart	Frontantrieb
Anzahl Schlafplätze	2
Gesamtlänge	740 cm
Gesamtbreite	233 cm
Höhe	294 cm
Innenhöhe	213 cm
Aufbauart	Teilintegriert
Masse in fahrber. Zustand	3076 kg
techn. zul. Gesamtmasse	3499 kg
Zuladung	423 kg
Infrastruktur	WC
Liegeflächen	Einzelbett (215x80+ 215x80)
Sitze mit Gurt	4
Radstand	404 cm
Anhängerlast (ungebremst)	750 kg
Kraftstoff	Diesel
Heizung	Truma Combi 6E
Polster	Heron
Farbe	weiß
	L-Sitzgruppe
	Einzelbett, Hubbett

Beschreibung

- Fiat Ducato Light Tiefrahmen (3.499 kg), MultiJet 140 (2,2 l / 103 kW / 140 PS), 8-Gang Wandler-Automatikgetriebe
- Active-Paket T 7052 EB (Ausstellfenster in der T-Haube, Wohnraumtür mit Fenster inkl. Verdunkelung und Zentralverriegelung (inkl. Fahrerhaustür), Verdunklungsjalousien im Fahrerhaus, Panorama-Dachhaube 70 x 50 cm im Wohnraum, Light Moments: Indirekte Ambientebeleuchtung über den Dachstauschränken, Light Moments: Indirekte Wandflächen-Ambientebeleuchtung, Stauraum-Türe links, Doppelverglaste Rahmenfenster mit Verdunklung & Mückenschutz inkl. verkleidete Küchenrückwand, Textilleder-Wohnwelt Heron, Vorbereitung Solar, Light Moments: Küchenrückwand beleuchtet, Vorbereitung Dach-Klimaanlage, Digitales Bedienelement für Warmluftheizung, Dethleffs Naviceiver inkl. DAB+, Truck Navigation, Wireless Apple CarPlay und Android Auto, Rückfahrkamera (Einfachkamera), Vorbereitung SAT-Anlage, Active Außendesign (Heckleuchtenträger mit schwarzem Diffusor, erweiterte Beklebung, Skidplate "rot"), Bettumbau Einzelbetten zu Doppelbett, Gemütliche L-Sitzgruppe mit freistehendem, absenkbarem Tischfuß und 2 integrierte 3-Punkt-Gurte, Fenster im Badezimmer, Duschrast, Cassettenmarkise Omnistor 4,5 m (manuell))
- Assistenz ACC Paket Fiat (Abstandstempomat ACC, > 30 km/h, Regen- und Lichtsensor mit Abblendautomatik, Notbremsassistent inkl. Fußgängererkennung, Spurhalteassistent, Verkehrszeichen-Assistent, Aufmerksamkeits Assistent, Intelligenter Geschwindigkeit Assistent)
- Winterkomfort-Paket Warmluft Just Camp 7052 (Unterbodenleitungen isoliert, Abwassertank und -leitungen elektrisch beheizt, Abwassertank isoliert, Schalter für Wasserpumpe, Gas Warmluftheizung 6 kW mit 1,8 kW Elektroheizstab und Warmwasserboiler inkl. digitalem Bedienelement, XPS Aufbau-Isolierung)
- Textilleder-Wohnwelt Heron
- elektrisches Hubbett über der Sitzgruppe
- Vorbereitungskit (Vorbereitung Solar, Vorbereitung Dach-Klimaanlage, Vorbereitung SAT-Anlage, Vorbereitung erste Rückfahrkamera, Vorbereitung zweite Rückfahrkamera)
- Flachbildschirmhalter

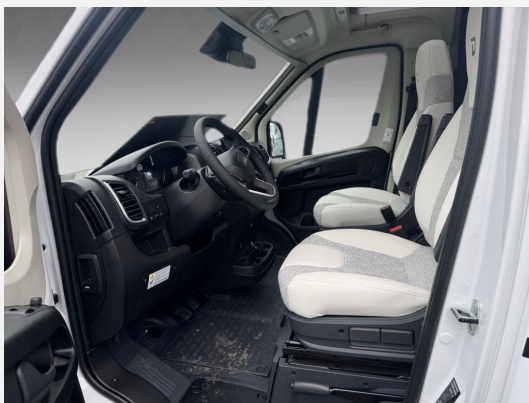
Irrtümer und Änderungen vorbehalten

Ausstattung

- Multifunktionslenkrad, Lederlenkrad, Zentralverriegelung, ABS, ESP, Rußpartikelfilter, Abstandstempomat, Fernlichtassistent, Notbremsassistent, Spurhalteassistent, Verkehrszeichenerkennung, Regensensor, Servolenkung, Tempomat
- GFK-Dach, Heckgarage, Markise
- Bettverbreiterung
- Klimaautomatik
- Dusche separat
- Radio/Tuner, DAB Radio, Android Auto, Apple CarPlay, Navigationssystem, Rückfahrkamera
- Lichtsensor

Irrtümer und Änderungen vorbehalten

Bilder





Verkäufer

Caravan Rossol GmbH
Verkaufsteam Rossol
Kroppentalstraße 1
06618 Naumburg

✉ caraworld@transfer.syscara.com