

Exposé

## Etrusco A-Modell Base 6.9 SB

**64.900,- €**

MwSt. ausweisbar

Fahrzeug



## Technische Daten

<b>Modell-/Baujahr</b>	2026
<b>Leistung</b>	103 KW / 140 PS
<b>km Stand</b>	800 km
<b>Motordetails</b>	2,2l Mjet
<b>Getriebe</b>	Automatik
<b>Anzahl Schlafplätze</b>	4
<b>Gesamtlänge</b>	699 cm
<b>Gesamtbreite</b>	232 cm
<b>Höhe</b>	310 cm
<b>Aufbauart</b>	Alkoven
<b>Masse in fahrber. Zustand</b>	3024 kg
<b>techn. zul. Gesamtmasse</b>	3500 kg
<b>Zuladung</b>	476 kg
<b>Sitze mit Gurt</b>	5
<b>Radstand</b>	380 cm
<b>Anhängerlast (gebremst)</b>	2000 kg
<b>Anhängerlast (ungebremst)</b>	750 kg
<b>Kraftstoff</b>	Diesel
<b>Polster</b>	Wohnwelt Monza (schwarz)
<b>Steckdosen 230V</b>	1
<b>Steckdosen 12V</b>	1
	Einzelbett, Alkoven/Hubbett

## Beschreibung

- 5. Sitzplatz auf Seitensitzbank mit Sicherheitsgurt (entgegen der Fahrtrichtung)
- Fiat Ducato 2,2 I Multi-Jet - 103 kW — 140 PS - Automatikgetriebe (Light Chassis)
- Kraftstofftank 90 l
- Rahmenfenster
- Abwassertank isoliert
- Solaranlage 1x120W mit Regler
- Markise (manuell), 4 m, Gehäuse in anthrazit
- Isofix Kindersitzbefestigung für hintere Sitzbank
- Gasregler mit Umschaltautomatik + Enteisierungsvorrichtung (DuoControl + EisEX)
- Heizung Combi 6 E (mit Elektroheizstab) inkl. digitales Bedienpanel
- Vorbereitung für Rückfahrkamera
- Chassis Design Paket (inkl. 16" Alufelge bicolor heavy) (Lenkrad und Schaltknauf in Echtleder, Armaturenbrettveredlung mit Techno-Trim Design, FIAT 16" Alufelgen bicolor Heavy Chassis)
- Ganzjahresbereifung
- Komfort Paket (2. Außenstauraumklappe (Größe modellabhängig), Fliegengittertür, Garderobenhaken, Steckdose im Küchenblock, Steckdose in der Garage, Holzplattenrost in der Dusche)
- iCONiC Line (iCONiC Line Abklebung innen und außen, Dachschrankklappen in Sella Light, Wohnwelt Monza (schwarz))

Irrtümer, Vorverkauf und Eingabefehler vorbehalten .

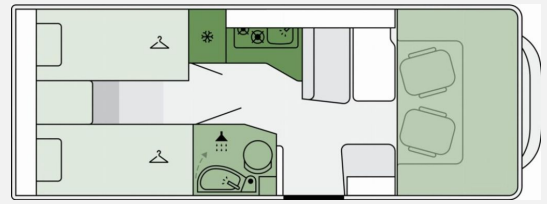
Trotz sorgfältiger Überprüfung aller Details in unserem Angebot kann es vorkommen, dass sich Fehler einschleichen. Herstellerangaben wie Höhen, Längen, Breiten und Gewichte können sich durch Zusatzausstattungen und Anbauten verändern. Daher möchten wir darauf hinweisen, dass sich alle Angaben ohne Gewähr verstehen, sowie keine zugesicherten Eigenschaften und Rechtsanspruch darstellen.

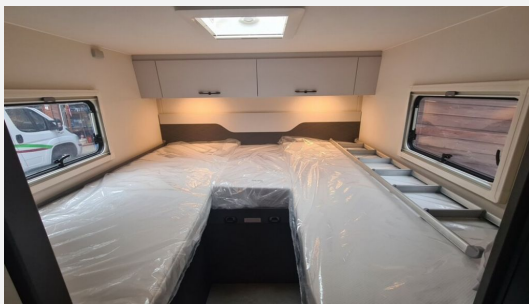
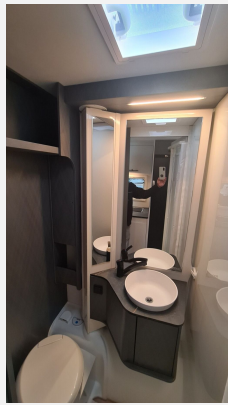
## Ausstattung

- Allwetterreifen, Servolenkung, Tempomat, Multifunktionslenkrad, Rußpartikelfilter
- GFK-Dach, Heckgarage, Markise
- WC
- Solaranlage
- Isofix

## Bilder







**Verkäufer**

Radeberger Reisemobile GmbH & Co.KG  
Herr Lars Kiszczak  
Radeberger Str. 34a  
01454 Wachau/Feldschlößchen

✉ [lars.kiszczak@radeberger-reisemobile.de](mailto:lars.kiszczak@radeberger-reisemobile.de)