

Exposé

Sunlight Adventure T 66S inkl. LTE- Paket

**77.990,- €**

MwSt. ausweisbar

Fahrzeug



Grundriss



## Technische Daten

<b>Modell-/Baujahr</b>	2026
<b>Leistung</b>	103 KW / 140 PS
<b>Umweltplakette</b>	grün
<b>Schadstoffklasse/-norm</b>	Euro 6
<b>Basisfahrzeug</b>	Fiat Ducato
<b>Motordetails</b>	2.2 Multijet
<b>Getriebe</b>	Automatik
<b>Antriebsart</b>	Frontantrieb
<b>Anzahl Schlafplätze</b>	4
<b>Gesamtlänge</b>	698 cm
<b>Gesamtbreite</b>	232 cm
<b>Höhe</b>	293 cm
<b>Innenhöhe</b>	210 cm
<b>Aufbauart</b>	Teilintegriert
<b>Masse in fahrber. Zustand</b>	3081 kg
<b>techn. zul. Gesamtmasse</b>	3500 kg
<b>Zuladung</b>	419 kg
<b>Infrastruktur</b>	WC
<b>Liegeflächen</b>	Einzelbett (200x80+ 190x80)
<b>Sitze mit Gurt</b>	4
<b>Radstand</b>	380 cm
<b>Anhängerlast (gebremst)</b>	2000 kg
<b>Anhängerlast (ungebremst)</b>	750 kg
<b>Kraftstoff</b>	Diesel
<b>Heizung</b>	Truma Combi 6E
<b>Wasservorrat</b>	122 l
<b>Polster</b>	Green Trail
<b>Steckdosen 230V</b>	4
<b>Steckdosen 12V</b>	1
<b>Steckdosen USB</b>	4
<b>Farbe</b>	weiß
	Einzelbett, Hubbett

## Beschreibung

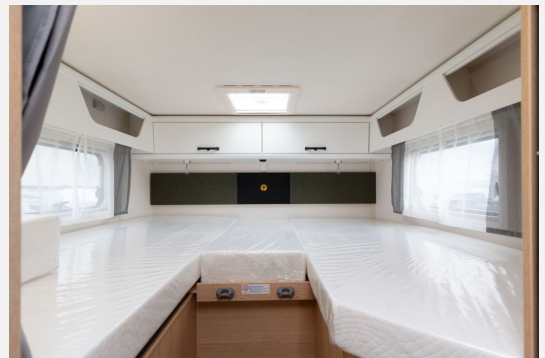
- Adventure Ausstattung 66S (Fiat Ducato 3.500 kg — 2.2 — 103 kW — 140 PS Euro 6 — 6-Gang-Schaltgetriebe, Fiat Weiß, Adventure Beklebung, Wohnwelt Adventure, Design Applikation Heck, Fenster in Fronthaube, Rahmenfenster, 2. Außenstauraumklappe (Größe modellabhängig), Kühlschrank 137 l mit Gefrierfach 15 l, Bettenbau Einzelbett zu Doppelbett, Paket One Black (Markise, Fahrradträger 3-fach), Bridge Light, Komfort Eingangstür mit Fenster, Fliegengittertür (einteilig), Panoramadachhaube 70 x 50 cm, Klarglasdachhaube 40 x 40 cm, Stoßfänger lackiert, Skid Plate Schwarz, Nebelscheinwerfer, Lenkrad & Schaltknauf in Lederausführung, Luftauslässe mit Applikationen Silber (Techno-Trim), 16" Alufelgen Bi-Color)
- Fiat Ducato 3.500 kg — 2.2 Multijet — 103 kW — 140 PS Euro 6 — 8-Gang-Automatikgetriebe
- Green Trail
- Elektrische Feststellbremse
- Voll-LED Scheinwerfer inkl. Wischblinker und LED Tagfahrlicht
- Dieseltank 90 l
- Caramatic SafeDrive PLUS (Zweiflaschenanlage mit Gasdruckregler und Crashesensor)
- Abwassertank isoliert
- Hubbett mit Klima-Plux-Elementen
- Holzrost in der Dusche
- faltverdunkelung
- Heizung Combi 6 E (mit Elektroheizstab) inkl. digitalem Bedienpanel
- LTE Paket (22" Smart-TV & Halter — WiFi — LTE-Antenne inkl. Router)
- Digital Paket (Klimaanlage Fahrerhaus Automatik, Induktive Smartphone Ladefunktion, 10" Radio und Navigationssystem (DAB+), Digitale Instrumentenanzeige als 7" TFT-Farbdisplay, Rückfahrkamera ohne Parklinien)
- Safety Paket + ACC (Bremsassistent mit Fußgänger- und Fahrradfahrererkennung, Regen- und Lichtsensor, Spurhalteassistent, Verkehrszeichenerkennung, Fahrermüdigkeitserkennung, Intelligenter Geschwindigkeitsassistent, Adaptiver Tempomat >30 km/h)
- Paket Alufelgen Schwarz (Lenkrad & Schaltknauf in Lederausführung, Luftauslässe mit Applikationen Silber (Techno-Trim), 16" Alufelgen schwarz matt)

## Ausstattung

- Lederlenkrad, Allwetterreifen, ABS, ESP, Rußpartikelfilter, Abstandstempomat, Notbremsassistent, Spurhalteassistent, Verkehrszeichenerkennung, Regensensor, Servolenkung, Tempomat
- Fahrradträger für 2 Räder, GFK-Dach, Markise
- Klimaanlage
- Radio/Tuner, DAB Radio, Android Auto, Apple CarPlay, Navigationssystem, Rückfahrkamera, TV, Internetrouter
- Lichtsensor
- Isofix

## Bilder







**Verkäufer**

GÜMA Caravan-Motorcaravan GmbH & Co. KG  
Verkaufsteam  
Steinzeugstraße 21  
68229 Mannheim

✉ [caraworld@guema-caravan.dealerdesk.de](mailto:caraworld@guema-caravan.dealerdesk.de)