

Exposé

Hobby Excellent Easy 495 UFe Nr. 83 - franz. Bett, RSG

9.950,- €

Differenzbesteuerung gemäß §25a

Fahrzeug

A
N
G
E
B
O
T



Ständig über 150 gebrauchte
Fahrzeuge finden Sie auf
www.stoebis.de

Technische Daten

Anzahl Schlafplätze	4
Gesamtlänge	683 cm
Gesamtbreite	230 cm
Höhe	258 cm
Innenhöhe	191 cm
Aufbaulänge	560 cm
Leergewicht	1080 kg
techn. zul. Gesamtmasse	1400 kg
Zuladung	320 kg
Infrastruktur	Küche WC
Liegeflächen	Bug (198x138/110) Heck (200x140)
	Rundsitzgruppe
	Doppel-/franz. Bett

Wir haben ständig über 150 gebrauchte Fahrzeuge, hier sehen Sie nur einen kleinen Ausschnitt und auch nicht alle Fotos und Informationen.

!!! Bitte besuchen Sie unsere Seite www.stoebis.de denn nur dort sehen Sie alle 36 Fotos dieses Fahrzeuges und über 150 weitere Fahrzeuge !!!

Sommer-Öffnungszeiten (01.04. - 31.10.)

Montag - Freitag: 9.00 - 13.00 Uhr und 13.30 - 18.00 Uhr

1. und 3. Samstag im Monat: 9.00 - 14.00 Uhr

Winter-Öffnungszeiten (01.11. - 31.03.)

Montag - Freitag: 9.00 - 13.00 Uhr und 13.30 - 17.00 Uhr

1. und 3. Samstag im Monat: 9.00 - 14.00 Uhr

An Sonn- und Feiertagen Schautag von 10.00 - 18.00 Uhr, das Gelände ist geöffnet, aber es sind keine Innenbesichtigungen möglich.

Hier habe ich für Sie ein gepflegtes Fahrzeug mit franz. Bett, vielen Staufächern und Platz für bis zu 4 Personen. Ich benote den Pflegezustand mit einer 1 (-). Im Bug finden Sie den Schlafbereich mit einem franz. Bett, sowie das WC mit Cassetten-Toilette und Dusche und das separate Waschbecken. Im Anschluß daran finden Sie den geräumigen Kleiderschrank und die Heizung. Gegenüber befindet sich die Küchenzeile mit Kühlschrank, Kocher und Spüle. Im Heck sehen Sie eine gemütliche Rundsitzgruppe, die Sie bei Bedarf zu einem weiteren Bett umbauen können.

Eine aufwändige Tüv-Abnahme mit Gasprüfung beim Haupt-Tüv bekommen Sie für 300 €.

Das gebrauchte Vorzelt berechnen wir mit 350 €.

Gesamtpreis: 10600 €

Eine 100 km/h Zulassung gibt es gegen einen kleinen Aufpreis dazu.

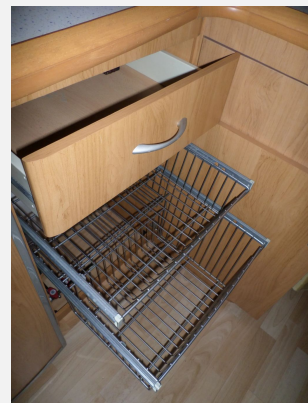
Gerne nehmen wir Ihren Gebrauchten Inzahlung und bieten Ihnen eine Finanzierung auch ohne Anzahlung an.

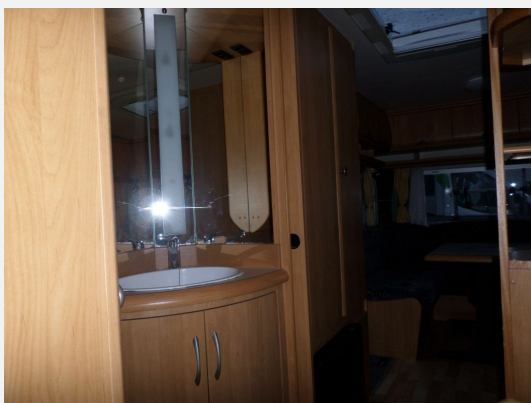
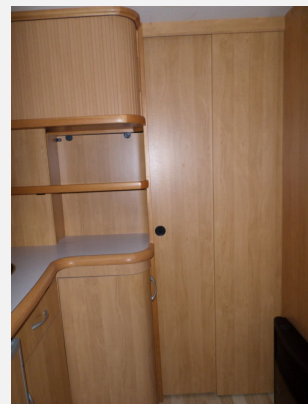
Sie finden dieses Angebot auch unter www.stoebis.de. Änderungen, Irrtümer und Zwischenverkauf vorbehalten! Alle Angaben sind unverbindlich. Da trotz Kontrollen eine Abweichung des Fahrzeuges (z.B. technische Daten, Ausstattung, Material und äußeres Erscheinungsbild) von der Beschreibung nicht ausgeschlossen werden kann, weisen wir darauf hin, dass Gegenstand eines zustande kommenden Vertrages ausschließlich das Kraftfahrzeug in seinem tatsächlichen Zustand sein wird. Diese Anzeige ist kein Bestandteil einer verbindlichen Bestellung.

Irrtümer und Änderungen vorbehalten

- Antischlingerkupplung Winterhoff, Deichselabdeckung, Ersatzrad, Ersatzradhalter unter Fahrgestell, Stoßdämpfer
- Ausstellfenster, Außenstauraumklappe, Dachreling, Fahrradträger für 2 Räder, Heki, Mini-Heki, Verdunkelungs- und Fliegenschutzrollos, Vorzeltleuchte
- Ambiente-Beleuchtung, Festbett, Lattenrost
- Truma Therme, Umluftanlage 230 V, Gasheizung
- 3-Flammkocher, Kühlschrank mit Frostfach
- Cassetten-Toilette, Dusche, Frischwassertank, Frischwassertank-Anzeige, Warmwasser
- Gasflaschenkasten 2x11 kg
- SAT-Anlage automatisch
- Außensteckdose, Spannungswandler, Vorzeltsteckdose
- Nichtraucherfahrzeug











Verkäufer

Wohnwagen Stöbis
Herr Markus Stöbis
Auf den Kreuzen 23
32825 Blomberg

✉ markus.stoebis@t-online.de