

Exposé

Carthago C-LINE I 4.9 LE

129.900,- €

MwSt. ausweisbar

Fahrzeug



Technische Daten

Modell-/Baujahr	2023
Leistung	131 KW / 180 PS
Basisfahrzeug	Fiat Multijet 2.2-180-42 Maxi E6D Final
Motordetails	Anzahl Zylinder: 4 Hubraum: 2184 Kraftstoff: Diesel
Anzahl Schlafplätze	4
Gesamtlänge	739 cm
Gesamtbreite	227 cm
Höhe	289 cm
Aufbauart	Integriert
Masse in fahrber. Zustand	3435 kg
techn. zul. Gesamtmasse	4500 kg
Zuladung	835 kg
Sitze mit Gurt	4
Radstand	414 cm
Anhängerlast (gebremst)	1800 kg
Kraftstoff	Diesel
Polster	Teilleder Elfenbein - Leder-Stoff-Kombination Einzelbett

Standort: 94377 Steinach
C-LINE I 4.9 LE

- Super-Paket FIAT
- + Chassis-Optionen:
- + Klimaautomatik Fahrerhaus
- + Tempomat
- + Ladebooster
- + Fahrerhauskomfortsitze mit Neigungs- und Höhenverstellung (vorn / hinten)
- + Armaturenbrettveredelung: Lüftungsgitter in Chrom
- + Kurbel-Heckstützen zur Wankstabilisierung im Stand
- + Aufbau-Optionen:
- + Busspiegel ³Carthago best view^Ê mit Einstiegsbeleuchtung
- + elektr. verstell- und beheizbar
- + XL-Aufbautür ³premium two 2.0^Ê (B: 63 cm) mit Doppelverriegelung
- + Fenster- und Insektenschutzrollo
- + Zentralverriegelung Fahrerhaus- und Auftür, mit Funktion ³coming home^Ê
- + Rollergaragen-Upgrade mit Nadelfilz, Gepäcknetzen, Befestigungssystem
- + SOG-Toilettenentlüftung über Dachkamin
- + Truma DuoControl CS
- + Design-Barschrank mit Gläserhalter und Glas-Set über Küche
- + USB-Steckdose im Dachstauschrank über Heckbett
- + Vorbereitung Solaranlage
- + Vorbereitung Sat-Anlage
- + Vorbereitung Rückfahrkamera (Einzellinse)
- + Radio/Moniceiver Pioneer 6,8 inkl. DAB+, Radioverb. Dachantenne, Lautsprecher
- + Rückfahrkamerasystem mit Einzellinse, inkl. 7 Farbmonitor
- + seitlich im Armaturenbrett
- Infotainment-Paket FIAT
- + Digitales Kombiinstrument mit Farbdisplay
- + Lenkrad und Schaltknopf in Leder inkl. Multifunktionstasten
- + Multimediasystem FIAT 10,1 Zoll inkl. Navigation, Reisemobil-Routenführung u. DAB+
- Paket Küche / Kaffee
- + Spannungswandler 12 V auf 230 V, 1800 Watt, Netzvorrangschaltung
- + Kaffeekapselmaschine mit Anschluss-Set für Auszugssystem
- TV-Paket Wohnraum 32
- + TV-Auszugssystem in Seitensitzbank
- + LED-Falchbildschirm 32
- TV-Paket Schlafraum
- + TV-Schrank im Schlafraum mit spezial TV-Auszugssystem
- + LED-Flachbildschirm 24 TV im Schlafraum
- Motor 180 PS / 132 kW. Euro 6d Final. 9G-Wandlerautomatik
- 16 Zoll Alufelgen Fiat
- Auflastung 4.250 kg auf 4.500 kg
- Steckdosenpaket mit Zusatzsteckdosen (3 x 230 V. 2 x USB)
- Außendusche warm / kalt in Rollergarage auf Beifahrerseite
- Tec-Tower Kühlschrankskombination 153 l mit sep. Gasbackofen
- Teppichboden für Wohnraum
- Teppichboden für Fahrerhausbereich
- Teilleder Elfenbein - Leder-Stoff-Kombination
- Schlafwelt & Deko-Set: Dekokissen. Wohndecke. Spannbettlaken-Set
- Vollbetankung
- Fracht
- Ausstellungsfahrzeug für kurzfristig

Irrtümer und Zwischenverkauf vorbehalten

Gerne nehmen wir Ihr Fahrzeug in Zahlung und erstellen Ihnen ein entsprechendes Angebot.
Finanzierung möglich.

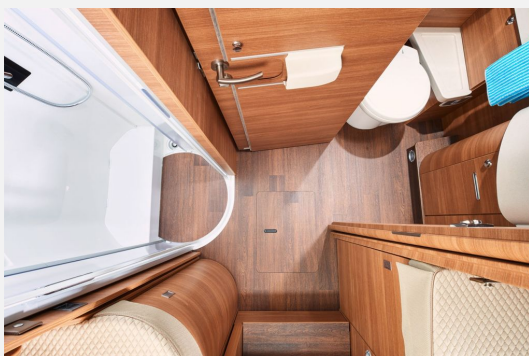
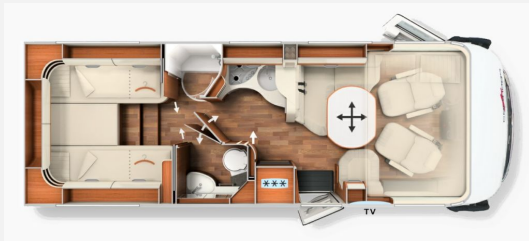
Irrtümer und Änderungen vorbehalten

Ausstattung

- Doppelboden, Heckgarage

Irrtümer und Änderungen vorbehalten

Bilder



Caravantastic

bürstner **carado mobil** **LMC**

EHYMER **EERIBA** **EHYMER**

POSSL GROUP **VANLINE** **ROAD CAR**

carthago **NIESMANN** **RAPIDO**

Das Reisemobil. City mobile NEBENANNENGRUPPE

www.caravantastic.de

Verkäufer

Caravantastic Straubing GmbH
Herr Thomas Greil
Gewerbering 11
94377 Steinach bei Straubing

✉ thomas.greil@caravantastic.de