

Exposé

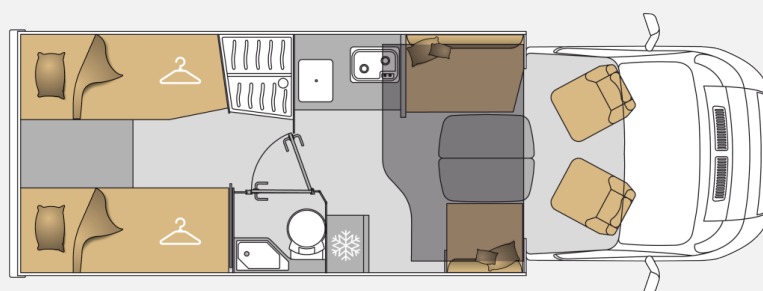
Mooveo TEI 70EBH "all in one" Paket

64.990,- €

Fahrzeug



Grundriss



Technische Daten

Modell-/Baujahr	2023
Anzahl der Achsen	2
Leistung	103 KW / 140 PS
km Stand	39990 km
Umweltplakette	grün
Schadstoffklasse/-norm	Euro 6d
Basisfahrzeug	Citroen Jumper
Getriebe	Schaltgetriebe
Anzahl Schlafplätze	5
Gesamtlänge	720 cm
Gesamtbreite	230 cm
Höhe	293 cm
Innenhöhe	213 cm
Aufbauart	Teilintegriert
Masse in fahrber. Zustand	3125 kg
techn. zul. Gesamtmasse	3500 kg
Zuladung	375 kg
Infrastruktur	Küche WC
Sitze mit Gurt	4
Kraftstoff	Diesel
Heizung	Truma C4
Kühlschranksvolumen	160 l
Wasservorrat	130 l
Abwassertankvolumen	95 l
Polster	Kunstleder Plum Line
Farbe	weiß
	im Kundenauftrag
	Face-to-Face Sitzgruppe
	Hubbett, Doppelbett längs

Als Ihr Mooveo - Partner für Wohnmobile und Campervans im Rheinland stehen wir für kompetente Beratung in familiärer Atmosphäre. Vereinbaren auch Sie einen Besichtigungstermin und finden Ihren Traum-Camper! Sonderausstattung:

- el. Hubbett
- sky-dome
- Einzelbetten hinten mit Umbau zum Doppelbett
- Navigation Pioneer 9
- Ladebooster
- Designpaket
- 90Liter - Tank
- Holz-Bodenrost Dusche
- Zusatzfedern an der Hinterachse

Serienausstattung "All in":

3,5 t anstelle 3,3 t Chassis

Elektrisch beheiz- u. verstellbare Außenspiegel

Beifahrerairbag, Tempomat, Traction +, ESP, Hillholder

LED - Tagfahrlicht und Nebelscheinwerfer

Fahrerhausklimaanlage

Stoßfänger vorn in Wagenfarbe lackiert

Automatische SAT-Anlage 85* mit Receiver, 19" TFT und Halterung

100 Watt Solaranlage inkl. Laderegler

Thule - Markise (Länge je nach Fahrzeug)

Truma CP Plus

Multimedia-Paket: Navi, RFK, Radio-DAB, Freisprecheinrichtung,

Bluetooth uvm.

Front-Rollo-Komplettsystem 3-fach

Fahrer- & Beifahrersitz mit gewählten Aufbaupolster bezogen

Fahrerhausteppich

Truma Druckminderer mit Crashesensor

Doppel-USB-Anschluss

Bündige Rahmenfenster

Fliegenschutzrollo für die Aufbauhöhe

Außenbeleuchtung

Absorberkühlschrank

Elektrische Trittstufe mit automatischer Einfahrfunktion

16" Alufelgen mit VB-Zusatzluftfederung auf der Hinterachse

Außenschubblade in der Seitenschürze

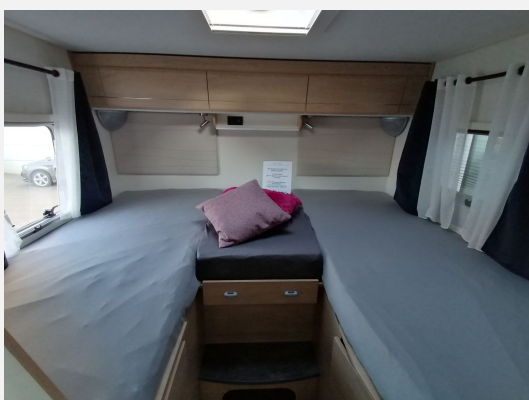
Lederlenkrad, Lederschaltelhebel, Armaturen in Aluoptik und

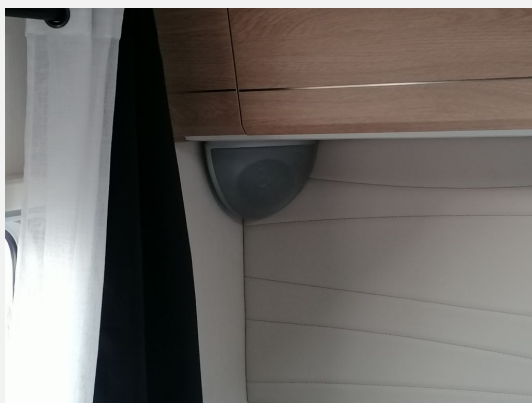
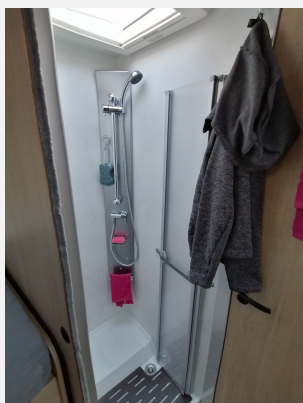
Tacho-Chromringe

Aufbautür mit 2-Punkt-Zentralverriegelung und Fenster

- ABS, ASR, Airbag Beifahrer, Airbag Fahrer, Außenspiegel beheizbar, Außenspiegel elektrisch, Designpaket, ESP inkl. Hill-Holder, Elektr. Fensterheber, Fahrerhausteppich, Größerer Dieseltank, Lederlenkrad, Lichtsensor, Multifunktionslenkrad, Nebelscheinwerfer, Regensensor, Reifendruckkontrollsystem, Rußpartikelfilter, Servolenkung, Tempomat, Wegfahrsperr, Zentralverriegelung
- 2. Garagentür, Einstiegstufe elektrisch, Heckgarage, Markise, Rahmenfenster, Verdunkelungs- und Fliegenschutzrollos, Außenstauraumklappe, Ausstellfenster, GFK-Dach, Fliegenschutzgitter Aufbauhöhe, GFK - Boden
- Ambiente-Beleuchtung, Bettumbau hinten Einzelbetten zum Doppelbett, Comfort Bultex Matratzen, Fahrerhaus-Verdunklungssystem, Fahrerhaussitze drehbar, LED-Beleuchtung, el. Hubbett, sky-roof
- Gasheizung Truma CP Plus, Klimaanlage

- Absorber-Kühlschrank, 2-Flammkocher
- Warmwasserboiler, Frischwassertank, Cassetten-Toilette, Badfenster
- Android Auto, Apple Carplay, Bluetooth Fahrerhaus, DAB Radio, Navigationssystem, Rückfahrkamera, SAT-Anlage automatisch, TV, TV-Halter
- USB Steckdosen, 100 Watt Photovoltaik, AGM Aufbaubatterie, Ladebooster







Verkäufer

DiMaCamper GbR
Herr Marc Juntermanns
Fuggerstr. 10 A
41352 Korschenbroich

✉ kontakt@dimacamper.de