

Exposé

Weinsberg CaraCito 470 EU

22.600,- €

MwSt. ausweisbar

Fahrzeug

- 1.500 EUR
auf Klima, Mover, Markise

Bei Kauf eines lagernden, neuen Wohnwagens.
24.11. - 05.12.2025

Black Weeks
Starting 24. November

24.11 - 5.12

www.camping.holiday



Grundriss



Technische Daten

Modell-/Baujahr	2026
Anzahl der Achsen	1
Anzahl Schlafplätze	4
Gesamtlänge	683 cm
Gesamtbreite	232 cm
Höhe	257 cm
Innenhöhe	196 cm
Umlaufmaß	945 cm
Aufbaulänge	560 cm
Masse in fahrber. Zustand	1038 kg
techn. zul. Gesamtmasse	1500 kg
Infrastruktur	Küche WC
Liegeflächen	Bug (186x86) Bug (198x86) Heck (198x125/119)
Kühlschrankvolumen	83 l
Wasservorrat	15 l
Steckdosen 230V	1
	Face-to-Face Sitzgruppe
	Einzelbett

Beschreibung

statt EUR 23.695 - gasfreier Wohnwagen mit Klimaanlage serienmäßig!

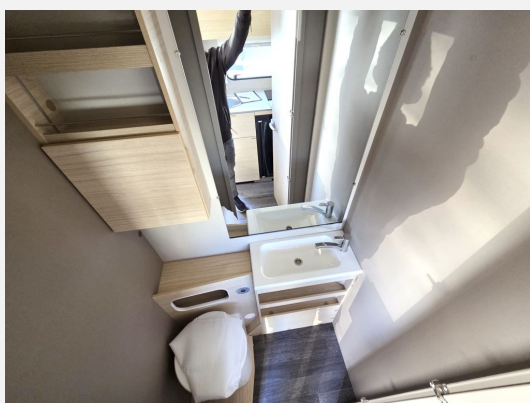
Änderungen sind möglich, Angaben ohne Gewähr!

Ausstattung

- Dichtigkeitsgarantie 10 Jahre
- Auflastung auf 1.500 kg*** (1.500 kg-Fahrwerk)
- Bedienanleitung (deutsch)
- 3. Bremsleuchte
- Umluftanlage, Heizung/Klimaanlage DOMETIC Freshwell 3000 (OEM)
- Holzschrank mit Ablagen, Kassetten-Toilette DOMETIC drehbar
- Gaskasten mit Außenklappe und Holzboden, Serviceklappe 100 x 40,5 cm, Bug rechts
- Ein-Schlüssel-Schließanlage, Aufbau tür WEINSBERG CLASSIC, Insektenschutz tür
- EvoPore HRC Matratze, nur Festbetten, Vorhang als Raumtrenner, Rollbettfunktion für Einzelbetten
- Wasserversorgung mit Tauchpumpe, Wasserversorgung mit Einhebel-Mischbatterie, Zentrale Abwasserführung, ein Außenabfluss unter Boden, Frischwassertank 15 Liter
- Vinyl-Bodenbelag, Möbeldekor: Walnut Light und Stone Leather, Arbeitsflächendekor: Terrazzo, Polster: BLUE STONE, Polster: SPARKLING VELVET
- Fenster mit Doppelverglasung getönt, vorgehängt und ausstellbar (Fenster im Küchenbereich mit Insektenschutz und Verdunklung), Dachhaube 40 x 40 cm klar, mit Insektenschutz und Verdunklung (Heck), Pilzlüfter (Toilettenraum), Ausstellfenster 70 x 35 cm mit Insektenschutz und Verdunklung, Küche, Dachhaube (Hebe-Kipp) 40 x 40 cm klar, mit Insektenschutz und Verdunklung (Bug), Ausstellfenster 90 x 52 cm mit Insektenschutz und Verdunklung, Bug links, Ausstellfenster 70 x 51 cm, Heck rechts, Ausstellfenster 90 x 52 cm mit Insektenschutz und Verdunklung, Bug rechts, Ausstellfenster 90 x 52 cm mit Insektenschutz und Verdunklung, Heck
- Fahrwerk mit Längslenkerachse, Monoachser, Schwerlastkurbelstützen, 5-Loch-Radbefestigung, Rückfahrautomatik, Handbremse servounterstützt, 14" Bereifung, Stahlfelgen, - kein Ersatzrad -, KNOTT.ANS – selbstnachstellende Bremse
- Pakete (CaraCito Paket, Steckdosen Plus-Paket)
- Alu-Hammerschlag an den Seitenwänden; Bug, Heck und Dach in Glattblech, Foliengrafik „WEINSBERG“
- Induktions-Doppelkochplatte, Kühlschrank 83 Liter (12 V-Kompressor), Aufklappbare Arbeitsplattenverlängerung an der Küche
- Elektro-Kupplungsstecker zum Zugfahrzeug, Jäger 13-polig, Innenbeleuchtung komplett in 12 V Ausführung, CEE-Außenanschluss für 230 V, mit Sicherungsautomat, FI-Schutzschalter, 230 V SCHUKO-Steckdosen Variante „D/AT/ES/FI/BE/IT/NL/DK/SE“, Umformer 240 VA

Änderungen sind möglich, Angaben ohne Gewähr!

Bilder





Verkäufer

Camping.holiday CRC GesmbH
Herr Helmut Schörghuber
Alte Wiener Straße 48 - 50
2460 Bruck an der Leitha

✉ helmut.schoerghuber@camping.holiday

Verkäufer

Camping.holiday CRC GesmbH
Frau Irene Nossner
Alte Wiener Strasse 48 - 50

☎ +43 2162 62 622 16

✉ verkauf@camping.holiday