

Exposé

Knaus BoxStar 540 ROAD 60 YEARS \*Peugeot\*Sparvorteil  
 10.690€\*

~~70.670,-€~~ **59.980,- €**

MwSt. ausweisbar

Fahrzeug



Grundriss



## Technische Daten

Modell-/Baujahr	2023
Erstzulassung	12.05.2025
Anzahl der Achsen	2
Leistung	121 KW / 165 PS
km Stand	10 km
Umweltplakette	grün
Schadstoffklasse/-norm	Euro 6d-final
Basisfahrzeug	Peugeot Boxer
Motordetails	2.2 l Blue HD i
Getriebe	Schaltgetriebe
Antriebsart	Frontantrieb
Anzahl Schlafplätze	3
Gesamtlänge	541 cm
Gesamtbreite	205 cm
Höhe	258 cm
Innenhöhe	190 cm
Aufbauart	Campervan
Leergewicht	2660 kg
Masse in fahrber. Zustand	2732 kg
techn. zul. Gesamtmasse	3500 kg
Zuladung	768 kg
Infrastruktur	Küche WC
Liegeflächen	Heck (194x140/125)
Sitze mit Gurt	4
Anhängelast (gebremst)	2500 kg
Kraftstoff	Diesel
Heizung	Truma combi 4
Kühlschranksvolumen	70 l
Wasservorrat	102 l
Abwassertankvolumen	90 l
Batterie	95 Ah
Polster	60Years
Steckdosen 230V	4
Steckdosen 12V	2
Steckdosen USB	3
Führerscheinklasse	B,3
Vorbesitzer	1
Farbe	weiß

## Beschreibung

### BoxStar

höchste Qualität, moderne Ausstattung und vielseitige Nutzungsmöglichkeiten für Reise und Alltag. Mit ihm haben Sie immer einen zuverlässigen, dynamischen & wendigen Begleiter an Ihrer Seite.

Sichern Sie sich jetzt diesen Campervan. Dieses Fahrzeug ist ab SOFORT verfügbar. Der Kilometerstand beträgt 10km!!! Vermietfahrzeug, Erstzulassung 12.05.2025. UPE: 70.670€, Ihre Ersparnis 10.690€!!! Sonderausstattung:

- PEUGEOT Boxer 3.500 kg\*\*\* (121 kW / 165 PS)
- Fahrradträger für 2 Räder, Heck
- Panoramafenster (Bug)
- Raumbad mit Duschkabine
- TRUMA DuoControl CS (inkl. Gasfilter)

### Serienausstattung:

- Markise 325 x 250 cm, anthrazit
- Elektrische Einstiegstufe
- Insektenschutztür
- ISOFIX-System (2 Kindersitze)
- Rahmenfenster SEITZ S7P
- Rückfahrkamera, inkl. Verkabelung
- All-in-One Navigationssystem
- Regenrinne über der Schiebetür mit LED (dimmbar)
- Möbeldekor: Egmond Elm
- Arbeitsfläche Küche und Tisch in CPL-Ausführung
- Dinettensitzbank-Verbreiterung durch Seitenauszug (auch während der Fahrt)
- Heckquerbetten mit durchgängigem Lattenrost / Lattenroste inkl. Matratzen, stapel-/entnehmbar
- Umbau Sitzgruppe zu Notbett
- 2-Flammen-Kocher mit Glasabdeckung, separate Spüle mit Abdeckung in Oberflächendekor der Küchenarbeitsplatte
- Kompressor-Kühlschrank 70 Liter
- Heizung TRUMA Combi 4
- Stimmungsvolle Ambientebeleuchtung

Jetzt haben Sie einige Informationen über dieses Modell. Haben Sie denn noch Fragen oder Wünsche zu diesem oder einem anderen Modell?

Kontaktieren Sie uns gern. Wir stehen Ihnen mit Rat und Tat zur Seite. Natürlich begrüßen wir Sie lieber noch persönlich. Dann können wir uns dieses und / oder weitere Traumobil(e) anschauen. Zusammen finden wir den passenden Reisebegleiter für Sie.

Viele Grüße Ihr Verkaufsberaterteam Spürkel.

Das Traditionsunternehmen in Bochum.

## Ausstattung

- 6-Gang-Schaltgetriebe
- Bedienanleitung (deutsch), TÜV und Zulassungspapier
- KNAUS Technikmodul mit Versorgungsinstitution, Gaskasten für Gasflaschenvorrat 2 x 11 kg
- Dichtigkeitsgarantie 10 Jahre, MediKit Gutschein, SilwyREADY
- Insektenschutztür, Schiebetür mit manueller Zuziehhilfe, Multifunktionale Tasche im KNAUS Design (Küchenblock), Einstiegstufe elektrisch (Breite: 70 cm)

- Fahrradträger für 2 Räder, Heck, Hinter-/Vorderachsstabilisator, Scheibenbremsen, Linkslenker, 16" Bereifung, Klimaanlage Fahrerhaus, manuell – inkl. Pollenfilter und Außentemperaturanzeige, Fahrerairbag, Beifahrerairbag, Höhenverstellung Fahrersitz, Cupholder in der Mittelkonsole, Original FIAT Captainchair-Sitze mit Armlehnen, Fahrerhaussitze drehbar, Sitzkasten-Verkleidungen Fahrerhaussitze, Tempomat – Cruise Control, Seitenwindassistent, Post Collision Braking System, Trailer Stability Control System, Elektromechanische Servolenkung, Elektronische Wegfahrsperre, ABS, Hill Holder (Berganfahrhilfe), ESP, Ersatzrad, Fahrzeugschlüssel mit Fernbedienung zur Ver- und Entriegelung der Fahrerhaustüren, Elektrische Fensterheber (Fahrer- und Beifahrertür), Halogen Serienscheinwerfer mit Tagfahrlicht, Chassis in Sonderlackierung: Campovolo Grau, Spoilerlippen (skid-plate) Black, Scheinwerfer mit schwarzem Rahmen, Kühlergrill schwarz lackiert, mit schwarz glänzender Spange inkl. verchromten Zierelementen, Frontstoßfänger in Wagenfarbe lackiert, Leichtmetallfelgen für Serienbereifung, Höhenverstellung Beifahrersitz, Lenkrad und Schaltknauf in Lederausführung, Lenkrad mit Bedienelementen für Radio, Instrumententafel im Techno-Design (Alu), Front- und Seitenscheibenverdunklung, Nebelscheinwerfer mit Kurvenlicht, Kraftstofftank 90 Liter, Außenspiegel elektrisch einstell- und beheizbar, Leseleuchten im Fahrerhaus, Radiovorbereitung inkl. 2 Lautsprecher im Wohnraum, All-in-One Navigationssystem, Rückfahrkamera, inkl. Verkabelung, Head-up Display
- Panoramafenster (Bug), Dachhaube (Hebe-Kipp) 70 x 50 cm, mit Insektenschutz und Verdunklung (Bug), Dachhaube 40 x 40 cm klar, mit Insektenschutz und Verdunklung (Heck), Rahmenfenster für Hecktüren, Pilzlüfter (Toilettenraum), Rahmenfenster SEITZ S7P, Fenster mit Sicherheitsverriegelung, Komfort-Rollo-System
- Bodenplatte in Sandwichbauweise, Atmungsaktive Soft-Touch-Seitenwandverkleidung, Temperierter Zwischenboden in der Dinettensitzgruppe, Sonderbeklebung „60 YEARS“, KNAUS Embleme im Bug und im Heck, schwarz/chrom
- Regenrinne über der Schiebetür mit LED (dimmbar)
- Möbeldekor: Egmond Elm, Möbelbau in Vollkorpusbauweise mit Dübeltechnik, Möbelflächen vertikal mit ABS-Beschichtung, Arbeitsfläche Küche und Tisch in CPL-Ausführung, Aluminium-/Stabprofile mit Rundkanten, Möbelscharniere mit Federverstärkung, Schubladen, Klappen und Türen bündig in Möbelkorpus eingelassen, Küchenschubladen mit Soft-Close-Funktion und kugelgelagertem Vollauszug, Deckenschrankklappe mit Griff, Kipphebel und Soft-Close-Funktion
- Dinettensitzbank-Verbreiterung durch Seitenauszug (auch während der Fahrt), Schwebender Dinettentisch, ausdrehbar, ISOFIX-System (2 Kindersitze), Zwei-Lagen-Kaltschaummatratzen mit atmungsaktivem und strapazierfähigem Matratzenüberzug, Heckquerbetten mit durchgängigem Lattenrost, Lattenroste inkl. Matratzen, stapel-/entnehmbar, Umbau Sitzgruppe zu Notbett, Sonderpolster: "60 YEARS", COZY HOME-Paket "60 YEARS", Fußmattenset im Fahrerhaus im "60 YEARS" Design
- Raumbad mit Duschkabine, 2-Flammen-Kocher mit Glasabdeckung, separate Spüle mit Abdeckung in Oberflächendekor der Küchenarbeitsplatte, Gasbedienteile zentral angeordnet, Kompressor-Kühlschrank 70 Liter (incl. 7,5 Liter Gefrierfach), Küchenarbeitsplatte mit klappbarer Arbeitsplattenverlängerung, WC-Entsorgungstunnel mit Vollverkleidung, Toiletten-/Duschraum mit Waschtisch, Kassetten-Toilette, Schiebespiegel und Ablagefächer, Kassetten-Toilette THETFORD drehbar
- TRUMA DuoControl CS (inkl. Gasfilter), Heizung TRUMA Combi 4, Wasserversorgung mit Tauchpumpe, Warmwasserversorgung mit Einhebel-Mischbatterie, Wasserleitungen mit Umluftschlauch verlegt, TRUMA CP-Plus, digitales Heizungsbedienpanel, Isolierhaube Abwassertank, beheizbar, Wasserfiltersystem „bluuwater“
- Zuschalt-/Trennautomatik für Starter- und Aufbauakku, 230 V SCHUKO-Steckdosen Variante „D/AT/ES/FI/BE/IT/NL/DK/SE“, Ladebooster für Aufbauakku, LED-Beleuchtung Wohnraum (Ausnahme: Einstiegsleuchte + Gepäckraum), Bord-Control mit digitaler Anzeige für Strom, Wasser, Abwasser und Batterie, FI-Schutzschalter, CEE-Außenanschluss für 230 V, mit Sicherungsautomat, Ladeautomat elektrisch für Aufbau-/Fahrzeugakku, Lichtsteuerung, Leselampe Schwanenhals im Sitzbereich inkl. USB-Steckdose, Kabelvorverlegung für Solar- und Sat-Anlagen, 12 V Powersteckdose (1 Stück), 230 V SCHUKO-Steckdose zusätzlich, im Deckenschrank Bug links (1 Stück), 230 V SCHUKO-Steckdose zusätzlich, im Heck (1 Stück), Stimmungsvolle Ambientebeleuchtung
- Markise 325 x 250 cm, anthrazit
- Gasheizung
- Nichtraucherfahrzeug

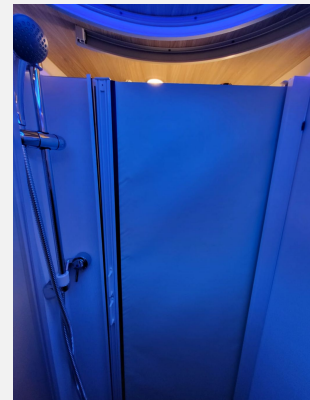




### Unsere Leistungen

- Außergewöhnlich gepflegtes, mängelfreies Liebhaberfahrzeug
- Meistergeprüft und werkstattgecheckt
- Günstige Ratenübernahme mit 4,9% effektivem Jahreszins
- Günstige Haftpflicht- und Vollkaskoversicherung
- Günstiger Eintauch von Autos, Wohnwagen und Wohnmobilen mit Ablösung einer evtl. Finanzierung
- 2 + 3 = 5 Jahre REAL-Garant-Garantie

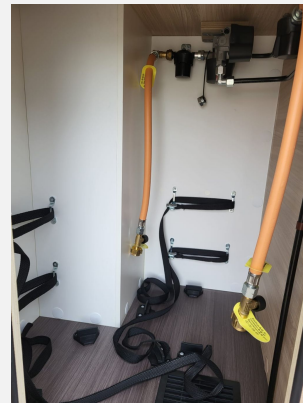
















**Verkäufer**

Auto Spürkel GmbH & Co.KG  
 Firma Spürkel Verkaufs-Team  
 Poststrasse 20-28  
 44809 Bochum

☎ 0234/904320

[FAX] 0234 9043230

✉ info@spuerkel.de