

Exposé

Knaus Sport 400 QD

22.300,- €

MwSt. ausweisbar

Fahrzeug



Grundriss



Technische Daten

Modell-/Baujahr	2026
Anzahl der Achsen	1
Anzahl Schlafplätze	3
Gesamtlänge	606 cm
Gesamtbreite	232 cm
Höhe	257 cm
Innenhöhe	196 cm
Umlaufmaß	867 cm
Aufbaulänge	473 cm
Masse in fahrber. Zustand	991 kg
techn. zul. Gesamtmasse	1500 kg
Liegeflächen	Bug (206x140/122) Heck (188x128/94)
Kühlschrankvolumen	98 l
Wasservorrat	45 l
Steckdosen 230V	5
Farbe	weiß
	Seitensitzgruppe
	Doppel-/franz. Bett

Willkommen bei Caravaning Arnstein, Ihrem Knaus Vertragspartner seit 30 Jahren. Wir sind nur rund 25 Kilometer von Würzburg entfernt und gut über die Autobahn A/7 erreichbar. Hier präsentieren wir Ihnen das brandneue Knaus Sport 400 QD 2026 Besonderheiten des Fahrzeugs: *Unverbindliche Preisempfehlung des Herstellers: 24.865,00 €.

Sonderpreis: 22.150 €

Weiteres Zubehör zu Top Konditionen rüsten wir in unserer Fachwerkstatt nach
z.B. Dachklimaanlage, Mover, Markise u.s.w. Finanzierung über unsere Hausbank auch ohne Anzahlung möglich
Inzahlungnahme zu fairen Preisen
Jetzt NEU www.Knaus-Ersatzteile.com

Sport 400 QD Serienausstattung

- 17" Leichtmetallfelgen – Monoachser
- Seitenwände in Glattblech
- KNAUS Embleme im Bug und im Heck, schwarz/chrom
- Deichselabdeckung

Sonderausstattung:

- Auflastung auf 1.500 kg
- TRUMA MonoControl CS (inkl. Gasfilter)
- Designpake Monoachser
- Serviceklappe 70 x 40,5 cm, Bug links
- Combi Außensteckdose (Strom & TV)

Besuchen Sie uns gerne persönlich oder rufen Sie uns an, um weitere Details zu erfahren oder einen Besichtigungstermin zu vereinbaren. Wir stehen Ihnen mit unserer langjährigen Erfahrung als exklusiver Knaus Händler seit 1994 gerne zur Verfügung. Caravaning Arnstein Michael-Wenz-Straße 9 97450 Arnstein Tel.: 09363 / 5456 Web: www.caravaning-arnstein.de Geschäftszeiten: April bis Oktober: Montag bis Freitag von 09:00 - 12.30 Uhr und von 13:30 - 18:00 Uhr Samstag von 10:00 - 13:00 Uhr November bis März: Montag bis Freitag von 09:00 - 12.30 Uhr und von 13:30 - 17:00 Uhr Samstag von 10:00 - 13:00 Uhr

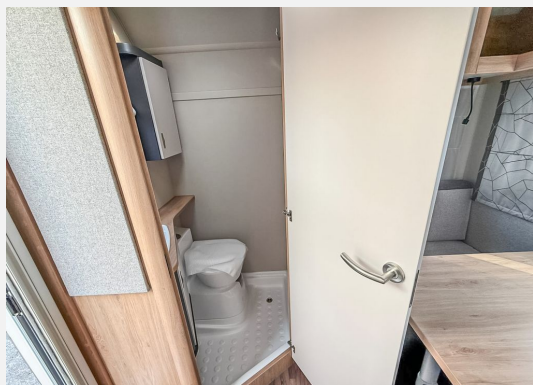
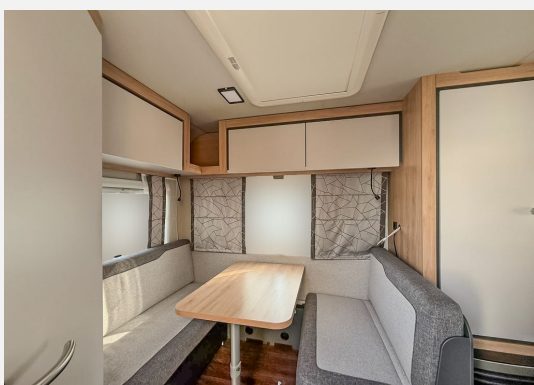
Irrtümer und Änderungen vorbehalten

- Dichtigkeitsgarantie 10 Jahre
- TV-Vorbereitung mit Steckdose und Kabelverlegung/-durchführung
- Auflastung auf 1.500 kg*** (1.500 kg-Fahrwerk)
- Bedienanleitung (deutsch)
- Luxus-Bettenbau mit Ausgleichspolster (bei Salonsitzgruppe oder Dinette), EvoPore HRC Matratze, nicht bei Klappbett
- Gasheizung TRUMA Heizung S 3004, Umluftanlage
- Serviceklappe 100 x 40,5 cm, Bug rechts, Gaskasten mit Außenklappe, Serviceklappe 70 x 40,5 cm, Bug links
- KNAUS CATEYE evolution-Rückleuchte, mit exklusiver Nachtsignatur und dynamischen Blinkleuchten in Voll-LED-Technik, Vorzeltleuchte in LED-Technik, Dritte Bremsleuchte in LED-Technik
- Kassetten-Toilette DOMETIC drehbar, Klappbare Wäschestange, im Toilettenraum oder Dusche, KNAUS Waschbeckenarmatur
- Insektenschutztür, Aufbautür: KNAUS PREMIUM, Ein-Schlüssel-Schließanlage

- Ausstellfenster 52 x 50 cm, mit Insektenschutz und Verdunklung (Toilettenraum), Dachhaube 28 x 28 cm klar, mit Insektenschutz (Bug), Ausstellfenster (Heck), Ausstellfenster (Bug), Fenster mit Doppelverglasung getönt, vorgehängt und ausstellbar, mit Insektenschutz und Verdunklung, Dachhaube (Hebe-Kipp) 96 x 65 cm, mit Insektenschutz und Verdunklung (Heck), Dachhaube 28 x 28 cm, mit Insektenschutz (Toilettenraum), Zusätzliches ausstellbares Fenster, Bug rechts
- Vinyl-Bodenbelag, Möbeldekor: Modern Oak, Sitzgruppe im Heck, Schränke und Staukästen hinterlüftet, Polster: BLUE NIGHT, Textiler Raumtrenner, Möbeldekor: Samoa Dark, Polster: COOL GREY
- Gasanlage 30 mbar, Warmwasserversorgung mit Einhebel-Mischbatterie, Frischwassertank 45 Liter, Festeinbau, Gasschlauch Ausführung D/AT/ES/FI/BE/IT/NL/DK, Zentrale Abwasserführung, ein Außenabfluss unter Boden, Abwassertank 25 Liter, rollbar, Gasregler Ausführung D/AT/ES/FI/BE/IT/NL/DK, TRUMA Therme mit Anschluss für Küche und T-Raum (nur 230 V Betrieb), Wasserversorgung mit Tauchpumpe, TRUMA Mono-Control CS (inkl. Gasfilter)
- Schwerlastkurbelstützen, Stützrad mit integrierter Stützlastanzeige, Stabilisator-Sicherheits-Kupplung, 14" Bereifung, Fahrwerk mit Längslenkerachse, Hydraulische Radstoßdämpfer, KNOTT.ANS – selbstnachstellende Bremse, Rückfahrautomatik, Radzierblenden im KNAUS Design, Monoachser, Handbremse servounterstützt, Stahlfelgen, - kein Ersatzrad -
- Pakete (Design-Paket – Monoachser)
- GFK-Dach mit reduzierter Hagelempfindlichkeit, Alu-Hammerschlag an den Seitenwänden, Aufbaudesign Weiß – Monoachser
- Automatische Energiewahl für Kühlschrank (AES), 3-Flammen-Kocher mit Glasabdeckung, Spülbecken aus Edelstahl, versenkt, Kühlschrank 98 Liter Absorber
- Elektro-Kupplungsstecker zum Zugfahrzeug, Jäger 13-polig, 230 V SCHUKO-Steckdosen Variante „D/AT/ES/FI/BE/IT/NL/DK/SE“, Innenbeleuchtung in LED-Technik, Umformer 384 VA, Schwanenhalsleuchten dimmbar und mit Nachtlicht, Combi-Außensteckdose (Strom + TV)

Irrtümer und Änderungen vorbehalten





Verkäufer

Caravaning Arnstein
Herr Markus Merklein
Michael-wenz Str.9
97450 Arnstein

✉ info@caravaning-arnstein.de