

Exposé

## Sunlight Adventure T 67S Keep on Rolling

74.900,- €

MwSt. ausweisbar

Fahrzeug



Grundriss



## Technische Daten

<b>Modell-/Baujahr</b>	2026
<b>Anzahl der Achsen</b>	2
<b>Leistung</b>	103 KW / 140 PS
<b>Umweltplakette</b>	grün
<b>Schadstoffklasse/-norm</b>	Euro 6e
<b>Basisfahrzeug</b>	Fiat Ducato
<b>Motordetails</b>	2.2 Multijet
<b>Getriebe</b>	Automatik
<b>Antriebsart</b>	Frontantrieb
<b>Anzahl Schlafplätze</b>	2
<b>Gesamtlänge</b>	698 cm
<b>Gesamtbreite</b>	232 cm
<b>Höhe</b>	293 cm
<b>Innenhöhe</b>	210 cm
<b>Aufbauart</b>	Teilintegriert
<b>Masse in fahrber. Zustand</b>	3025 kg
<b>techn. zul. Gesamtmasse</b>	3500 kg
<b>Zuladung</b>	475 kg
<b>Infrastruktur</b>	WC
<b>Liegeflächen</b>	Einzelbett (190x80+ 200x80)
<b>Sitze mit Gurt</b>	4
<b>Radstand</b>	380 cm
<b>Anhängerlast (gebremst)</b>	2000 kg
<b>Anhängerlast (ungebremst)</b>	750 kg
<b>Kraftstoff</b>	Diesel
<b>Heizung</b>	Combi 6 E
<b>Polster</b>	Performance Grey
<b>Steckdosen 230V</b>	4
<b>Steckdosen 12V</b>	1
<b>Steckdosen USB</b>	4
<b>Farbe</b>	weiß
	Seitensitzgruppe
	Einzelbett

## Beschreibung

- Aktionsprämie "Keep on Rolling" (Der Aktionszeitraum der "Keep on Rolling" Aktion erstreckt sich auf abgeschlossene Kaufverträge vom 01.04.2026 ,bis einschließlich 31.05.2026. Die Aktion ist gültig bei allen teilnehmenden Handelspartnern von SUNLIGHT und gilt ausschließlich für den Kauf von Neufahrzeugen. Der Aktionswert variiert je nach Baureihe und beinhaltet die Mehrwertsteuer. Sunlight behält sich das Recht vor, Aktionsbedingungen jederzeit zu ändern sowie die Aktion vorzeitig zu beenden. Kaufverträge innerhalb der Aktion sind vom Widerruf ausgeschlossen. )
- Adventure Ausstattung 67S (Fiat Ducato 3.500 kg — 2.2 — 103 kW — 140 PS Euro 6 — 6-Gang-Schaltgetriebe, Fiat Weiß, Adventure Beklebung, Wohnwelt Adventure, Design Applikation Heck, Fenster in Fronthaube, Rahmenfenster, 2. Außenstauraumklappe (Größe modellabhängig), Großer Kühlschrank 156 l mit separatem Frosterfach 29 l, Bettenumbau Einzelbett zu Doppelbett, Paket One Black (Markise, Fahrradträger 3-fach), Bridge Light, Komfort Eingangstür mit Fenster, Fliegengittertür (einteilig), Panoramadachhaube 70 x 50 cm, Klarglasdachhaube 40 x 40 cm, Stoßfänger lackiert, Skid Plate Schwarz, Nebelscheinwerfer, Lenkrad & Schaltknauf in Lederausführung, Luftauslässe mit Applikationen Silber (Techno-Trim), 16" Alufelgen Bi-Color)
- Fiat Ducato 3.500 kg — 2.2 Multijet — 103 kW — 140 PS Euro 6 — 8-Gang-Automatikgetriebe
- Performance Grey
- Elektrische Feststellbremse
- Dieseltank 90 l
- Abwassertank isoliert
- Holzrost in der Dusche
- Faltverdunkelung
- Heizung Combi 6 E (mit Elektroheizstab) inkl. digitalem Bedienpanel
- LTE Paket (22" Smart-TV & Halter — WiFi — LTE-Antenne inkl. Router)
- Digital Paket (Klimaanlage Fahrerhaus Automatik, Induktive Smartphone Ladefunktion, 10" Radio und Navigationssystem (DAB+), Digitale Instrumentenanzeige als 7" TFT-Farbdisplay, Rückfahrkamera ohne Parklinien)
- Safety Paket + ACC (Bremsassistent mit Fußgänger- und Fahrradfahrererkennung, Regen- und Lichtsensor, Spurhalteassistent, Verkehrszeichenerkennung, Fahrermüdigkeitserkennung, Intelligenter Geschwindigkeitsassistent, Adaptiver Tempomat >30 km/h)

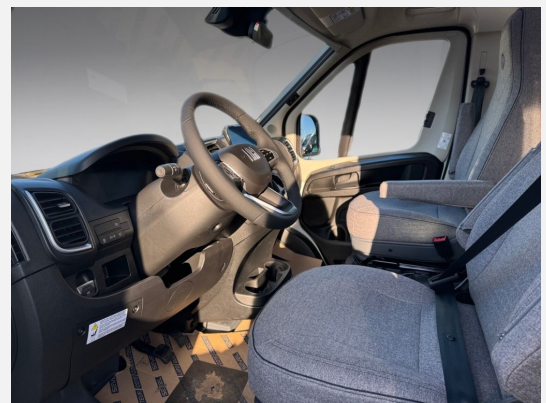
Irrtümer und Änderungen vorbehalten

## Ausstattung

- Multifunktionslenkrad, Lederlenkrad, Allwetterreifen, ABS, ESP, Rußpartikelfilter, Abstandstempomat, Fernlichtassistent, Notbremsassistent, Spurhalteassistent, Verkehrszeichenerkennung, Regensensor, Servolenkung, Tempomat
- Fahrradträger für 2 Räder, GFK-Dach, Heckgarage, Markise
- Bettverbreiterung
- Klimaautomatik
- Radio/Tuner, DAB Radio, Android Auto, Apple CarPlay, Navigationssystem, Rückfahrkamera, TV, Internetrouter
- Lichtsensor

Irrtümer und Änderungen vorbehalten

## Bilder





**Verkäufer**

Caravan Rossol GmbH  
Verkaufsteam Rossol  
Kroppentalstraße 1  
06618 Naumburg

✉ [caraworld@transfer.syscara.com](mailto:caraworld@transfer.syscara.com)