

Exposé

Tabbert Vivaldi 550 E 2,5 Glattblech — Seitz-Fenster

39.500,- €

MwSt. ausweisbar

Fahrzeug



Grundriss



Technische Daten

Modell-/Baujahr	2023
Anzahl der Achsen	1
Anzahl Schlafplätze	4
Gesamtlänge	790 cm
Gesamtbreite	250 cm
Höhe	265 cm
Innenhöhe	196 cm
Umlaufmaß	1032 cm
Aufbaulänge	570 cm
techn. zul. Gesamtmasse	2000 kg
Infrastruktur	Küche WC
Liegeflächen	Bug (200x85) Bug (188x85) Heck (216x132/145)
Vorbesitzer	1
	TÜV neu, Gasprüfung neu, Tageszulassung
	Rundsitzgruppe
	Einzelbett

Traumhaft ausgestatteter **Tabbert Vivaldi Wohnwagen** mit komfortablen Einzelbetten (insgesamt 4 Schlafplätzen) sowie der nachfolgenden hochwertigen Sonderausstattung **zum Aktionspreis mit Tageszulassung (Ausbau neu & unbenutzt)**:

- **Premium-Exterieur-Paket** (Deichselabdeckung, AL-KO Big Foot für Schwerlastkurbelstützen, 17" Alufelgen Weiß-Glanzpoliert im exklusiven TABBERT Design)
- **Premium-Interieur-Paket** (Insektenschutztür, Deko-Paket Schlafen: 2 Kissen und 2 Decken im Schlafbereich, TABBERT Komfort Schlafsystem mit flexiblem Tellerrost und WaterGEL-Matratze, Füllstandsanzeige Frischwassertank)
- **12 V Versorgungs-Paket** (AGM-Batterie, geeignet für Solartechnik, Ladegerät 28 A elektronisch, mit SpannungsfILTER (für optimale Ladung im Fahrbetrieb), Anzeige für Batterieleistung über Bord-Control inkl. Füllstandanzeige für Frischwassertank)
- **Design-Exterieur-Paket** (Rahmenfenster Seitz S6, Markisenleisten beleuchtet auf Türseite (dimmbar), Seitenwände mit Glattblech)
- **Gewichtserhöhung 2.000 KG**
- **Aufpreis für 17" Leichtmetallfelgen Kristallsilber im exklusiven Tabbert Design**
- **Aufbautür TABBERT PREMIUM**
- **City-Wasseranschluss**
- **elektrische Fußbodenerwärmung**
- **zusätzliche Serviceklappe 100 x 40,5 cm Bug links**
- **Ausstellfenster 52 x 50 cm im Toilettenraum**
- **zusätzliche LED-Deckenspots im Schlafbereich (6 Stück)**
- **Apothekerauszug im Medienmöbel**
- **Gas-Außensteckdose**
- **Truma DuoControl CS (inkl. Gasfilter)**
- **Heizung Truma Combi E**
- **230-V-Steckdose zur Stromabnahme außen, inkl. Antennenanschluss**
- **Polstervariante Silver Pearl Exklusiv**
- **Rollbettfunktion für Einzelbetten**

– **TÜV, Zulassungspapiere und Frachtkosten Eichenzell**

Wir machen Ihre Träume bezahlbar! Unsere Finanzierungsspezialisten erstellen Ihnen gerne Ihr persönliches Angebot für die Fahrzeugfinanzierung.

In Osthessens größter Ausstellung für Freizeitfahrzeuge halten wir weitere attraktive Modelle für Sie bereit. Auf 11.000 m² Grundfläche lassen wir Campingherzen höherschlagen und freuen uns auf Ihren Besuch in Eichenzell - direkt am Autobahnkreuz Fulda Süd A66 — A7!

Alle Angaben zum Fahrzeug stehen unter dem ausdrücklichen Vorbehalt einer späteren Abänderung oder eines Irrtums, welcher trotz sorgfältiger Bearbeitung nicht immer ausgeschlossen werden kann. Hinsichtlich der Fahrzeugbeschreibung gelten bei Zustandekommen des Kaufvertrages ausschließlich die Angaben im Kaufvertrag als vereinbart. Eine auch nur stillschweigende Einbeziehung dieser Fahrzeugbeschreibung in den Vertrag findet nicht statt. Fragen Sie uns nach den Details telefonisch oder noch besser bei einer Besichtigung.

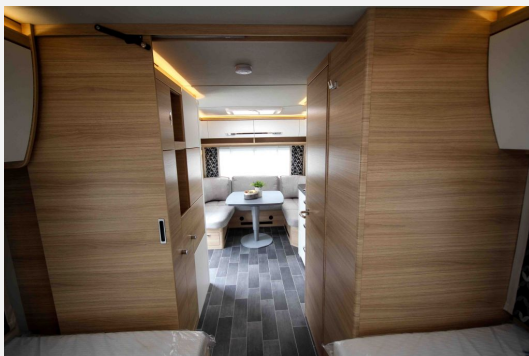
Irrtümer und Änderungen vorbehalten

Ausstattung

- Alufelgen, Antischlingerkupplung, ATC-Alko Trailer Control, Big-Foot Schwerlaststützen, Deichselabdeckung, Schwerlaststützen, Stoßdämpfer, Tempo 100 Zulassung
- Außenstauraumklappe, Ausstellfenster, GFK-Dach, Glattblech, Hebe-Kippfenster, Rahmenfenster, Verdunkelungs- und Fliegenschutzrollos, Vorzeltleuchte
- Ambiente-Beleuchtung, Insektenschutztür 1/1, Kleiderschrankbeleuchtung, LED-Beleuchtung, Rollrost
- Fussbodenheizung elektrisch, Umluftanlage, Gasheizung
- 3-Flammkocher, AES-Kühlschrank, Kühlschrank mit Frostfach
- Cassetten-Toilette, City-Wasseranschluß, Frischwassertank, Frischwassertank-Anzeige, Warmwasser
- Gasaußensteckdose, Gasflaschenkasten für: 2x11 kg Fl., Gasumschaltanlage automatisch, Rauchmelder
- SAT-Außensteckdose
- 1. Hand, Scheckheft gepflegt

Irrtümer und Änderungen vorbehalten

Bilder







Verkäufer

Günther Caravaning GmbH
Günther Caravaning Verkaufsteam
Am Eichenzeller Weg 14
36124 Eichenzell

✉ verkauf@guenther-caravaning.de