

Exposé

**Chausson 627 Titanium Line Ford\*Automatikgetriebe gratis\***

**76.900,- €**

MwSt. ausweisbar

Fahrzeug



## Technische Daten

<b>Anzahl der Achsen</b>	2
<b>Leistung</b>	121 KW / 165 PS
<b>Umweltplakette</b>	grün
<b>Schadstoffklasse/-norm</b>	Euro 6d
<b>Basisfahrzeug</b>	Ford
<b>Anzahl Schlafplätze</b>	4
<b>Gesamtlänge</b>	699 cm
<b>Gesamtbreite</b>	235 cm
<b>Höhe</b>	292 cm
<b>Aufbauart</b>	Teilintegriert
<b>techn. zul. Gesamtmasse</b>	3500 kg
<b>Kraftstoff</b>	Diesel
	Einzelbett

## Beschreibung

**Modelljahr:** 2026

**Bezüge:** Brooklyn

**Chassis:** Ford

### SONDERAUSSTATTUNG

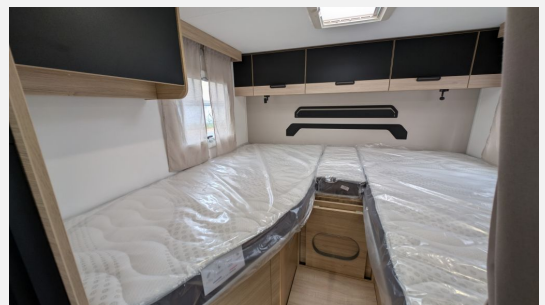
- TITANIUM LINE FORD (1): Außenbeleuchtung Eingangstür; Dieselheizung während der Fahrt nutzbar; ESP; Elektrische Rückspiegel mit Abtau-Automatik; Fahrer- und Beifahrerairbag; Fenster - Doppelverglasung mit Kombirollos; Fix and Go; Gardinen; Gedämpfte Schrankscharniere softclose; Höhenverstellbare Drehsitze mit zwei Armlehnen; IRP-Struktur: Polyester (GFK) -Boden, -Wände und -Dach, Bodenstärke 64 mm; Isolierte Aufbaustufe; Kleiderschrank; Luxus-Aufbautür mit Fenster und zwei Sicherheitsschlössern, Zentralverriegelung Fahrerhaus/Wohnraum; Nebelscheinwerfer
- TITANIUM LINE FORD (2): Panorama-Dachfenster im Fahrerhaus; Panorama-Dachhaube (oder 2 Dachhauben); Schonbezüge für Fahrerhaussitze; Stoßstange in Wagenfarbe lackiert; TV-Vorbereitung; Technibox; Tempomat + Geschwindigkeitsbegrenzer; Trennvorhänge Fahrerhaus/Innenraum; USB-Anschluss/USB-C; Vorbereitung Solarpanel; Vorverkabelung Rückfahrkamera; Weißes Fahrgestell; Isofix; Aufbau-Tür mit Fenster; Kopfteil des Bettes
- TITANIUM LINE FORD (3): XL Aufbau-Tür (65 cm) mit Fenster; 16"-Felgen; Elektrische Feststellbremse; FORD Pass; Gas-Außenanschluss; Klimaanlage Fahrerhaus automatische; Komfortmatratzen; Lichtautomatik und Automatischer Scheibenwischer mit Regensensor; START & STOP; Stahlfelgen mit Radkappen 16" grau; Wasseranschluss außen; Ankleideraum mit Schubladen; Spiegel mit indirekter Beleuchtung am Eingang
- Arctic: Isolierter und beheizter Abwassertank, Isoliermatten außen, Winterabdeckung für Kühlschrankgitter, Diesel verstärkte Heizung, Elektroboiler\*, Fußbodenheizung (-erwärmung)
- Look FORD: Leichtmetallfelgen schwarz 16"
- Zubehör P: Markise, 140W Solarmodul, Fliegengitter, Innenjalousie Fahrerhaus, Zusatzbett Einzelbetten\* (kann zum Verlust eines Sitzplatzes in der Zulassungsbescheinigung führen)
- 8-Gang-Automatikgetriebe FORD
- Motorisierung 165 PS
- HUBBETT
- Frachtkostenpauschale zum Händler (Transport + Aufbaubatterie)
- Zulassungsdokumente

## Ausstattung

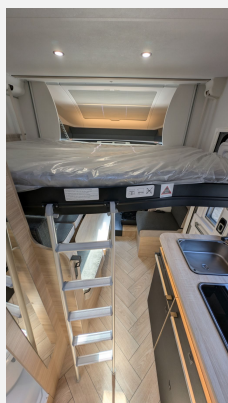
- Tempomat, Lederlenkrad, ABS, Zentralverriegelung, Multifunktionslenkrad, ESP, Servolenkung
- Markise, Heckgarage
- Klimaautomatik, Dieselheizung
- Dusche separat
- Rückfahrkamera, Radio, Navigationssystem

## Bilder









**CARAVAN CENTER BOCHUM** GmbH & Co. KG

**ICH FREUE MICH AUF SIE!**

**Daniel Gies**

Caravan Center Bochum GmbH & Co. KG  
Auf dem Dahlacker 78 | 44809 Bochum  
T 0234 / 414 707 40 | mail@ccbochum.de

**Öffnungszeiten**  
Mo - Fr 08:00 - 17:00 Uhr  
Verkauf auch samstags (nach Absprache)

**Kundenbewertung**  
4,8

**Verkäufer**

Caravan Center Bochum GmbH & Co.KG  
Herr Daniel Gies  
Auf dem Dahlacker 78  
44809 Bochum

✉ daniel.gies@ccbochum.de