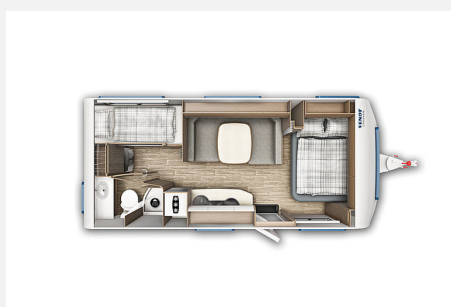


Fendt Saphir 560 SKM Mover und Klima Bettstaukasten

28.390,- €

Differenzbesteuerung gemäß §25a



Technische Daten

Modell-/Baujahr	2021
Anzahl der Achsen	1
Anzahl Schlafplätze	5
Gesamtlänge	774 cm
Gesamtbreite	250 cm
Höhe	263 cm
Innenhöhe	195 cm
Umlaufmaß	1026 cm
Aufbaulänge	662 cm
techn. zul. Gesamtmasse	2000 kg
max. Auflastung	2000 kg
Infrastruktur	Küche WC
Liegeflächen	Bug (140x200) Seite (112/118x200) Heck (80 x 190) Heck (80 x 190) Etagenbett (80 x 190)
Heizung	TRUMA S 5004
Kühlschrankvolumen	133 l
Wasservorrat	45 l
Abwassertankvolumen	24 l
Vorbesitzer	1
Farbe	weiß
	Gasprüfung neu
	Mittelsitzgruppe, Seitensitzgruppe, Face-to-Face Sitzgruppe
	Doppelbett vorn, Doppel-/franz. Bett, Etagenbett, Doppelbett quer

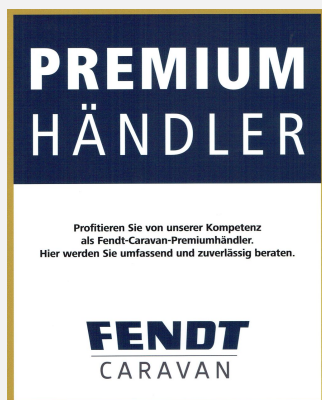
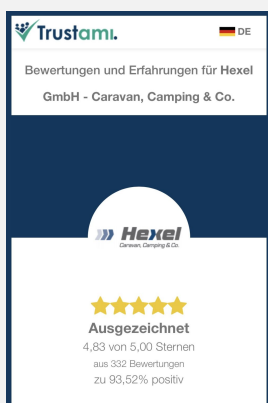
- Sehr gepflegtes Nichtraucherfahrzeug!
- Kurzfristig verfügbar.
- Französisches Bett vorne quer.
- Große Mittelsitzgruppe - 4 Sitzplätze - schnell zum Bett für zwei Personen umfunktionierbar!
- Etagenbetten/Kinderzimmer hinten längs.
- Das untere Etagenbett lässt sich hochklappen.
- Auflastung auf 2.000 kg!
- Leichtmetallfelgen silber!
- Elektrische Rangierhilfe/Mover mit Batterie!
- Klimaanlage im Bettstaukasten!
- Lichtpaket!
- Fliegenschutztür!
- Truma Boiler 14 ltr. elektrisch!
- TV-Halterung!
- **Garantieverlängerung bis zu 84 Monate** sowie **GAP-Absicherung bis zu 60 Monate möglich** bei Finanzierung Hausbank!
- Waschraum mit Waschbecken, Cassetten-WC, Außenfenster sowie Duschkabine.
- Ausstattung u.a.: Kühlschrank, 3-Flamm-Kocher, Heizung, Waschraum, Cassetten-WC,
- Ausstellfenster, Kombirollos, ALKO-Fahrstabilisator, etc.
- Telefonische Rückfragen bitte an:
- Herrn Peter Hexel, Tel. 02 31 / 96 51 51- 0
- Herrn Markus Tiedemann, Tel. 02 31 / 96 51 51- 0
- Herrn Kay Gerbracht, Tel. 02 31 / 96 51 51- 0
- English spoken! Customers from European countries are welcome! Please ask for Mr. **Peter Hexel, Mr. Kay Gerbracht or Mr. Markus Tiedemann.**
- Die aufgeführten technischen Daten dienen lediglich der Orientierung und sind ohne Gewähr auf Richtigkeit. Sie werden nicht Bestandteil des Kaufvertrages.
- Änderungen, Irrtum, Zwischenverkauf und Schreibfehler vorbehalten.
- **HEXEL GMBH - Caravan, Camping & Co. - IHR GROSSER FENDT- UND HOBBY-VERTRAGSPARTNER IN DORTMUND!**
- Unsere Kunden kommen aus ganz Deutschland und Europa!
- Seit 46 Jahren sind wir in Dortmund ansässig!
- Bei uns sind Sie vor und nach dem Kauf gut aufgehoben!
- **GROSSE FAHRZEUGAUSSTELLUNGSHALLE!**
- **LINDENTALWEG 10, 44388 DORTMUND-LÜTGENDORTMUND** (2 Minuten neben der A40)
- Geöffnet MO-FR. 10.00 - 18.30 Uhr, SA 10.00 - 14.00 Uhr.
- Auch sonntags von 11.00 - 16.00 Uhr freie Fahrzeugschau.
- Feiertags geschlossen.

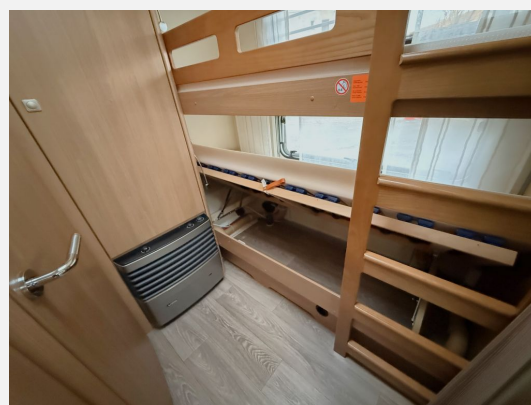
- Alufelgen, Antischlingerkupplung, Deichselabdeckung, elektr. Rangierhilfe, Schwerlaststützen, Stoßdämpfer, Tempo 100 Zulassung
- Außenstauraumklappe, Ausstellfenster, Hebe-Kippfenster, Midi-Heki, Mini-Heki, Verdunkelungs- und Fliegenschutzrollos, Vorzeltleuchte
- Insektenschutztür 1/1, Federkernmatratze, Ambiente-Beleuchtung, LED-Beleuchtung, Umbaubett

Ausstattung

- Klimaanlage, Staukastenklimaanlage, Umluftanlage, Gasheizung
- 3-Flammkocher, Kühlschrank mit Frostfach
- Abwasser-Rolltank, Cassetten-Toilette, Dusche, Dusche separat, Frischwassertank, Frischwassertank-Anzeige, Heckbad, Warmwasser, Warmwasserboiler
- Gasflaschenkasten für: 2x11 kg Fl., Rauchmelder
- TV-Halter, TV-Halter schwenkbar
- Spannungswandler
- 1. Hand, Scheckheft gepflegt, Nichtraucherfahrzeug

Bilder










Verkäufer

Hexel GmbH - Caravan, Camping & Co.
Herr Peter Hexel
Lindentaleweg 10
44388 Dortmund-Lütgendortmund
 info@hexel-caravan.de

Verkäufer

Herr Kay Gerbracht
Lindentaleweg 10
 0231 9651517
 k.gerbracht@hexel-caravan.de