

Exposé

## Eifelland Holiday 560 TKM

**10.500,- €**

Differenzbesteuerung gemäß §25a

Fahrzeug



## Technische Daten

<b>Modell-/Baujahr</b>	2008
<b>Anzahl Schlafplätze</b>	5
<b>Gesamtlänge</b>	749 cm
<b>Gesamtbreite</b>	250 cm
<b>Höhe</b>	257 cm
<b>techn. zul. Gesamtmasse</b>	1500 kg
<b>Infrastruktur</b>	WC
	Mittelsitzgruppe
	Doppel-/franz. Bett

## Beschreibung

**Super-Herbstschnäppchen! Riesen Familienschiff in gut erhaltenem Zustand - sofort verfügbar! Tuv auf Wunsch NEU!**

Aufgrund der Größe und der 3fach Heizung (Gas/Elektro/Fussboden), ideal als feststehendes Winterdomizil für Skifahrer-Familien!

Stockbetten im Heck, Mittelsitzgruppe zu weiterem Schlafplatz umbaubar, franz.Festbett mit klappbarem Lattenrost im Bug. Nasszelle mit Thedford Chemie-Wc. Küchenzeile mit Gasherd, Spüle & Kühlschrank.

### Weitere Ausstattung & Extras:

- Antischlingerkupplung
- 100km/h Zulassung
- Aussenstaufach
- Panorama Dachfenster
- Sackmarkise inkl aller Seiten-/Frontteilen
- 2er Fahrradträger
- Truma Gasheizung mit zusätzlicher integrierter Ultraheat Elektroheizung
- Fußbodenheizung!
- Truma Umluftsystem
- Truma Therme
- HU/Gasprüfung auf Wunsch neu

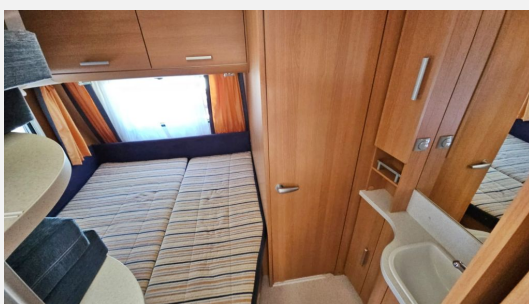
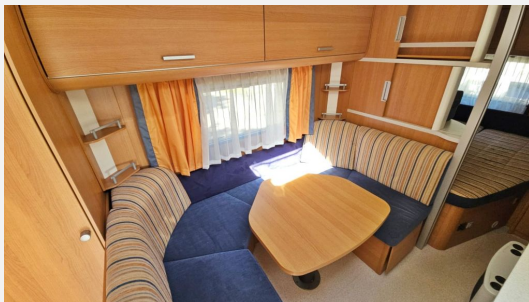
Änderungen, Irrtümer & Zwischenverkauf vorbehalten. Zur Besichtigung bitte Termin vereinbaren.

## Ausstattung

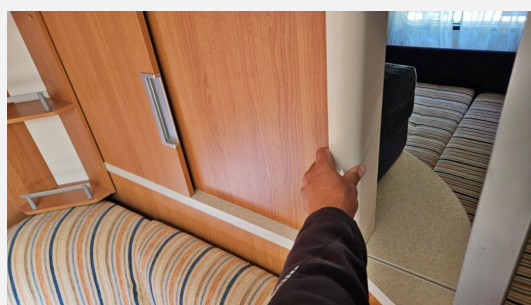
- Alufelgen, Antischlingerkupplung, Stoßdämpfer, Tempo 100 Zulassung
- Außenstauraumklappe, Fahrradträger für 2 Räder, Verdunkelungs- und Fliegenschutzrollos, Vorzeltleuchte
- Umluftanlage, Gasheizung
- 3-Flammkocher
- Cassetten-Toilette

## Bilder









**Verkäufer**

Nething-mobile  
Herr Dirk Nething  
Rametshalde 43  
72525 Münsingen-Trailfingen

✉ [nething@nething-mobile.de](mailto:nething@nething-mobile.de)