

Exposé

**Tabbert Da Vinci 540 E**

**26.900,- €**





## Technische Daten

<b>Modell-/Baujahr</b>	2019
<b>Anzahl Schlafplätze</b>	5
<b>Gesamtlänge</b>	785 cm
<b>Gesamtbreite</b>	232 cm
<b>Höhe</b>	265 cm
<b>techn. zul. Gesamtmasse</b>	2000 kg
<b>Zuladung</b>	450 kg
<b>Infrastruktur</b>	WC Küche
	Rundsitzgruppe
	Einzelbett

**Tabbert Da Vinci 540 E Finest Edition + Allrounder\_VB  
SAT-Anlage autom. Autark\_Maxi Mover\_Vollausstattung**

Baujahr 2019

Erstzulassung 05/2020

Gesamtlänge 785 cm

Höhe 265 cm

Fahrwerk AL-KO 2000 kg

Kühlschr.volumen 148 l

Wasservorrat 45 l

2 Serviceklappen abschließbar

Einzelbettten 190 x 87 cm, Komfortmatratzen wie neu/Schoner darüber

Liegewiese durch Rollbett herausziehbar und Matratze auf die komplette Breite

Heckbett 198 x 171 cm

Markise Thule Omnistor 6 Gehäuse weiß 4,5 x 2,5m, Mystic

Fahrradträger Thule heavy/ E-Bike geeignet

Bremsen\_neu

Reifen\_neu

Scheckheftgepflegt

Ganzjähriges Hallenfahrzeug

**Zustand wie neu\_sehr gepflegt\_kein Raucherfahrzeug**

**Zubehör wie Thule Schnellaufbauvorzelt, Kleineres Schnellaufbauvorzelt, Transportable Klimaanlage kann zusätzlich zu gutem Preis erworben werden**

**Finest Edition Paket**

Glattblech

Alufelgen

Rahmenfenster

Alko Bitg Foot für Schwerlaststützen

Kombisteckdose Außen 230 V und Sat

Duschvorrichtung

Insektenschutztür

Schwenkarm für Flachbildschirm

**Flachbildschirm** 21.5 "LCD

Tabbert **Komfort Schlafsystem/Matratzen**

Ambientebeleuchtung

Beleuchtete Einstiegsstufe

**Markisen LED Leiste** rechts Vorzelt beleuchtet und dimmbar

**Gewichtserhö.h.**auf 2000 kg

Füllstandsanzeige Frischwassertank

**Allrounder Paket**

Fernanzeige **Duo Control mit Eis Ex**

Truma Duo Controll CS ink. Gasfilter anstatt Mono Controll

12 V Versorgungspaket (**Autarkpaket**)

**Radio DAB CD MP3 mit USB und Bluetooth**

**Mit jeweils 2 Lautsprechern im Wohn- und im Schlafbereich**

**Antennenpaket Caro+**

**Truma Mover XT**

### **Ausstattungen**

Alufelgen, Antischlingerkupplung AKS, ATC-Alko Trailer Control, elektr. Rangierhilfe, Stabilstützen mit AL-KO Big Foot Stoßdämpfer, Tempo 100 Zulassung

Abfalleimer in Tür, Ausstellfenster, Außenstauraumklappe, GFK-Dach, Glattblech, Rahmenfenster, Verdunkelungs- u. Fliegenschutzrollos, Vorzeltleuchte

Ambiente Beleuchtung, Festbett, Insektenschutztür, Lattenrost, LED Beleuchtung komplett

Umluftanlage 12 V, Gasheizung

2-Flammkocher, Kühlschrank mit Frostfach

Brausekopf mit Duschvorhang, Cassetten-Toilette, Frischwassertank, Frischwassertank-

Frischwassertank-Anzeige, Truma Therme-Warmwasserboiler

Duo Control CS, Fernanzeige mit Eis\_EX, Gasflaschenkasten für 2 x 11 kg Fl.

Flachbildschirm, Radio, SAT-Anlage automatisch, TV-Halter schwenkbar

Vorzeltsteckdose inkl. TV

### **Serienausstattung**

Polster Amber Leaf

ATC AutoTrailerControl

AAA Selbstnachstellende Bremsen

Antischlingerkupplung AKS3004

Zusätzliche Quer- und Längsträger am Unterboden

Patentiertes hinterlüftetes Tabbert Dach Temperatur- u. Schallsolierend

9 mm Außenwände

47 mm starker isolierter Fußboden

Hinterlüfteter Möbelbau

Außenstauraumklappen

Heli II Panoramadachluke

Ambientebeleuchtung

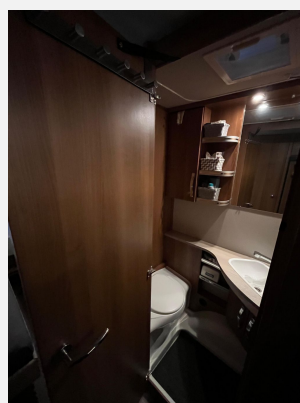
ALKO Premium Stützen usw.

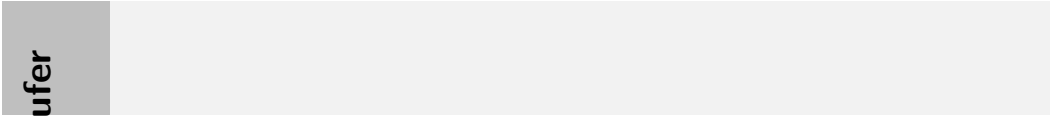
**Ernst gemeinte** Besichtigungstermine nach vorheriger Absprache jederzeit möglich!

### **Ausstattung**

- Pakete (Frostfach Maxi, Kühlschrank über 110 l)
- elektr. Rangierhilfe
- Warmwasserheizung
- Warmwassertherme
- DAB Radio

### **Bilder**





Verkäufer