

Exposé

Eura Mobil Van 635 EB Mondial- u. Fahrassistenzpaket

64.990,- €

MwSt. ausweisbar

Fahrzeug



Grundriss



Technische Daten

Modell-/Baujahr	2024
Leistung	103 KW / 140 PS
km Stand	12715 km
Umweltplakette	grün
Basisfahrzeug	FIAT Ducato
Getriebe	Schaltgetriebe
Anzahl Schlafplätze	2
Gesamtlänge	636 cm
Gesamtbreite	205 cm
Höhe	265 cm
Innenhöhe	189 cm
Aufbauart	Campervan
techn. zul. Gesamtmasse	3500 kg
Infrastruktur	Küche WC
Liegeflächen	Heck (195x80, 186x80)
Sitze mit Gurt	4
Kraftstoff	Diesel
Heizung	Truma Combi 4D Dieselheizung
Kühlschranksvolumen	84 l
Wasservorrat	85 l
Abwassertankvolumen	75 l
Polster	Como
Farbe	grau
	ehem. Mietfahrzeug
	Seitensitzgruppe
	Einzelbett

Eura Mobil Van 635 EB - Modell 2024**Fahrzeug aus unserer Vermietung****Abverkauf zum 31.10.2025 mit 12.715 km, Erstzulassung: 04/2025****Mondial-Paket**

- Stoßfänger lackiert in Wagenfarbe
- Lenkradbedienelemente
- elektrische Außenspiegel
- Captain-Chair-Sitze
- Radio DAB mit Lenkradbedienelementen
- elektrische Parkbremse
- schwarzer Kühlergrill
- Panoramadach Skyroof
- Dachhaube Midi-Heki
- manuelles Verdunkelungssystem
- Mückengitter für Aufbau­tür
- Vorverkabelung für Solaranlage
- Rückfahrkamera

Fahrassistenz-Plus-Paket:

- Notbremsassistent
- Regen- und Lichtsensor
- Verkehrszeichenerkennung
- Abblendautomatik
- adaptive Cruise Control
- intelligenter Geschwindigkeitsassistent
- Müdigkeitsassistent
- Totwinkelassistent mit hinterer Querbewegungserkennung
- Einparkhilfe

Sonderausstattung:

- Fiat Serie 8
- Fahrgestell 35 H
- Lackierung "Expedition Grey"
- Markise 4,0 m
- Fahrradträger für 2 Fahrräder
- Polsterstoff "Como"

inkl. Gasprüfbescheinigung, Kfz-Dokumente und TÜV

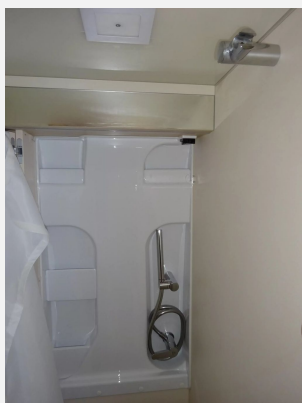
Irrtümer und Zwischenverkauf vorbehalten

Wir freuen uns auf Ihren Besuch

Ihr Team vom Wohnmobilpark Am Petersberg

(eine Abteilung der Autohaus Am Petersberg GmbH)





Verkäufer

Wohnmobilpark Am Petersberg
Frau Eleonore Rüb
Flonheimerstrasse 34
55234 Biebelnheim

✉ eleonore.rueb@wohnmobil24.com