

Exposé

## Hobby PRESTIGE Van 640 ET First Edition

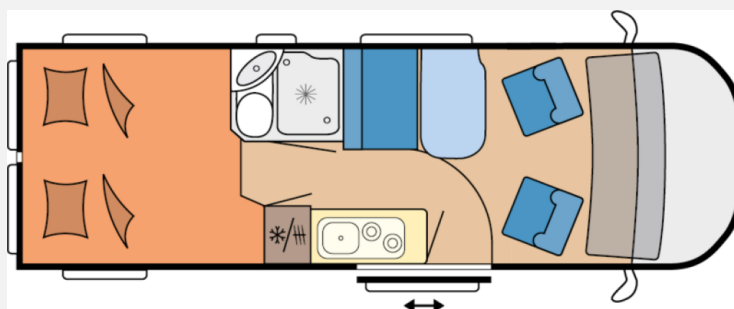
**81.415,- €**

MwSt. ausweisbar

Fahrzeug



Grundriss



## Technische Daten

<b>Modell-/Baujahr</b>	2026
<b>Anzahl der Achsen</b>	2
<b>Leistung</b>	132 KW / 180 PS
<b>Basisfahrzeug</b>	Fiat
<b>Motordetails</b>	2.184 ccm, 132 kW / 180 PS, Euro 6 EB, mit 8-Gang-Automatikgetriebe
<b>Getriebe</b>	Automatik
<b>Antriebsart</b>	Frontantrieb
<b>Anzahl Schlafplätze</b>	2
<b>Gesamtlänge</b>	636 cm
<b>Gesamtbreite</b>	205 cm
<b>Höhe</b>	266 cm
<b>Innenhöhe</b>	190 cm
<b>Aufbauart</b>	Campervan
<b>Masse in fahrber. Zustand</b>	3106 kg
<b>techn. zul. Gesamtmasse</b>	3500 kg
<b>Infrastruktur</b>	WC
<b>Liegeflächen</b>	Heck (182x201/ 187)
<b>Sitze mit Gurt</b>	4
<b>Radstand</b>	403 cm
<b>Anhängerlast (gebremst)</b>	2500 kg
<b>Kraftstoff</b>	Diesel
<b>Heizung</b>	Heizung TRUMA Combi 4 inkl. 10-Liter-Warmwasseraufbereitung und Frostwächterventil
<b>Kühlschrankvolumen</b>	90 l
<b>Wasservorrat</b>	95 l
<b>Abwassertankvolumen</b>	90 l
<b>Steckdosen 230V</b>	6
<b>Steckdosen 12V</b>	2
<b>Steckdosen USB</b>	3

## Beschreibung

Prestige Van First Edition Komplettausstattung!

- 180 PS Motor
- 8 Gang Automatikgetriebe
- Markise Thule
- Außenfarbe Lanzarote grey
- Radio DAB + Rückfahrkamera
- Apple Car Play/ Android play
- Parksensoren hinten
- Plissee Verdunklungssystem
- Nebelscheinwerfer
- Alufelgen
- Allwetterreifen M+S + RDKS
- Klimaautomatik (Lounge Paket)
- Adaptiver Tempomat + Assistenzsysteme
- CP Plus Bedienpanel Heizung
- Ambientebeleuchtung
- USB Doppelsteckdosen
- Fliegenschutztüre + elektrische Einstiegsstufe
- Lackierte Stoßstange incl. Skid Plate
- incl. Fracht, Tüv und Brief

Irrtümer und Änderungen vorbehalten

## Ausstattung

- Lackierung Lanzarote Grey
- Zulassung für 4 Personen
- FIAT Light Chassis, 3.500 kg, Bicolor Leichtmetallfelgen 16"
- Einzelbetten, Lichtschalter im Schlafbereich, Lattenrostsystem GOODSIDE®, klappbar inkl. Kaltschaummatratzen, mehrteilig
- Heizung TRUMA Combi 4 inkl. 10-Liter-Warmwasseraufbereitung und Frostwächterventil, Vorbereitung Dachklimaanlage, Warmwasserversorgung in Küche und Bad, LCD-Bedienpanel TRUMA Combi CP Plus
- Kompaktwaschraum mit integrierter Dusche, Drehtoilette THETFORD, Fenster in Milchglasoptik, ausstellbar, Hängeschrank und Spiegel
- Cupholder, Fahrer- und Beifahrersitz drehbar, Fahrer- und Beifahrersitz mit Wohnraumstoff bezogen, USB-Ladesteckdose (USB-A / USB-C), Verdunkelungssystem DOMETIC für Front- und Seitenscheiben im Fahrerhaus, Fußmatte im Fahrerhaus, Panorama-Dachfenster "HOBBY TOP", ausstellbar, doppelt verglast und getönt
- ABS Antiblockiersystem, ESP inkl. ASR, Hillholder und intelligenter Traktionskontrolle, Paket "Safety" (inkl. autom. Bremssystem mit Fußgängererkennung, Regen- und Lichtsensor, Spurhalteassistent, Verkehrsschilderkennung, Fahrermüdigkeitserkennung und intelligentem Geschwindigkeitsassistent), Post Collision Braking System, Reifendruckkontrollsystem, Seitenwindassistent, Tempomat inkl. adaptiver Tempomat >30 km/h, Trailer Stability Assistent
- Hängeschränke mit viel Stauraum, Grau Sedatecs / Shell White / Sunset Evoke, Baro, Kleiderschrank, Schwellenloser Übergang vom Fahrerhaus zum Wohnraum, Arbeitsflächenbeleuchtung in der Küche, Beleuchtung im Stauraum, Deckenleuchte im Wohnbereich, Lesespots im Schlafbereich, Lesespot in Sitzgruppe, Ambientebeleuchtung, Ausführung modellabhängig
- Frischwassertank, 95 Liter, frostgeschützt, Tandemtauchpumpe, Gasregler mit Überdrucksicherung (DIN EN 12 864) und Schlauchleitung, Gasverteiler in Mittelsitzgruppe, Bordbatterie Dual AGM, 12 V / 95 Ah, 2-in-1

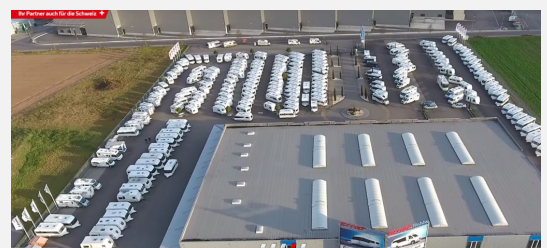
Kombi-Ladegerät DOMETIC (Ladegerät / Ladebooster), Rauchmelder, Stromversorgung, 12 V / 230 V, USB-Doppelladesteckdose A / C, 1x für Wohnbereich, Vorbereitung für Solaranlage, Abwassertank, 90 Liter, beheizt, Außensteckdose 12 V / 230 V, inkl. SAT- / TV-Anschluss, Zusatzsteckdosen (1 x 12 V / 2 x 230 V / 2 x Kombi USB A / C)

- Allwetter-Bereifung mit Alpine Symbol, 2.184 ccm, 132 kW / 180 PS, Euro 6 EB, mit 8-Gang-Automatikgetriebe, Außenspiegel, elektrisch verstell- und beheizbar, Dieselanschluss für Standheizung (optional), Fahrer- und Beifahrerairbag, Halogenscheinwerfer mit Tagfahrlicht, Nebelscheinwerfer mit Kurvenlicht, Lackierte Stoßfänger inkl. Skid-plate, Lenkrad mit Bedienelementen, Lenkrad und Schaltknäuf in Lederausführung und Armaturenbrett in Techno Trim, Radioantenne (DAB), Reifenreparaturset, Schmutzfänger, vorne, Warndreieck und Verbandkasten, Wegfahrsperr, elektronisch, Zentralverriegelung mit Fernbedienung, Voll-LED-Scheinwerfer, Paket "Lounge" (inkl. elektronisch regelbarer Klimaanlage mit Pollenfilter, induktiver Smartphone Ladefunktion, digitaler Instrumentenanzeige als 7" TFT-Farbdisplay), Paket Vision Level 2 (inkl. elektrisch anklappbarer Außenspiegel, Parksensoren und Toter-Winkelassistent mit Querbewegungsassistent)
- Rahmenfenster, ausstellbar, doppelt verglast und getönt, Rahmenfenster, ausstellbar, doppelt verglast und getönt, im Schlafbereich links, Rahmenfenster, ausstellbar, doppelt verglast und getönt, im Schlafbereich rechts, Kombikassetten mit Verdunkelungs- und Insektenschutzplissee, für alle Fenster, Dachmarkise THULE OMNISTOR in schwarz, Breite 400 cm, B6-Hochleistungs-Dämmung und XPS-Schaum, Dachhaube DOMETIC SEITZ, Mini-Heki 400 x 400 mm, mit Verdunkelungs- und Insektenschutzplissee im Schlafbereich, Dachhaube DOMETIC SEITZ, Midi-Heki 700 x 500 mm, mit Verdunkelungs- und Insektenschutzplissee im Wohnraum, Einstiegsstufe, elektrisch ausfahrbar, Breite 550 mm, Gasflaschenauszug, passend für 2 x 11-kg-Flaschen, GFK-Innenboden mit XPS-Wärmedämmung, Insektenschutzplissee für Schiebetür, Schiebetür mit Fenster und Ablagefächern, Wasserablauf über Schiebetür mit LED-Einstiegsleuchte, Winterbelüftung für Sitzgruppe, Stauschränke und Betten, Zurrösen im Stauraum
- Kühlschrank THETFORD, 90 Liter, Kompressortechnik, Kocher-Spüle-Kombination aus Edelstahl mit 2-Flammkocher, elektrischer Zündung, versenkbarer Armatur und zweiteiliger Glasabdeckung, Arbeitsplattenerweiterung, Besteckeinsatz, Küchensteckdose, Schubladen in Komfortgröße mit Vollauszug
- Steuerung für Bordtechnik über Hobby-7" Touch-Bedienpanel und Bluetooth per App, inkl. HOBBY CONNECT, Radio PIONEER, 9" Touchscreen inkl. Apple Car Play / Android Car und Rückfahrkamera, TV-Anschluss, inkl. 12 V / 230 V und Antennensteckdose, Vorbereitung für SAT-Anlage

Irrtümer und Änderungen vorbehalten







**Verkäufer**

Ernst Caravan & Freizeit Center GmbH (Ettenheim)

Herr Ernst

Rudolf Hell Straße 32-44

77955 Ettenheim

✉ [alexander.ernst@ernst-caravan.de](mailto:alexander.ernst@ernst-caravan.de)