

Fendt Apero Activ 560 SKM

36.844,- €

MwSt. ausweisbar



Technische Daten

Modell-/Baujahr	2026
Anzahl der Achsen	1
Anzahl Schlafplätze	5
Gesamtlänge	772 cm
Gesamtbreite	250 cm
Höhe	266 cm
Innenhöhe	198 cm
Umlaufmaß	1029 cm
Aufbaulänge	657 cm
Masse in fahrber. Zustand	1500 kg
techn. zul. Gesamtmasse	2000 kg
max. Auflastung	2000 kg
Infrastruktur	WC
Liegeflächen	Bug (160x200) Seite (110/117x200) Etagenbett (75x192/75x190)
Heizung	Truma Combi 6
Kühlschrankvolumen	157 l
Wasservorrat	45 l
Abwassertankvolumen	24 l
Steckdosen 230V	7
Steckdosen USB	4

Beschreibung

- Auflastung 2000 kg
- Alufelgen
- Truma Combi Heizung incl. 10 l Boiler
- extra Dusche
- incl. Fracht, Tüv und Brief
- erfragen Sie unseren Hauspreis

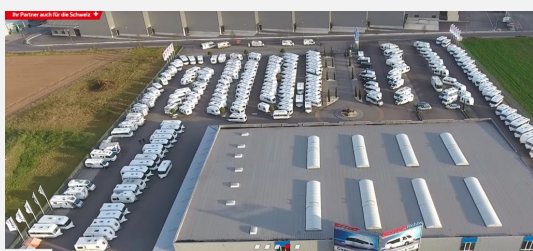
Irrtümer und Änderungen vorbehalten

Ausstattung

- Alufelgen schwarz poliert (EA) ohne Ersatzrad (15 Zoll), 13poliger Stecker nach DIN 72570, Abdeckung Auf-
laufeinrichtung "weiß", Bremse AAA, selbstnachstellend (AL-KO), Deichselabdeckung "weiß", Euro-Achssystem
(AL-KO), Niederquerschnittsreifen, Rückfahrautomatik, Sicherheitskupplung AKS 3004 (AL-KO), Stabil-
formstützen verzinkt, Stoßdämpfer, Stützrad mit Lastanzeige, SystemLeichtbauChassis, vollverzinkt (AL-KO),
verlängerte Kurbelstützen, Zulassung für Tempo 100
- Außensteckdose CEE (230V), Ausstellfenster doppelt verglast, getönt mit Einhandbedienung und kombinierten
Fliegenschutz- /Verdunkelungsrollo, Bremsleuchte integriert, Dachvorbereitung für Markisenbefestigung, Fla-
schenkastenDeckel mit Gasdruckdämpfer und Drei-Punkt-Verriegelung, LFI-Technologie Bug teilweise, Nebel-
schlussleuchte(n), Radkästen, vollisoliert, Rangiergriffe, ergonomisch und stabil an Bug und Heck, Rückfah-
scheinwerfer (2 Stück), SandwichBauweise, Vorzeltleuchte (LED) 2-fach geschaltet, Wassertankeinfülldeckel
mit Halteband, zentrale Schließanlage, Zwangsentlüftungen lt. ENNorm 16451, Außenstauklappe, Ausstellfen-
ster Bug, Eingangstüre mit integriertem und isoliertem Einstieg, Abfallsammler, im oberen Eingangstürbereich
getöntes Fenster und Verdunkelungsplissee, Panoramadachhaube Skylight mit Beleuchtung (LED), Außenstau-
klappe 999 x 419 (Bug links)
- Beleuchtung LED, Deckenleuchte (12 V/LED) mit 1 Schaltkreis, indirekte Beleuchtung (LED), Lattenroste mit
vollflexiblen und dauerelastischen Gelenkbrücken sowie Härteeinstellung (Einzel- und französische Betten), Le-
sespots (12V) im Schlafraum, Liftomat (Einzel- und französische Betten), Matratzen: Federkern (Einzel- und
französische Betten), MIDIDachhaube (Dometic) mit Kurbel, Zwangsentlüftung, integriertem Verdunkelungsplis-
see und Fliegenrollo, VinylBodenbelag, strapazierfähig, pflegeleicht, Rückenpolster ergonomisch geformt, Sitz-
polster mit hohem Raumgewicht, Staukästen belüftet und mit indirekter Deckenbeleuchtung (LED), Teppich im
Türeinstieg mit Fendt-Caravan Schriftzug, Winterrückenlehnen, Eckregale in Sitzgruppe oder Schlafraum, ohne
Beleuchtung, Einsäulenhubtisch in der Sitzgruppe (H-Standfuß), Faltschiebetüre, Schlafwelt "Serie"
- Dachhaube (280x280 mm) zusätzlich im Waschraum, Beleuchtung Bad (LED/12V), Waschbecken in weiß mit
Ablagen, Badschrank und beleuchtetem Spiegel, Waschraumfenster, ausstellbar aus Milchglas mit Verdunkelungs-
und Fliegenrollo, Duschkabine, Handtuchhalter/Kleiderhaken, Spültoilette mit Dioden-Füllstandanzeige, drehbar
und Fäkalientank (rollbar)
- Abfallsammler in Eingangstür integriert, Arbeitsplatzbeleuchtung (LED), Besteckeinsätze mit Softtouch-
Oberfläche, Kocher mit Zündsicherung, Zündautomatik, matt emailierter-Kocherrost und Glasabdeckung
(3-flammig), Kühlschrankfront "Uni grau", Mischbatterie Küche aus Kunststoff (Antrazit), Spülbecken Edel-
stahl mit Glasabdeckung, Staukasten Küche mit Soft-Close-Scharnieren, KomfortPlisseeRollo am Küchenfenster,
4-seitig, Küche mit großen Schubladen, Kühlschrank (157 l mit herausgenommenen Gefrierfach) Slim-Tower,
Kompressor*, beidseitig zu öffnen, Innenbeleuchtung
- Abwassertank fahrbar (24 l), Frischwasserstandanzeige, Frischwassertank 45 l mit Aussenbefüllung, Warmwas-
serbereitung TrumaTherme 230 V
- TV-Kabelverlegung (230 V-Steckdose)
- Rauchmelder, Schalter an der Eingangstüre für Deckenleuchte und Vorzeltleuchte, Schaltnetzteil 350 W, Siche-
rungskasten (230V) mit FI-Schalter (Personenschutzschalter), Spotleuchte(n) (LED/12V), Gasheizung Combi 6
mit digitalem Bedienteil CP Plus mit Umluftverteilung und integriertem Warmwasserboiler 10 Liter Inhalt (Tru-
ma), Steckdosen 230 V, USB-C Doppelsteckdose, Leseleuchte dimmbar mit USB-C Doppelsteckdose, Gasheizung
Truma C6
- Keine Auflastung Serie

Irrtümer und Änderungen vorbehalten





Verkäufer

Ernst Caravan & Freizeit Center GmbH (Ettenheim)
Herr Ernst
Rudolf Hell Straße 32-44
77955 Ettenheim

✉ alexander.ernst@ernst-caravan.de