

Exposé

Carthago C2-tourer I 141 KB-LE lightweight 3.5t Mod. 26  
3,5t

**139.990,- €**

MwSt. ausweisbar

Fahrzeug



Grundriss



## Technische Daten

|                                  |  |
|----------------------------------|--|
| <b>Modell-/Baujahr</b>           | 2026, 10/2025  |
| <b>Anzahl der Achsen</b>         | 2  |
| <b>Leistung</b>                  | 125 KW / 170 PS  |
| <b>km Stand</b>                  | 0 km   |
| <b>Umweltplakette</b>            | grün   |
| <b>Schadstoffklasse/-norm</b>    | S4 / Euro VIe  |
| <b>Basisfahrzeug</b>             | Mercedes-Benz, AL-KO Tiefrahmen spezial light 315 CDI            |
| <b>Motordetails</b>              | Motor: Diesel Frontantrieb Automatik                             |
| <b>Getriebe</b>                  | Automatik  |
| <b>Antriebsart</b>               | Frontantrieb   |
| <b>Anzahl Schlafplätze</b>       | 4  |
| <b>Gesamtlänge</b>               | 671 cm   |
| <b>Gesamtbreite</b>              | 217 cm   |
| <b>Höhe</b>                      | 295 cm   |
| <b>Innenhöhe</b>                 | 198 cm   |
| <b>Aufbauart</b>                 | Integriert   |
| <b>Masse in fahrber. Zustand</b> | 3062 kg  |
| <b>techn. zul. Gesamtmasse</b>   | 3500 kg  |
| <b>Zuladung</b>                  | 438 kg   |
| <b>Infrastruktur</b>             | Küche<br>WC  |
| <b>Liegeflächen</b>              | Maße Heckbett (mm) (200 / 190x85)<br>Maße Hubbett (mm) (180x160) |
| <b>Sitze mit Gurt</b>            | 4  |
| <b>Anhängerlast (gebremst)</b>   | 2000 kg  |
| <b>Anhängerlast (ungebremst)</b> | 750 kg   |
| <b>Kraftstoff</b>                | Diesel   |
| <b>Kühlschranksvolumen</b>       | 133 l  |
| <b>Gefriervolumen</b>            | 12 l   |
| <b>Wasservorrat</b>              | 150.00 l   |
| <b>Abwassertankvolumen</b>       | 140.00 l   |
| <b>Batterie</b>                  | 90 Ah  |
| <b>Polster</b>                   | London   |
| <b>Steckdosen 230V</b>           | 5  |
| <b>Steckdosen 12V</b>            | 1  |
| <b>Steckdosen USB</b>            | 3  |
| <b>Farbe</b>                     | weiß   |
|                                  | L-Sitzgruppe   |
|                                  | Einzelbett Hubbett   |

### !!! Lagerfahrzeug vor Ort !!!

#### Carthago C2-tourer I 141 KB LE Mercedes

##### Basis-Plus-Paket Mercedes 3.5 t

Radzierblenden  
Halbautomatische Klimaanlage Tempmatik  
Tempomat  
Ladebooster  
Vorderachse mit erhöhter Traglast  
Lederlenkrad mit Option Multifunktionstasten  
Kombiinstrument mit Farbdisplay  
Regensensor  
Elektrische Feststellbremse  
Komfortfahrersitz mit Neigungs- und Höhenverstellung  
Beifahrersitz mit Neigungsverstellung  
Radiovorbereitung mit Dachantenne mit DAB+  
MBUX 10,2" Multimedia inkl. Navigation und DAB+  
Verkehrszeichenassistent  
Dachluke Midi-Heki mit LED-Spots über L-Wohnsitzgruppe  
Große Rollergaragentür auf der Fahrerseite  
XL-Aufbautür "premium two 2.0"  
Fenster- und Insektenschutzrollo  
Lithium-Ionen-Batterie 90 Ah inkl. Batteriecomputer  
SOG-Toilettenentlüftung  
USB-Steckdose im Dachstauschrank über Heckbett

##### Chassis-Plus-Paket Mercedes

Motorvariante 170 PS / 125 kW, Euro VI E  
16 Zoll Alufelgen (schwarz) mit Ganzjahresbereifung  
Vollautomatische Klimaanlage THERMOTRONIC

##### Media-Paket Mercedes

Rückfahrkamerasystem mit Einzellinse  
TV-Auszugssystem 24" für TV-Schrank Wohnsitzgruppe  
Smart-LED-TV 24"

##### Fahrassistenz-Paket Mercedes-Benz

Aktiver Abstandsassistent DISTRONIC  
Aktiver Spurhalteassistent  
Reifendruckkontrollsystem  
Vorbereitungs-Kit

##### Wohn-Komfort-Paket Mercedes

Liegeflächenerweiterung mit Zusatzpolster  
Spülabdeckung für zusätzliche Wandaufnahme  
Regal-Einlegeboden unter den Längseinzelbetten

##### Sonderausstattung

Fahrerhaussitze mit Neigungs- und Höhenverstellung  
Nebelscheinwerfer  
Dachmarkise Kassette Alu, Tuch grau, Länge: 4,5 m  
Zentralverriegelung für XL-Aufbautür "premium two 2.0"

Steckdosenpaket mit Zusatzsteckdosen (3 x 230 V, 2 x USB)  
Dachhaubenlüfter elektrisch über Küchenbereich  
Kaffeekapselmaschine mit Anschluss-Set inkl. Auszugssystem  
Truma Combi 6E  
Rollergaragen-Upgrade mit Nadelfilz, Gepäcknetzen  
Truma DuoControl CS  
Stilwelt nuovo  
London 25 -Stoff-Kombination  
Schlafwelt & Deko-Set  
Frachtkosten Carthago/Malibu Slowenien - Stralsund

**Finanzierung ohne Anzahlung mit langer Laufzeit möglich.  
Ankauf gebrauchter Wohnwagen und Reisemobile.**

Irrtümer und Änderungen vorbehalten

## Ausstattung

- Pakete (Autark-Paket)
- ABS, Abstandstempomat, Airbag Beifahrer, Airbag Fahrer, Alufelgen, ASR, Außenspiegel elektrisch, Beifahrersitz drehbar, Elektr. Fensterheber, ESP, ESP inkl. Hill-Holder, Fernlichtassistent, Multifunktionslenkrad, Nebelscheinwerfer, Notbremsassistent, Regensensor, Rußpartikelfilter, Servolenkung, Spurhalteassistent, Tagfahrlicht, Tempomat, Verkehrszeichenerkennung, Wegfahrsperr, Zentralverriegelung, Lederlenkrad
- 2. Garagentür, Einstiegstufe elektrisch, Doppelboden, Außenstauraumklappe, Ausstellfenster, GFK-Dach, Glatblech, Heckgarage, Markise, Midi-Heki, Rahmenfenster, Verdunkelungs- und Fliegenschutzrollos, Vorzeltleuchte
- Ambiente-Beleuchtung, Fahrerhaus-Verdunklungssystem, Fahrerhaussitze drehbar, Federkernmatratze, LED-Beleuchtung, Rollrost
- Klimaautomatik, Umluftanlage, Gasheizung
- 3-Flammkocher, AES-Kühlschrank, Kühlschrank mit Frostfach
- Dusche separat, Dusche, Cassetten-Toilette, Warmwasserboiler, Frischwassertank
- Gasflaschenkasten für: 2x11 kg Fl., Gasumschaltanlage automatisch
- Android Auto, Apple CarPlay, Bluetooth Fahrerhaus, DAB Radio, Navigationssystem, Radio/Tuner, Rückfahrkamera, TV, TV-Halter
- Einparkhilfe, Lithiumbatterie, Einparkhilfe hinten

Irrtümer und Änderungen vorbehalten

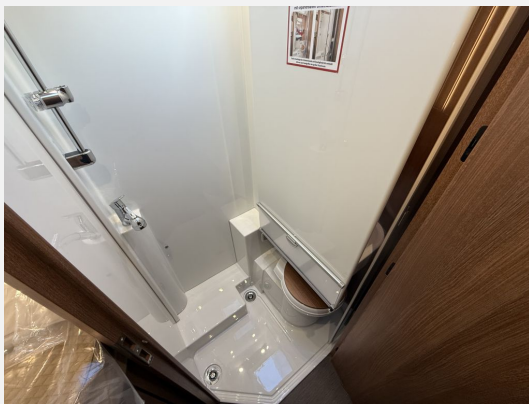
## Bilder











Verkäufer

Caravan-Center Dahnke GmbH  
Herr Ulf Dahnke  
Werftstraße 16  
18439 Stralsund

☎ 03831 2038570

FAX 03831 2038599

✉ ud@ccdahnke.de