

Exposé

## Knaus Tourer CUV 500 MQ CUVISION

**67.900,- €**

MwSt. ausweisbar

Fahrzeug



Grundriss



## Technische Daten

<b>Modell-/Baujahr</b>	2024, 2025
<b>Anzahl der Achsen</b>	2
<b>Leistung</b>	110 KW / 150 PS
<b>km Stand</b>	3572 km
<b>Umweltplakette</b>	grün
<b>Basisfahrzeug</b>	VW T6
<b>Motordetails</b>	VW T6.1 3.200 kg*** 110 kW / 150 PS, Automatikgetriebe
<b>Getriebe</b>	Automatik
<b>Antriebsart</b>	Frontantrieb
<b>Anzahl Schlafplätze</b>	4
<b>Gesamtlänge</b>	589 cm
<b>Gesamtbreite</b>	216 cm
<b>Höhe</b>	228 cm
<b>Innenhöhe</b>	147 cm
<b>Aufbauart</b>	Sondermobil
<b>techn. zul. Gesamtmasse</b>	3500 kg
<b>Liegeflächen</b>	Heck (137x200)
<b>Sitze mit Gurt</b>	4
<b>Radstand</b>	340 cm
<b>Anhängelast (gebremst)</b>	1700 kg
<b>Kraftstoff</b>	Diesel
<b>Kühlschrankvolumen</b>	90 l
<b>Wasservorrat</b>	65 l
<b>Abwassertankvolumen</b>	58 l
<b>Batterie</b>	80 Ah
<b>Steckdosen 230V</b>	7
<b>Steckdosen USB</b>	4
<b>Farbe</b>	grau
	TÜV neu, Gasprüfung neu, ehem. Mietfahrzeug
	Mittelsitzgruppe
	Doppelbett vorn, Doppelbett hinten, Hubbett, Doppelbett quer

Willkommen bei Caravaning Arnstein, Ihrem Knaus Vertragspartner seit 30 Jahren. Wir sind nur rund 25 Kilometer von Würzburg entfernt und gut über die Autobahn A7/A3 erreichbar. Hier präsentieren wir Ihnen den Knaus Tourer Cuvision 500 MQ

Bei dem Fahrzeug handelt es sich um ein Fahrzeug aus der aktuellen Vermietsaison 2025 und steht ab sofort zur Verfügung.

**Besonderheiten des Fahrzeugs:**\*Unverbindliche Preisempfehlung des Herstellers: 101.224,00 €

– **Sonderpreis: € 67.900,00**

**SONDERMODELLAUSSTATTUNG:**

- Garagentuer 55 x 110 cm, links
- Insektenschutzter
- Sonderbeklebung "CUVISION"
- MARKEN Emblem im Heck, schwarz/chrom
- Alu Glattblech Ascot-Grau
- Hochwertige Passform-Sitzbezüge für Fahrersitze
- Scheibenwischer-Intervallschaltung
- Aussenspiegel elektrisch einstell- und beheizbar
- Frontstossfaenger in Wagenfarbe lackiert
- 17" Leichtmetallfelgen
- Klimaanlage mit manueller Regelung im Fahrerhaus
- Multifunktionsanzeige "Premium"
- Multifunktions-Lenkrad (3-Speichen)
- Lendenwirbelstuetzen für linken und rechts
- Sitzheizung fuer Fahrerhaussitze
- Front- und Seitenscheibenverdunklung
- Notbremsassistent
- Abstandsgeregelter Tempomat (ACC)
- Fernlichtassistent: "Light Assist"
- Reifendruckkontrollanzeige
- Nebelscheinwerfer inkl. Abbiegelicht
- LED-Hauptscheinwerfer
- Navigationssystem "Discover Media"
- Induktive Ladeschale
- Beheizbare Scheibenwaschduesen
- Chassis Uni-Lackierung: Ascotgrau
- LED-Tagfahrlicht
- 17" Bereifung
- VW T6.1 3.200 kg 110kW/150PS, Automatik
- Fahrer- und Beifahrersitz mit Armlehnen
- Vorbereitung fuer "We Connect"
- Hoehenverstellung Fahrersitz
- Muedigkeitserkennung
- 230 V SCHUKO-Steckdose zusaetzlich Küche
- Rueckfahrkamera, inkl. Verkabelung

- USB-Steckdose (1 Stueck), im Heck
- Stimmungsvolle Ambientebeleuchtung
- Isolierhaube Abwassertank, beheizbar
- Markise 305 x 250 cm, anthrazit
- LED-Lichtband zu Markise
- Dachhaube (Hebe-Kipp) 70x50 cm klar, Bug
- Anzahl d. zug. Sitzplaetze: 4

#### **Sonderausstattung:**

- Ausstellfenster (Heck Links)
- Auflastung 3.500 kg
- ISOFIX System (1 Kindersitz)
- Slide Bett für 2 Personen

Besuchen Sie uns gerne persönlich oder rufen Sie uns an, um weitere Details zu erfahren oder einen Besichtigungstermin zu vereinbaren. Wir stehen Ihnen mit unserer langjährigen Erfahrung als exklusiver Knaus Händler seit 1994 gerne zur Verfügung. Caravaning Arnstein Michael-Wenz-Straße 997450 Arnstein Tel.: 09363 / 5456 Web: [www.caravaning-arnstein.de](http://www.caravaning-arnstein.de) **Geschäftszeiten:** April bis Oktober: Montag bis Freitag von 09:00 - 12.30 Uhr und von 13:30 - 18:00 Uhr Samstag von 10:00 - 13:00 Uhr November bis März: Montag bis Freitag von 09:00 - 12.30 Uhr und von 13:30 - 17:00 Uhr Samstag von 10:00 - 13:00 Uhr

Irrtümer und Änderungen vorbehalten

## **Ausstattung**

- VW T6.1 3.200 kg\*\*\* 110 kW / 150 PS, Automatikgetriebe, Auflastung auf 3.500 kg
- Bedienanleitung (deutsch), TÜV und Zulassungspapier
- Aufbauzeit: KNAUS KOMFORT, Ein-Schlüssel-Schließanlage, Insektenschutztür
- Dichtigkeitsgarantie 10 Jahre, MediKit Gutschein, Seifen- und Spülmittelspender, Verbandmaterial, Warndreieck und Warnweste, Reifen-Reparaturset: 12-Volt-Kompressor und Reifendichtmittel
- Service-/Stauraumklappen und Garagentür/-klappe mit Ein-Hand-Bedienung, KNAUS ServiceBox, Serviceklappe für KNAUS ServiceBox, Gaskasten für 1 x 5 kg Gasflasche, Garagentür 72,5 x 110 cm, rechts, Garagentür 55 x 110 cm, links
- Linkslenker, Fahrerrairbag, Beifahrerrairbag, ESP, Hill Holder (Berganfahrhilfe), ABS, Elektronische Wegfahrsperre, Elektromechanische Servolenkung, Fahrzeugschlüssel mit Fernbedienung zur Ver- und Entriegelung der Fahrerhaustüren, Rückfahrkamera, inkl. Verkabelung, Federung und Dämpfung mit erhöhter Vorderachslast und verstärkten Stabilisatoren, Fahrer- und Beifahrersitz mit Armlehnen, Lendenwirbelstützen für linken und rechten Einzelsitz in der 1. Sitzreihe (beide manuell einstellbar), Höhenverstellung Beifahrersitz, Höhenverstellung Fahrersitz, Fahrerhaussitze drehbar, Verbundglas-Frontscheibe in Wärmeschutzverglasung, Multikollisionsbremse, Start&Stopp-System mit Bremsenergie-Rückgewinnung, Kraftstofftank 70 Liter, Elektrische Fensterheber, Radio "Composition Audio" mit TFT-Display (monochrom), Maximale Traglast der Heckgarage: 150 kg, Vorbereitung für Anhängervorrichtung, Chassis Uni-Lackierung: Ascotgrau, Frontstoßfänger in Wagenfarbe lackiert, 17" Bereifung, 17" Leichtmetallfelgen Devonport, Klimaanlage mit manueller Regelung im Fahrerhaus, Multifunktionsanzeige "Premium" mit mehrfarbigem Display, Multifunktions-Lenkrad (3-Speichen), Hochwertige Passform-Sitzbezüge für Fahrerhaussitze im KNAUS Wohnwelt-Design, Sitzheizung für Fahrerhaussitze, Front- und Seitenscheibenverdunklung, Notbremsassistent, Abstandsgeregelter Tempomat (ACC) mit Geschwindigkeitsbegrenzer, Müdigkeitserkennung, Fernlichtassistent: „Light Assist“, Scheibenwischer-Intervallschaltung mit Regensensor und automatische Fahrlichtschaltung, Reifendruckkontrollanzeige, Nebelscheinwerfer inkl. Abbiegelicht, Außenspiegel elektrisch einstell- und beheizbar, LED-Hauptscheinwerfer, LED-Tagfahrlicht, Beheizbare Scheibenwaschdüsen und Waschwasserstandsanzeige, Navigationssystem "Discover Media" inklusive "Streaming & Internet", Vorbereitung für "We Connect" und "We Connect Plus", Induktive Ladeschale
- Dachhaube 40 x 40 cm klar, mit Insektenschutz und Verdunklung (Heck), Rahmenfenster SEITZ S7, Dachhaube 28 x 28 cm, mit Insektenschutz (Toilettenraum), Dachhaube (Hebe-Kipp) 70 x 50 cm klar, mit Beleuchtung, Insektenschutz und Verdunklung (Bug), Ausstellfenster (Heck links)

- Aufstelldach, elektrisch, FoldXpand Heckkonzept: Vollplastische Heckwand mit bündig integriertem Heckleuchtenträger, GFK-Dach mit reduzierter Hagelempfindlichkeit in Weiß, Widerstandsfähige Unterbodenbeschichtung, Alu Glattblech Ascot-Grau, Sonderbeklebung „CUVISION“, KNAUS Emblem im Heck, schwarz/chrom
- KNAUS CATEYE evolution-Rückleuchte, mit exklusiver Nachtsignatur und dynamischen Blinkleuchten in LED-Technik, Kennzeichenbeleuchtung in LED-Technik, Dritte Bremsleuchte in LED-Technik, Bridgelight, LED-Lichtband zu Markise
- Möbeldekor: Modern Oak, Strapazierfähiger Vinyl-Bodenbelag – Wood-Style
- Monositzgruppe mit Einhängetisch, inkl. ausdrehbarer Tischverlängerung, Mobile Stauraumboxen - Einteilung: Küche I, EvoPore HRC Matratze, nur Festbetten, Mobile Stauraumboxen - Einteilung: Schlafen I, Mobile Stauraumboxen - Einteilung: Schlafen II, Polster: WINTER WHITE "CUVISION", Slide-Bett für zwei Personen, ISOFIX-System (1 Kindersitz)
- Kompressor-Kühlschrank 90 Liter (incl. 7,5 Liter Gefrierfach), Kassetten-Toilette THETFORD drehbar, Kocher-Spülen-Kombination inkl. 2-Flammen-Kocher mit elektrischer Brennerzündung und geteilter Glasabdeckung, Küchenschubladen mit Soft-Close-Funktion, Hochwertige Armaturen, Klappbare Wäschestange, im Toilettenraum oder Dusche, Xpand Bad mit höhenverstellbarer Duschkabine
- Gasschlauch Ausführung D/AT/ES/FI/BE/IT/NL/DK, Gasregler Ausführung D/AT/ES/FI/BE/IT/NL/DK, Wasserversorgung mit Tauchpumpe, Warmwasserversorgung mit Einhebel-Mischbatterie, Isolierhaube Abwassertank, beheizbar, Wasserfiltersystem „bluuwater“, Umluftanlage 12 V, Gasanlage 30 mbar, Dieselheizung TRUMA Combi 4 D, Wasserleitungen im isolierten Bereich verlegt
- Ladebooster für Aufbau-Batterie, 230 V SCHUKO-Steckdosen Variante „D/AT/ES/FI/BE/IT/NL/DK/SE“, Stromversorgung/Innenbeleuchtung mit 230 V und 12 V, div. Innensteckdosen, Vernetzbares Elektronik-System inkl. zentralem Control-Panel mit Anzeige für Status der Batterien, Frisch- und Abwassertanks und Stromanschluss, Innenbeleuchtung komplett in LED-Technik, Ladegerät 216 VA, Sicherungsautomat, USB-Steckdose (1 Stück), im Bug, 230 V SCHUKO-Steckdose, zusätzlich (Garage), USB-Steckdose (1 Stück), im Heck, Stimmungsvolle Ambientebeleuchtung, 230 V SCHUKO-Steckdose zusätzlich, (Küche, 1 Stück)
- Markise 305 x 250 cm, anthrazit

Irrtümer und Änderungen vorbehalten

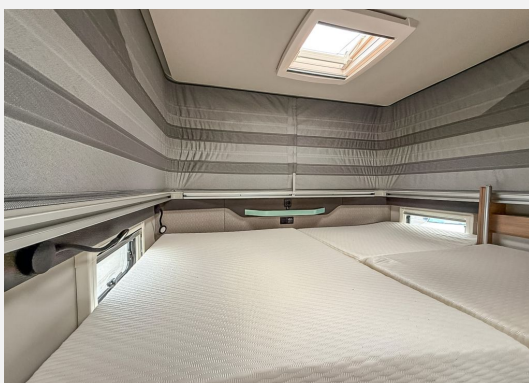
## Bilder













**Verkäufer**

Caravaning Arnstein  
Herr Markus Merklein  
Michael-wenz Str.9  
97450 Arnstein

✉ [info@caravaning-arnstein.de](mailto:info@caravaning-arnstein.de)