

Exposé

Malibu T 460 LE Touring 14.000 Nachlass

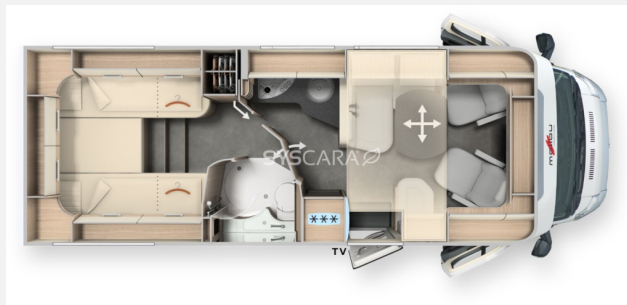
108.955,- €

MwSt. ausweisbar

Fahrzeug



Grundriss



Technische Daten

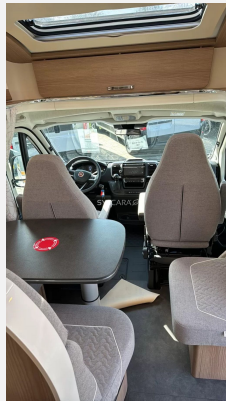
Modell-/Baujahr	2023
Anzahl der Achsen	2
Leistung	103 KW / 140 PS
Schadstoffklasse/-norm	Euro 6d
Basisfahrzeug	Fiat Ducato
Motordetails	2,2 l Multijet
Getriebe	Automatik
Antriebsart	Frontantrieb
Anzahl Schlafplätze	2
Gesamtlänge	720 cm
Gesamtbreite	227 cm
Höhe	294 cm
Innenhöhe	198 cm
Aufbauart	Teilintegriert
Masse in fahrber. Zustand	3217 kg
techn. zul. Gesamtmasse	3500 kg
Zuladung	283 kg
Infrastruktur	WC
Liegeflächen	Einzelbett (200 / 190x85)
Sitze mit Gurt	4
Radstand	404 cm
Anhängerlast (gebremst)	2000 kg
Kraftstoff	Diesel
Heizung	Truma Combi 6E
Kühlschrankvolumen	133 l
Gefriervolumen	12 l
Wasservorrat	125 l
Abwassertankvolumen	90 l
Batterie	80 Ah
Polster	Paris - Stoff-Kombination gesteppt
Steckdosen 230V	3
Steckdosen 12V	1
Steckdosen USB	1
Farbe	weiß
	Einzelbett

Beschreibung

- Malibu Touring (Malibu Radzierblenden, Kühlergrill in Hochglanz schwarz, Zentralverriegelung Fahrerhaustür, Außenspiegel elektrisch verstell- und beheizbar, elektr. Fensterheber, Ladebooster, Fahrerhauskomfortsitze mit Neigungs- und Höhenverstellung (vorn/hinten), Armaturenbrettveredelung: Lüftungsgitter in Chrom, Radiovorbereitung mit Dachantenne mit DAB+, Lautsprecher (4x), DVB-T2 Empfang, Radio / Moniceiver Pioneer 6,8" inkl. DAB+, Dachmarkise Malibu T (4,0 m: 430 LE, 460 LE, 4,5 m: 490 LE, 500 QB), Malibu Rückleuchten mit LED-Leuchtband, Große Garagentür auf Fahrerseite, XL-Aufbautür "premium two 2.0" (Breite 63 cm) mit Doppelverriegelung, Fenster- und Insektenschutzrollo, Fahrerhausverdunklungssystem, Plissee an Seitenscheiben und Frontscheibe, Dachluke Midi-Heki über L-Wohnsitzgruppe, Indirekte Ambientebeleuchtung Wohnraum und Küche in LED-Technik, Digitales Bedienpanel Truma CP Plus, Truma DuoControl CS, SOG-Toilettenentlüftung über Dachkamin, Abwasserschlauchset zur komfortablen Entsorgung, USB-Steckdose im Dachstauschrank über Heckbett, Vorbereitung Rückfahrkamera, Rückfahrkamerasystem mit Einzellinse, Vorbereitung TV, TV-Auszug in Seitensitzbank, TV-Schrank Wohnsitzgruppe (441 LE, 430 LE), Wandhalter Eingang (460 LE), LED-Flachbildschirm 24", Vorbereitung Solaranlage, Vorbereitung Sat-Anlage)
- Fahrassistenz-Paket Fiat Teilintegriert (kamerabasiert) (Aktiver Notbremsassistent mit Fußgänger- und Radfahrererkennung, Spurhaltewarnassistent, Regen- und Lichtsensor, Verkehrsschilderkennung, Fernlichtassistent, Reifendrucksensoren)
- AUFPREIS Mediacenter Pioneer 9" inkl. Navi, Reisemobil-Routenführung, DAB+
- Motor 180 PS / 132 kW, Euro 6d Final, f40 heavy, 9G-Wandlerautomatik
- 16 Zoll Alufelgen Fiat für f40 heavy Chassis / f35 i.V.m. 9G-Wandlerautomatik
- Lenkrad und Schaltknäuf in Leder
- Multifunktionslenkrad (Radiofernbedienung über Steuertasten)
- Kurbel-Heckstützen zur Wankstabilisierung im Stand
- Nebelscheinwerfer mit Abbiegelicht
- Klimaautomatik Fahrerhaus
- Zentralverriegelung für XL-Aufbautür "premium two"
- Truma Combi 6E (zusätzlicher Elektroheizstab 2 x 900 Watt/230 V)
- Zusätzlicher TV-Anschluss Schlafraum inkl. Anschluss-Set
- Dachfenster "skyview" mit Designhimmel über Fahrerhaus
- Dachhaubenlüfter elektrisch über Küchenbereich
- Massive Holz-Schiebetür vor dem Schlafzimmer
- Komfort-Einstiegstreppe ausziehbar inkl. Liegeflächenerweiterung
- Wohnsitzgruppe umbaubar zur Schlafmöglichkeit
- 4.Sitzplatz in L-Wohnsitzgruppe
- Paris - Stoff-Kombination gesteppt

Ausstattung

- Pakete (Winterpaket)
- Multifunktionslenkrad, Lederlenkrad, Zentralverriegelung, Fernlichtassistent, Notbremsassistent, Spurhalteassistent, Regensensor, Servolenkung, Tempomat
- Doppelboden, GFK-Dach, Heckgarage, Markise
- Bettverbreiterung
- 3-Flammkocher
- Dusche separat
- Radio/Tuner, DAB Radio, Android Auto, Apple CarPlay, Navigationssystem, Rückfahrkamera, TV





Verkäufer

Autohaus Martin Hezler
Herr Martin Hezler
Beim Kreuzstein 4
73340 Amstetten

✉ martin.hezler@auto-hezler.de