

Crosscamp EXPDN T 7.4 E Verfüg./Rüfa/Markise

**75.779,- €**

MwSt. ausweisbar



## Technische Daten

<b>Modell-/Baujahr</b>	2026
<b>Anzahl der Achsen</b>	2
<b>Leistung</b>	103 KW / 140 PS
<b>Basisfahrzeug</b>	Peugeot Boxer
<b>Getriebe</b>	Automatik
<b>Antriebsart</b>	Frontantrieb
<b>Anzahl Schlafplätze</b>	4
<b>Gesamtlänge</b>	740 cm
<b>Gesamtbreite</b>	233 cm
<b>Höhe</b>	294 cm
<b>Aufbauart</b>	Teilintegriert
<b>techn. zul. Gesamtmasse</b>	3500 kg
<b>Infrastruktur</b>	Küche WC
<b>Liegeflächen</b>	Heck (210x80& 205x80) Mitte (198x140-120)
<b>Sitze mit Gurt</b>	4
<b>Kraftstoff</b>	Diesel
	Seitensitzgruppe
	Einzelbett, Hubbett

Interne Nummer bei Rückfragen: LZ 8

Das Fahrzeug verfügt über folgende Serienausstattung:

**Peugeot Boxer 140 PS, Außenfarbe Chassis Expedition-Grey**, Automatischer Bremsassistent nach einer Kollision, Captain Chair, Cup Holder, Dieseltank 90l & AdBlue 19l, elektrisch verstellbare und beheizte Außenspiegel, ESP inkl. ASR, Traction Plus, Hill Holder und Hill Descent Control, Fahrerhausklimaanlage, Reifenfüllset und Abschleppöse, Ausstellfenster in T-Haube, GFK-Dach, Bettenumbau EB zu DB, Gourmet-Küche: 2-Flamm-Kocher, großzügige Schublade mit Besteckeinsatz, Türen mit flexiblen Fachböden und

großzügiger Arbeitsfläche sowie Halterung für Abfalleimer, Kompressorkühlschrank 131 l inkl. Frosterfach, Wassertank ca. 116 l im isolierten & beheizten Bereich, Abwassertank 90 l, Stauraum für Gasflaschen mit je 11 kg Füllgewicht: 2 Stück u.v.m.\*

Das Fahrzeug verfügt über folgende Sonderausstattung:

- Peugeot 140 PS Automatik
- **Base Kit** (Verdunklungsjalousien im Fahrerhaus, Fliegengitter-Aufbautür, Isofix 2x, Duschrost, Light Moments: Indirekte Ambientebeleuchtung über den Dachstauschränken, Light Moments: Küchenrückwand beleuchtet, Light Moments: Fensterverkleidung im Wohnraum beleuchtet)
- **Vorbereitungskit** (Vorbereitung Solar, Vorbereitung Dach-Klimaanlage, Vorbereitung SAT-Anlage, Vorbereitung erste Rückfahrkamera)
- **Design Chassis-Kit ACC** (Alufelge 16 Zoll, schwarz, Lederlenkrad und Schaltknauf mit Ledermanschette, Armaturenbrett mit Aluminium-Applikation, Nebelscheinwerfer inkl. Kurvenlicht, Adaptiver Tempomat (ab 30 km/h), Regen- und Lichtsensor mit Abblendautomatik, Notbremsassistent inkl. Fußgängererkennung, Spurhalteassistent, Verkehrszeichen-Assistent, Aufmerksamkeit-Assistent, Intelligenter Geschwindigkeit-Assistent)
- **Wohnwelt Canaima**
- **Hubbett / Markise / AWT isoliert**
- **Multimedia mit Rückfahrkamera**
- **Original Zubehör** (Night Breaker, 2x textile Dachschrankschleife, Küchenauszug, Abfallbehälter, Fahrerhaustepich, Ablagekorb)
- **Fracht und Zulassungsdokumente\***

\*Irrtümer vorbehalten

**Gesamtbetrag 78.277,- €**

**Ihre Ersparnis 2.498,- €**

Sollten Sie noch Fragen haben oder weitere Bilder zur Ansicht wünschen, können Sie sich gerne per Telefon oder per EMAIL bei uns melden. Wir freuen uns Sie schon bald als Kunden bei uns begrüßen zu dürfen.

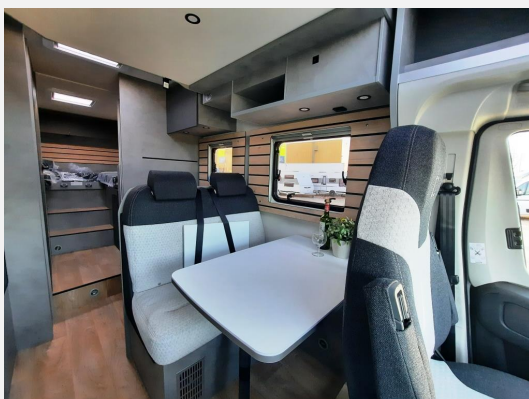
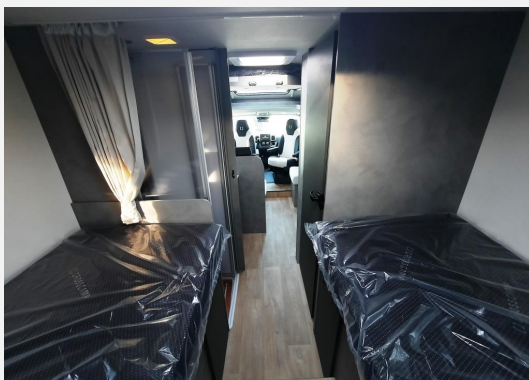
Alle gemachten Angaben im Inserat dienen lediglich der allgemeinen Beschreibung des Fahrzeugs und sind keine zugesicherte Eigenschaft. Alle Maß- u. Gewichtsangaben wurden aus den Fahrzeugunterlagen entnommen.

Irrtümer und Änderungen vorbehalten

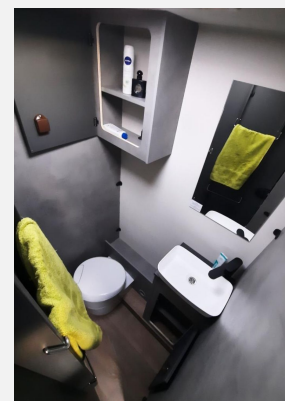
- ABS, Airbag Beifahrer, Airbag Fahrer, Alufelgen, ASR, Außenspiegel beheizbar, Außenspiegel elektrisch, Beifahrersitz drehbar, Elektr. Fensterheber, ESP, ESP inkl. Hill-Holder, Größerer Dieseltank, Lederlenkrad, Multifunktionslenkrad, Nebelscheinwerfer, Pilotensitze, Regensensor, Rußpartikelfilter, Servolenkung, Zentralverriegelung, Wegfahrsperre, Tempomat, Notbremsassistent, Verkehrszeichenerkennung, Spurhalteassistent
- 2. Garagentür, Außenstauraumklappe, Ausstellfenster, Einstiegstufe elektrisch, Markise, Verdunklungs- und Fliegenschutzrollos, Vorzeltleuchte, Hebe-Kippfenster, Heckgarage, GFK-Dach
- Ambiente-Beleuchtung, LED-Beleuchtung, Fahrersitz drehbar, Fahrerhaussitze drehbar, Fahrerhaus-Verdunklungssystem
- Klimaanlage FH manuell, Klimaanlage, Gasheizung
- 2-Flammkocher, Kühlschrank mit Frostfach, Kompressor-Kühlschrank

- Cassetten-Toilette, Dusche, Frischwassertank, Warmwasser
- Gasflaschenkasten für: 2x11 kg Fl.
- Rückfahrkamera, Android Auto, Apple CarPlay, Bluetooth Fahrerhaus
- Lichtsensor
- Scheckheft gepflegt, Isofix, Nichtraucherfahrzeug

Irrtümer und Änderungen vorbehalten









## Verkäufer

Freizeit-Center Albrecht GmbH & Co. KG  
Herr Marcel Albrecht  
Porschestraße 15  
21423 Winsen (Luhe)

✉ [info@freizeit-mobil-erleben.de](mailto:info@freizeit-mobil-erleben.de)