

Exposé

Knaus BoxLife Pro 600 LIFETIME 7000,-/180PS/Automati

74.790,- €

MwSt. ausweisbar

Fahrzeug



Grundriss



Technische Daten

Modell-/Baujahr	2025
Leistung	132 KW / 180 PS
km Stand	10 km
Umweltplakette	grün
Schadstoffklasse/-norm	Euro 6e
Basisfahrzeug	FIAT Ducato
Motordetails	Euro 6e
Getriebe	Automatik
Antriebsart	Frontantrieb
Anzahl Schlafplätze	2
Gesamtlänge	599 cm
Gesamtbreite	205 cm
Höhe	258 cm
Innenhöhe	190 cm
Aufbauart	Campervan
techn. zul. Gesamtmasse	3500 kg
Infrastruktur	Küche WC
Liegeflächen	Heck (180x85) Heck (200x85)
Sitze mit Gurt	4
Radstand	403 cm
Anhängelast (gebremst)	2500 kg
Kraftstoff	Diesel
Heizung	TRUMA Combi 4 D
Batterie	95 Ah
Steckdosen 230V	2
Steckdosen 12V	1
Steckdosen USB	2
Farbe	weiß
	Mittelsitzgruppe
	Doppelbett längs

Neues Modell 2025 Fahrzeug am Lager –nur solange Vorrat reicht
11487530

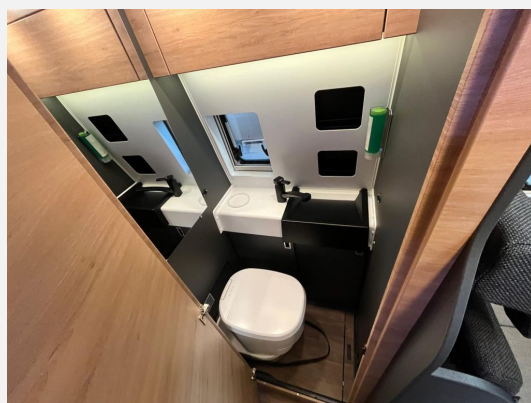
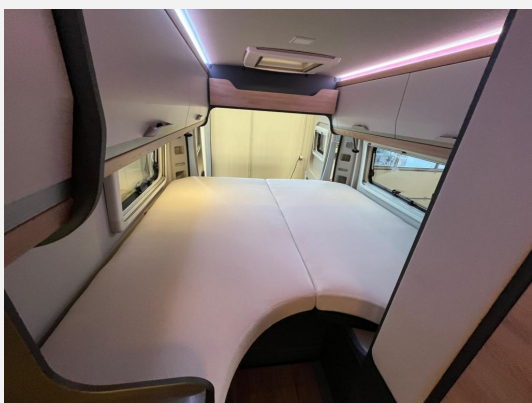
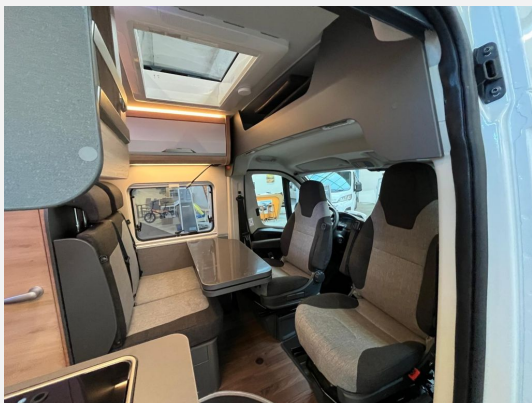
Irrtümer und Änderungen vorbehalten

- TÜV und Zulassungspapier, Bedienanleitung (deutsch)
- KNAUS Technikmodul mit Versorgungsinstallation, Gaskasten für Gasflaschenvorrat 1 x 2,7 kg
- Markise 375 x 250 cm, anthrazit, Dichtigkeitsgarantie 10 Jahre
- FIAT Ducato 3.500 kg*** (132 kW / 180 PS); Frontantrieb; Euro 6e, 8-Stufen-Wandlerautomatik
- Temperierter Zwischenboden in der Dinettensitzgruppe, Bodenplatte in Sandwichbauweise, Atmungsaktive Soft-Touch-Seitenwandverkleidung
- Einstiegstufe elektrisch (Breite: 70 cm), Insektenschutztür, Schiebetür mit manueller Zuziehhilfe
- TRUMA CP-Plus, digitales Heizungsbedienpanel, Dieselheizung TRUMA Combi 4 D, Warmwasserversorgung mit Einhebel-Mischbatterie, Wasserleitungen mit Umluftschlauch verlegt, Gasschlauch Ausführung D/AT/ES/FI/BE/IT/NL/DK, Gasregler Ausführung D/AT/ES/FI/BE/IT/NL/DK, Wasserversorgung mit Tauchpumpe
- Rahmenfenster SEITZ S7P, Dachhaube 40 x 40 cm klar, mit Insektenschutz und Verdunklung (Heck), Ausstellfenster 28 x 30 cm, mit Insektenschutz und Verdunklung (Toilettenraum), Pilzlüfter (Toilettenraum), Rahmenfenster SEITZ S7P 80 x 40 cm (Heck links), Komfort-Rollo-System, Rahmenfenster für Hecktüren, Rahmenfenster SEITZ S7P 80 x 40 cm, mit Schiebetür-Begrenzer (Heck rechts), Fenster mit Sicherheitsverriegelung, Dachhaube (Hebe-Kipp) 70 x 50 cm, mit Insektenschutz und Verdunklung (Bug)
- Polster: ACTIVE ROCK, ISOFIX-System (2 Kindersitze), Lattenroste inkl. Matratzen, stapel-/entnehmbar, Möbelbau in Vollkorpusbauweise mit Dübeltechnik, Möbelscharniere mit Federverstärkung, Einteiliger Rückenpolster für Dinettensitzbank und großer Tisch, Zwei-Lagen-Kaltschaummatratzen mit atmungsaktivem und strapazierfähigem Matratzenüberzug, Möbelflächen vertikal mit ABS-Beschichtung, Schubladen, Klappen und Türen bündig in Möbelkorpus eingelassen, Dinettensitzbank-Verbreiterung durch Seitenauszug (auch während der Fahrt), Arbeitsfläche Küche und Tisch in CPL-Ausführung, Küchenschubladen mit Soft-Close-Funktion und kugelgelagertem Vollauszug, Schwebender Dinettentisch, ausdrehbar, Möbeldekor: Egmond Elm, Hecklängsbett mit durchgängigem Lattenrost, Aluminium-/Stabprofile mit Rundkanten, Deckenschrankklappe mit Griff, Kipphebel und Soft-Close-Funktion
- 16" Bereifung, Lenkrad und Schaltknäuf in Lederausführung, Schublade unter Sitzen, Außenspiegel elektrisch einstell- und beheizbar, Leseleuchten im Fahrerhaus, All-in-One Navigationssystem, Head-up Display, Traktionshilfe „Traction Plus“, inkl. Bergabfahrhilfe, Rückfahrkamera, inkl. Verkabelung, Frontstoßfänger in Wagenfarbe lackiert, Leichtmetallfelgen für Serienbereifung, Fahrerairbag, Elektronische Wegfahrsperr, Seitenwindassistent, Hinter-/Vorderachsstabilisator, Scheibenbremsen, Allwetterbereifung, Beifahrerairbag, ESP, Elektromechanische Servolenkung, Fix&Go Reifenreparaturset, Fahrzeugschlüssel mit Fernbedienung zur Ver- und Entriegelung der Fahrerhaustüren, Linkslenker, Scheinwerfer mit schwarzem Rahmen, Höhenverstellung Fahrersitz, Cupholder in der Mittelkonsole, Fahrerhaussitze drehbar, Hill Holder (Berganfahrhilfe), Trailer Stability Control System, Elektrische Fensterheber (Fahrer- und Beifahrertür), Halogen Serienscheinwerfer mit Tagfahrlicht, Kühlergrillabdeckung in Wagenfarbe, lackiert, 15" Bereifung, Original FIAT Captainchair-Sitze mit Armlehnen, Sitzkasten-Verkleidungen Fahrerhaussitze, Tempomat – Cruise Control, ABS, Post Collision Braking System, Chassis Uni-Lackierung: Weiß, Klimaanlage Fahrerhaus, manuell – inkl. Pollenfilter und Außentemperaturanzeige, Kraftstofftank 60 Liter
- Pakete (FIAT Paket – KNAUS Camper Vans, Funline-Paket, Styling-Paket I - LIGHT, Media-Paket, Ambiente Licht-Paket inkl. Lichtsteuerung, E-Paket)
- Kocher-Spülen-Kombination inkl. 2-Flammen-Kocher mit elektrischer Brennerzündung und geteilter Glasabdeckung, Toiletten-/Duschraum mit ausziehbarem Waschbecken und geräumigem Ober- und Unterschrank, Schiebemechanik für Toilette, Gasbedienteile zentral angeordnet, Dusche mit entnehmbarem Duschvorhang, sicher durch Magnete befestigt, Einlegeboden für Duschwanne, Kompressor-Kühlschrank 70 Liter (incl. 7,5 Liter Gefrierfach), Kassetten-Toilette THETFORD drehbar, Küchenarbeitsplatte mit klappbarer Arbeitsplattenverlängerung

- Clesana Folientoilette
- 12 V Powersteckdose (1 Stück), Leselampe Schwanenhals im Sitzbereich inkl. USB-Steckdose, 230 V SCHUKO-Steckdose zusätzlich, im Heck (1 Stück), Ladeautomat elektrisch für Aufbau-/Fahrzeugbatterie, LED-Beleuchtung Wohnraum (Ausnahme: Einstiegsleuchte + Gepäckraum), CEE-Außenanschluss für 230 V, mit Sicherungsautomat, Ladebooster für Aufbauabatterie, 230 V SCHUKO-Steckdosen Variante „D/AT/ES/FI/BE/IT/NL/DK/SE“, FI-Schutzschalter, Ladegerät mit 25 A Ladeleistung, für Lithiumbatterie geeignet, Zuschalt-/Trennautomatik für Starter- und Aufbauabatterie, Bord-Control mit digitaler Anzeige für Strom, Wasser, Abwasser und Batterie

Irrtümer und Änderungen vorbehalten





Verkäufer

Caravan-Center-Moormerland
Herr Helmut Lay
Wankelstraße 14
26802 Moormerland
✉ helmut.lay@t-online.de