

Exposé

Weinsberg CaraOne 400 LK EDITION [HOT] Sofort verfügbar!

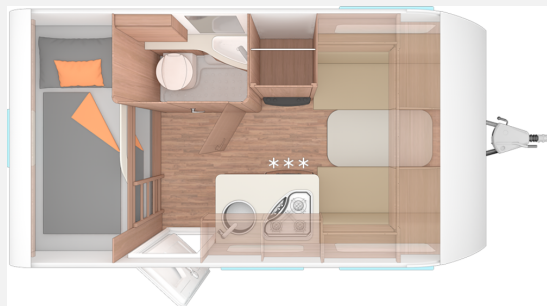
17.990,- €

Differenzbesteuerung gemäß §25a

Fahrzeug



Grundriss



Technische Daten

Modell-/Baujahr	2025
Anzahl Schlafplätze	4
Gesamtlänge	593 cm
Gesamtbreite	220 cm
Höhe	257 cm
Innenhöhe	196 cm
Umlaufmaß	855 cm
Aufbaulänge	470 cm
Masse in fahrber. Zustand	918 kg
techn. zul. Gesamtmasse	1350 kg
Infrastruktur	WC
Liegeflächen	Bug (185x152/146) Etagenbett (199x74;199x70)
Heizung	TRUMA S 3004
Kühlschrankvolumen	98 l
Wasservorrat	45 l
Abwassertankvolumen	25 l
Steckdosen 230V	2

Weinsberg CaraOne 400 LK Modell 2025

Dieser "Gebrachtwagen" hatte noch keine Zulassung oder Vorbeseitzer und steht mit folgenden Optionen da:

- Gaskasten mit Außenklappe und Metallboden
- Dichtigkeitsgarantie 10 Jahre
- Bedienanleitung (deutsch)
- TÜV und Zulassungspapier
- Ein-Schlüssel-Schließanlage
- Insektenschutztür
- Aufbautür WEINSBERG TREND
- Sonderbeklebung EDITION [HOT]
- Foliengrafik „WEINSBERG“
- GFK-Dach mit reduzierter Hagelempfindlichkeit
- Seitenwände in Glattblech, weiß – Monoachser
- Ausstellfenster 52 x 50 cm, mit Insektenschutz und Verdunklung (Toilettenraum)
- Dachhaube (Hebe-Kipp) 70 x 50 cm, mit Insektenschutz und Verdunklung (Bug)
- Dachhaube 28 x 28 cm, mit Insektenschutz (Toilettenraum)
- Kombi-Rollos an den Fenstern, inkl. Verdunklung und Insektenschutz
- Fenster mit Doppelverglasung getönt, vorgehängt und ausstellbar (Fenster im Küchenbereich mit Insektenschutz und Verdunklung)
- Dachhaube 40 x 40 cm klar, mit Insektenschutz und Verdunklung (Heck)
- Vinyl-Bodenbelag
- Vorhang als Raumtrenner
- EvoPore HRC Matratze, nur Festbetten
- Schränke und Staukästen hinterlüftet
- Eckregale an der U-Sitzgruppe
- Sonderpolster: EDITION [HOT]
- Möbeldekor: Tiberino und Piquet Beige
- Beleuchtung ohne Baldachin über Küche
- Etagenbett (2-fach)
- Gasanlage 30 mbar
- TRUMA Therme mit Anschluss für Küche und T-Raum (nur 230 V Betrieb)
- Wasserversorgung mit Tauchpumpe
- Gasschlauch Ausführung D/AT/ES/FI/BE/IT/NL/DK
- Frischwassertank 45 Liter, Festeinbau
- Wasserversorgung mit Einhebel-Mischbatterie
- Gasregler Ausführung D/AT/ES/FI/BE/IT/NL/DK
- Abwassertank 25 Liter, rollbar
- Zentrale Abwasserführung, ein Außenabfluss unter Boden
- Gasheizung TRUMA Heizung S 3004
- Umluftanlage 12 V
- Fahrwerk mit Längslenkerachse
- Schwerlastkurbelstützen
- Handbremse servounterstützt

- 14" Bereifung
- Monoachser
- Deichselabdeckung
- Hydraulische Radstoßdämpfer
- Stabilisator-Sicherheits-Kupplung
- 5-Loch-Radbefestigung
- Rückfahrautomatik
- Auflastung auf 1.350 kg*** (1.350 kg-Fahrwerk)
- Leichtmetallfelgen – Monoachser
- - kein Ersatzrad -
- Holzschrank mit Ablagen
- 3-Flammen-Kocher mit Glasabdeckung, Spülbecken aus Edelstahl, versenkt
- Kassetten-Toilette DOMETIC drehbar
- Kühlschrank 98 Liter
- Innenbeleuchtung komplett in 12 V Ausführung
- Umformer 350 VA
- Leuchte im Schlafbereich bei Etagenbetten inkl. USB-Steckdose
- Stimmungsvolle Ambientebeleuchtung (dimmbar)
- Vorzeltleuchte in LED-Technik
- CEE-Außenanschluss für 230 V, mit Sicherungsautomat
- 230 V SCHUKO-Steckdosen Variante „D/AT/ES/FI/BE/IT/NL/DK/SE“
- 3. Bremsleuchte
- Elektro-Kupplungsstecker zum Zugfahrzeug, Jäger 13-polig
- FI-Schutzschalter
- Serviceklappe Bug rechts
- Fracht

Unser Verkaufsteam berät Sie sehr gerne

Tel.: 02161 / 3006 10 Herr Lubowitzki

Tel.: 02161 / 3006 22 Herr Camps

Tel.: 02161 / 3006 63 Herr Greven

Inzahlungnahme Ihres Gebrauchten und Finanzierung möglich.

Irrtümer und Zwischenverkauf vorbehalten.

Die Fahrzeugbeschreibung dient lediglich der allgemeinen Identifizierung des Fahrzeuges und stellt keine Gewährleistung im kaufrechtlichen Sinne dar. Ausschlaggebend sind die Vereinbarungen in der Auftragsbestätigung oder im Kaufvertrag. Öffnungszeiten: (Mo.-Fr. von 09.00-18.00 Uhr)

(Sa. von 09.00-15.00 Uhr)

(So. von 11.00-15.00 Uhr kein Verkauf, keine Beratung)

Irrtümer und Änderungen vorbehalten

- Gaskasten mit Außenklappe und Metallboden
- Dichtigkeitsgarantie 10 Jahre
- Bedienanleitung (deutsch), TÜV und Zulassungspapier

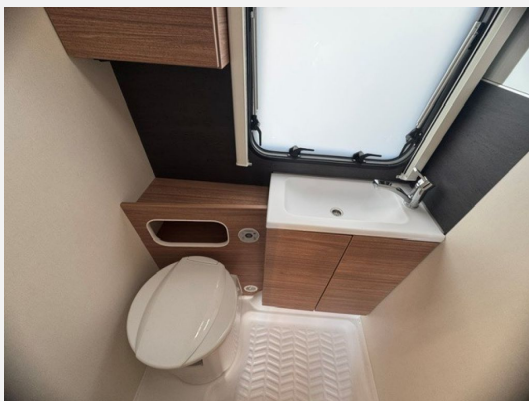
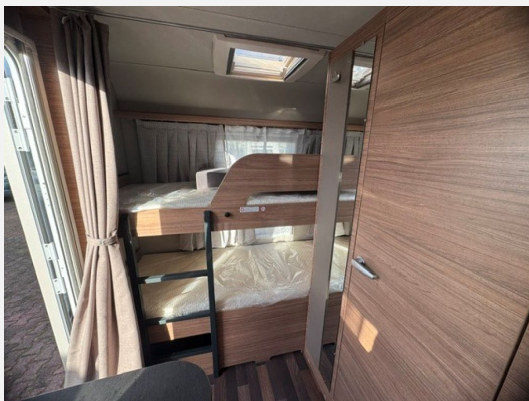
Ausstattung

- Ein-Schlüssel-Schließanlage, Insektenschutztür, Aufbautür WEINSBERG TREND
- Sonderbeklebung EDITION [HOT], Foliengrafik „WEINSBERG“, GFK-Dach mit reduzierter Hagelempfindlichkeit, Seitenwände in Glattblech, weiß – Monoachser
- Ausstellfenster 52 x 50 cm, mit Insektenschutz und Verdunklung (Toilettenraum), Dachhaube (Hebe-Kipp) 70 x 50 cm, mit Insektenschutz und Verdunklung (Bug), Dachhaube 28 x 28 cm, mit Insektenschutz (Toilettenraum), Kombi-Rollos an den Fenstern, inkl. Verdunklung und Insektenschutz, Fenster mit Doppelverglasung getönt, vorgehängt und ausstellbar (Fenster im Küchenbereich mit Insektenschutz und Verdunklung), Dachhaube 40 x 40 cm klar, mit Insektenschutz und Verdunklung (Heck)
- Vinyl-Bodenbelag, Vorhang als Raumtrenner, EvoPore HRC Matratze, nur Festbetten, Schränke und Staukästen hinterlüftet, Eckregale an der U-Sitzgruppe, Sonderpolster: EDITION [HOT], Möbeldekor: Tiberino und Piquet Beige, Beleuchtung ohne Baldachin über Küche, Etagenbett (2-fach)
- Gasanlage 30 mbar, TRUMA Therme mit Anschluss für Küche und T-Raum (nur 230 V Betrieb), Wasserversorgung mit Tauchpumpe, Gasschlauch Ausführung D/AT/ES/FI/BE/IT/NL/DK, Frischwassertank 45 Liter, Festeinbau, Wasserversorgung mit Einhebel-Mischbatterie, Gasregler Ausführung D/AT/ES/FI/BE/IT/NL/DK, Abwassertank 25 Liter, rollbar, Zentrale Abwasserführung, ein Außenabfluss unter Boden, Gasheizung TRUMA Heizung S 3004, Umluftanlage 12 V
- Fahrwerk mit Längslenkerachse, Schwerlastkurbelstützen, Handbremse servounterstützt, 14" Bereifung, Monoachser, Deichselabdeckung, Hydraulische Radstoßdämpfer, Stabilisator-Sicherheits-Kupplung, 5-Loch-Radbefestigung, Rückfahrautomatik, Auflastung auf 1.350 kg*** (1.350 kg-Fahrwerk), Leichtmetallfelgen – Monoachser, - kein Ersatzrad -
- Holzschrank mit Ablagen, 3-Flammen-Kocher mit Glasabdeckung, Spülbecken aus Edelstahl, versenkt, Kassetten-Toilette DOMETIC drehbar, Kühlschrank 98 Liter
- Innenbeleuchtung komplett in 12 V Ausführung, Umformer 350 VA, Leuchte im Schlafbereich bei Etagenbetten inkl. USB-Steckdose, Stimmungsvolle Ambientebeleuchtung (dimmbar), Vorzeltleuchte in LED-Technik, CEE-Außenanschluss für 230 V, mit Sicherungsautomat, 230 V SCHUKO-Steckdosen Variante „D/AT/ES/FI/BE/IT/NL/DK/SE“, 3. Bremsleuchte, Elektro-Kupplungsstecker zum Zugfahrzeug, Jäger 13-polig, FI-Schutzschalter

Irrtümer und Änderungen vorbehalten

Bilder





Verkäufer

Camping Krings GmbH & Co. KG
 Herr Bernd Kaminski
 Monschauer Str. 10-32
 41068 Mönchengladbach
 ☒ info@camping-krings.de