



Exposé

Knaus Van TI 640 MEG VANSATION MAN Luftfederung  
Hinterachse

**57.990,- €**

Differenzbesteuerung gemäß §25a

Fahrzeug



Grundriss



Technische Daten

<b>Gebrauchtfahrzeug</b>	mit Garantie
<b>Modell-/Baujahr</b>	2022, 03/2022
<b>Leistung</b>	103 KW / 140 PS
<b>km Stand</b>	39900 km
<b>Umweltplakette</b>	grün
<b>Basisfahrzeug</b>	MAN TGE
<b>Motordetails</b>	Euro 6d-Final
<b>Getriebe</b>	Schaltgetriebe
<b>Antriebsart</b>	Frontantrieb
<b>Anzahl Schlafplätze</b>	2
<b>Gesamtlänge</b>	689 cm
<b>Gesamtbreite</b>	220 cm
<b>Höhe</b>	282 cm
<b>Innenhöhe</b>	196 cm
<b>Aufbauart</b>	Teilintegriert
<b>Masse in fahrber. Zustand</b>	3034 kg
<b>techn. zul. Gesamtmasse</b>	3500 kg
<b>Liegeflächen</b>	Bug (195x115x 41) Heck (201x85; 201 x 77)
<b>Sitze mit Gurt</b>	2
<b>Radstand</b>	364 cm
<b>Anhängerlast (gebremst)</b>	2400 kg
<b>Kraftstoff</b>	Diesel
<b>Kühlschrankvolumen</b>	142 l
<b>Wasservorrat</b>	95 l
<b>Abwassertankvolumen</b>	95 l
<b>Batterie</b>	80 Ah
<b>Vorbesitzer</b>	1
	TÜV neu, Gasprüfung neu, Dichtigkeitsprüfung neu, Inspektion neu
	Doppelbett längs

## Beschreibung

- Allwetterreifen
- Markise
- SAT Anlage
- MAAXFAN
- Luftfederung Hinterachse

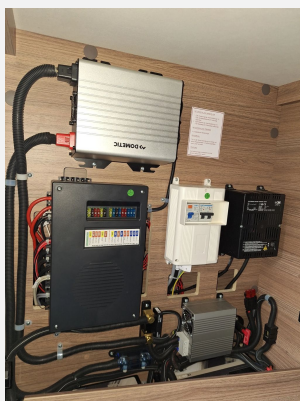
## Ausstattung

- Airbag Fahrer, Alufelgen, Außenspiegel elektrisch, Beifahrersitz drehbar, Luftfederung Hinterachse, Rußpartikelfilter, Servolenkung, Zentralverriegelung
- GFK-Dach, Markise, Verdunkelungs- und Fliegenschutzrollos
- Fahrerhaussitze drehbar
- Klimaanlage, Gasheizung
- Cassetten-Toilette
- Navigationssystem
- Nichtraucherfahrzeug

## Bilder









**Verkäufer**

Joeressen & Dresen GmbH  
Herr René Husnik  
Erkelenzer Straße 10  
41179 Mönchengladbach

☎ 02161-5623612

✉ r.husnik@joeressen-dresen.de

**Verkäufer**

Joeressen & Dresen GmbH  
Herr Hannes Pies  
Erkelenzer Straße 10

☎ 02161-5623612

✉ h.pies@joeressen-dresen.de