

Crosscamp EXPDN T 7.4 D Verfüg./Rüfa/Markise

69.461,- €

MwSt. ausweisbar



Technische Daten

Modell-/Baujahr	2026
Anzahl der Achsen	2
Leistung	103 KW / 140 PS
Basisfahrzeug	FIAT Ducato
Getriebe	Schaltgetriebe
Antriebsart	Frontantrieb
Anzahl Schlafplätze	4
Gesamtlänge	740 cm
Gesamtbreite	233 cm
Höhe	294 cm
Aufbauart	Teilintegriert
techn. zul. Gesamtmasse	3500 kg
Infrastruktur	Küche WC
Liegeflächen	Heck (190x150) Hubbett (198x140-120)
Sitze mit Gurt	4
Kraftstoff	Diesel
	Seitensitzgruppe
	Hubbett, Queensbett

Interne Nummer bei Rückfragen: LZ 4

Das Fahrzeug verfügt über folgende **Serienausstattung**:

Peugeot Boxer 140 PS, Außenfarbe Chassis Expedition-Grey, Automatischer Bremsassistent nach einer Kollision, Captain Chair, Cup Holder, Dieseltank 90l & AdBlue 19l, elektrisch verstellbare und beheizte Außenspiegel, ESP inkl. ASR, Traction Plus, Hill Holder und Hill Descent Control, Fahrerhausklimaanlage, Reifenfüllset und Abschleppöse, Ausstellfenster in T-Haube, GFK-Dach, Gourmet-Küche: 2-Flamm-Kocher, großzügige Schublade mit Besteckeinsatz, Türen mit flexiblen Fachböden und großzügiger Arbeitsfläche sowie Halterung für Abfalleimer, Kompressorkühlschrank 131 l inkl. Frosterfach, Wassertank ca. 116 l im isolierten & beheizten Bereich, Abwassertank 90 l, Stauraum für Gasflaschen mit je 11 kg Füllgewicht: 2 Stück u.v.m.*

Das Fahrzeug verfügt über folgende **Sonderausstattung**:

- Peugeot 140 PS
- **Base Kit** (Verdunklungsjalousien im Fahrerhaus, Fliegengitter-Aufbautür, Isofix 2x, Duschrost, Light Moments: Indirekte Ambientebeleuchtung über den Dachstauschränken, Light Moments: Küchenrückwand beleuchtet, Light Moments: Fensterverkleidung im Wohnraum beleuchtet)
- **Vorbereitungskit** (Vorbereitung Solar, Vorbereitung Dach-Klimaanlage, Vorbereitung SAT-Anlage, Vorbereitung erste Rückfahrkamera)
- **Design Chassis-Kit** (Alufelge 16 Zoll, schwarz, Lederlenkrad und Schaltknauf mit Ledermanschette, Armaturenbrett mit Aluminium-Applikation, Lackierter Stoßfänger vorn in Wagenfarbe inkl. SkidPlate schwarz, Nebelscheinwerfer inkl. Kurvenlicht)
- **Wohnwelt Cinaima**
- **Multimedia mit Rückfahrkamera**
- Hubbett
- Markise
- Fracht und Zulassungsdokumente*

*Irrtümer vorbehalten

Gesamtbetrag 71.959,- €

Ihre Ersparnis 2.498,- €

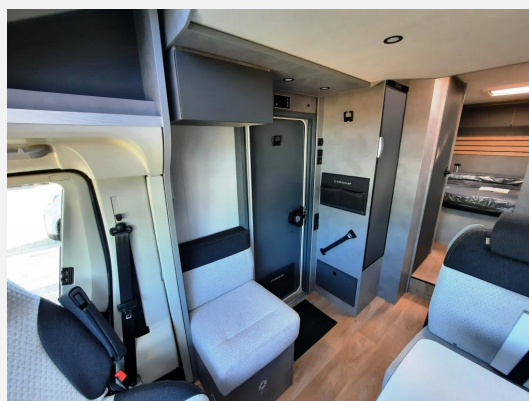
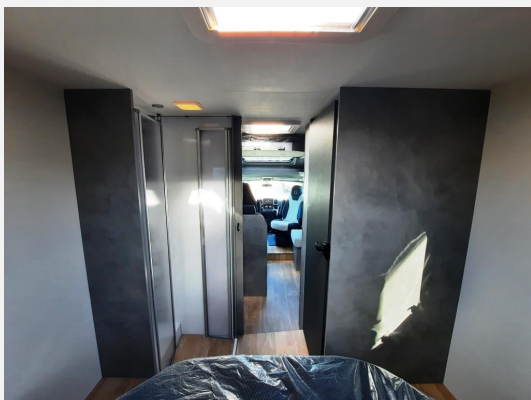
Sollten Sie noch Fragen haben oder weitere Bilder zur Ansicht wünschen, können Sie sich gerne per Telefon oder per EMail bei uns melden. Wir freuen uns Sie schon bald als Kunden bei uns begrüßen zu dürfen.

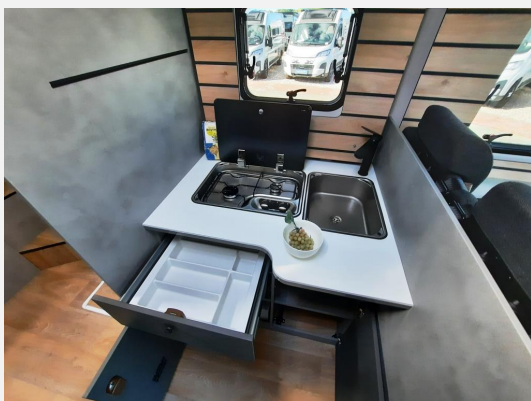
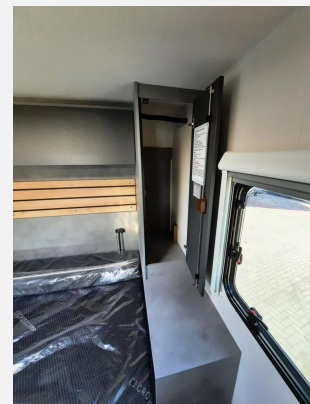
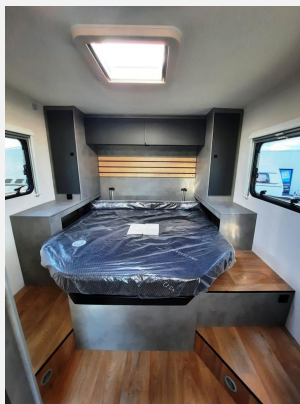
Alle gemachten Angaben im Inserat dienen lediglich der allgemeinen Beschreibung des Fahrzeugs und sind keine zugesicherte Eigenschaft. Alle Maß- u. Gewichtsangaben wurden aus den Fahrzeugunterlagen entnommen.

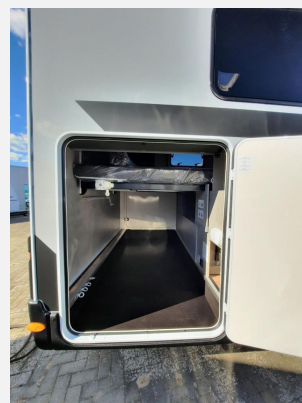
Irrtümer und Änderungen vorbehalten

- ABS, Airbag Beifahrer, Airbag Fahrer, Alufelgen, Außenspiegel beheizbar, Außenspiegel elektrisch, ASR, Beifahrersitz drehbar, Elektr. Fensterheber, ESP, ESP inkl. Hill-Holder, Größerer Dieseltank, Zentralverriegelung, Wegfahrsperre, Tempomat, Servolenkung, Rußpartikelfilter, Pilotensitze, Multifunktionslenkrad, Lederlenkrad, Nebelscheinwerfer
- 2. Garagentür, Außenstauraumklappe, Ausstellfenster, Einstiegstufe elektrisch, Vorzeltleuchte, Verdunkelungs- und Fliegenschutzrollos, Markise, Hebe-Kippfenster, GFK-Dach
- Ambiente-Beleuchtung, Fahrerhaus-Verdunklungssystem, Fahrerhaussitze drehbar, Fahrersitz drehbar
- Klimaanlage, Klimaanlage FH manuell, Gasheizung
- 2-Flammkocher, Kühlschrank mit Frostfach
- Cassetten-Toilette, Dusche, Frischwassertank, Warmwasser
- Gasflaschenkasten für: 2x11 kg Fl.
- Rückfahrkamera, Android Auto, Apple CarPlay, Bluetooth Fahrerhaus

- Scheckheft gepflegt, Isofix, Nichtraucherfahrzeug
- Irrtümer und Änderungen vorbehalten







Verkäufer

Freizeit-Center Albrecht GmbH & Co. KG
Herr Marcel Albrecht
Porschestraße 15
21423 Winsen (Luhe)

✉ info@freizeit-mobil-erleben.de