

## Exposé

### Sunlight Camper Van CLIFF 540 Adventure Edition RT

**75.700,- €**

MwSt. ausweisbar

## Fahrzeug



**FENDT**  
CARAVAN

WEINSBERG

**LMC**

**TABBERT**

**BÜSTNER**

**T@B**

**CAMP-LET**

**Sunlight**

**McRent**

## Grundriss



## Technische Daten

<b>Modell-/Baujahr</b>	2026
<b>Leistung</b>	103 KW / 140 PS
<b>Basisfahrzeug</b>	FIAT Ducato
<b>Motordetails</b>	2.2 Euro 6 (2184 cm <sup>3</sup> )
<b>Anzahl Schlafplätze</b>	4
<b>Gesamtlänge</b>	541 cm
<b>Gesamtbreite</b>	205 cm
<b>Höhe</b>	261 cm
<b>Innenhöhe</b>	190 cm
<b>Aufbauart</b>	Campervan
<b>Masse in fahrber. Zustand</b>	2859 kg
<b>techn. zul. Gesamtmasse</b>	3500 kg
<b>Liegeflächen</b>	Seite (87/63 x 185 (opt.)) Heck (133/130x195)
<b>Sitze mit Gurt</b>	4
<b>Radstand</b>	345 cm
<b>Anhängelast (gebremst)</b>	2500 kg
<b>Anhängelast (ungebremst)</b>	750 kg
<b>Kraftstoff</b>	Diesel
<b>Heizung</b>	Combi 4
<b>Abwassertankvolumen</b>	90 l
<b>Steckdosen 230V</b>	3
<b>Steckdosen 12V</b>	1
<b>Steckdosen USB</b>	2

## Beschreibung

statt EUR 81.295

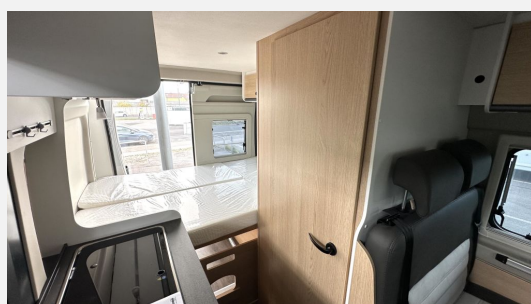
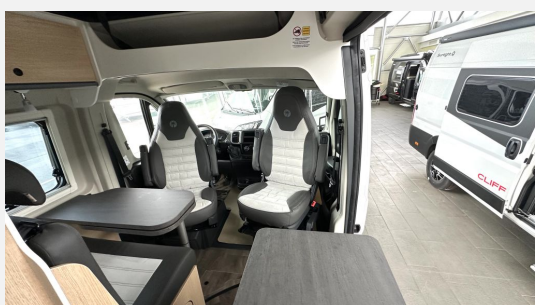
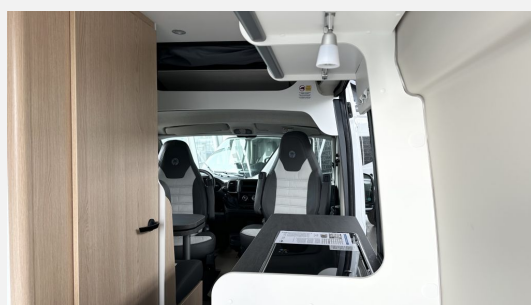
Änderungen sind möglich, Angaben ohne Gewähr!

## Ausstattung

- Fiat Ducato 3.500 kg — 2.2 — 103 kW — 140 PS Euro 6 — 6-Gang-Schaltgetriebe, Wohnwelt Adventure, Fiat Weiß, Adventure Beklebung, Markise (schwarz)
- Reifen M+S\* Camping (Schneeflocke), Radiovorbereitung mit Lautsprechern, DAB Antenne integriert im Außenspiegel, Außenspiegel elektrisch und beheizt, Tempomat, ESC (elektronische Stabilitätskontrolle) inkl. ASR (Antischlupfregelung), Hillholder (Berganfahrassistent), CWA (Seitenwindassistent), Anhängerstabilitätskontrolle und PCB (Nachkollisionsbremsung), USB Steckdose (doppelter Anschluss A+C), Fahrer-/Beifahrersitz drehbar, Multifunktionslenkrad, Start & Stop Funktion inkl. Ladebooster, Pannen-Set Fix & Go Kit, Höhen- und Neigungsverstellung für Fahrer- und Beifahrersitz, Getränkehalter in der Mittelkonsole, Frontantrieb, Fahrer- und Beifahrerairbag, ABS (Antiblockiersystem), EBD (Elektronische Bremskraftverteilung), ESP (elektronisches Stabilitäts-Programm), Fahrer- und Beifahrersitz mit Lordosenstütze, Scheinwerfer mit schwarzem Rahmen, ESC Setup, Elektrische Fensterheber und Zentralverriegelung im Fahrerhaus, Scheibenbremsen, Hinter- und Vorderachs-Stabilisator, Umluftheizung, Drehzahlmesser, Servolenkung, höhenverstellbare Scheinwerfer, Wegfahrsperre, 3-Punkt-Sicherheitsgurt, Bordcomputer inkl. Außentemperaturanzeige, Fahrer- und Beifahrersitz in Wohnraumstoff mit Doppelarmlehnen (Captain Chair), Tagfahrlicht im Serienscheinwerfer integriert, Dieseltank 90 l
- 7 Jahre Dichtigkeitsgarantie, Ausstellfenster doppeltverglast mit Fliegenschutz und Verdunklungsrollo, Beide Hecktüren mit Ausstellfenster (inkl. Rollo), Dachhaube 40 x 40 cm im Schlafbereich mit Fliegenschutz und Verdunklungsrollo, Heckstauraum mit 4 integrierten Verzurrösen, CLIFF RT-Paket (Schlafdach inkl. RT-Beklebung)
- Großzügige Stauräume und Ablagemöglichkeiten, Isofix für 2 Plätze, Ergonomisch geformte Polster für mehr Sitzkomfort, Dinettenpodest mit integriertem Staufach, Fahrerhausverdunklung aus Stoff, Fliegengittertür, Ablagen in Hecktüren und Schiebetüre, Heckbett mit Teillattenrost, Hochwertige Matratzen für erhöhten Liegekomfort, Schottwand inkl. Aufstiegstritt für Heckdoppelbett, Geräumiges Staufach über Fahrerhaus, Fußboden Mountain Lodge, Faltverdunkelung
- Bord-Control-Panel mit Angabe aller Füllstände und Batteriekapazitäten, Elektrischer Ladeautomat für Aufbau- und Fahrzeugbatterie 12 V / 18 A, CEE-Außenanschluss für 230 V mit Sicherungsautomat, Leistungsstarke, wartungsfreie AGM-Aufbaubatterie (95 Ah) inkl. Ladegerät (18 A), Steckdosen 3 x 230 V, 1 x Doppel USB, Flexible Lichtleiste mit individuell verstellbaren LED Lesespots, Beleuchtetes Dinettenpodest, Versenkte LED-Spots im Wohnraum und Badbereich, Kabelvorbereitung für Rückfahrkamera
- Gasabsperrhähne gut zugänglich und zentral angeordnet, Gasflaschenkasten für zwei 11 kg Gasflaschen, Combi 4 Dieselheizung inkl. integriertem Höhendrucksensor und digitalem Bedienpanel
- Kassetten-Toilette C 223, Dachluke mit integriertem Insektenschutzrollo, Großzügige Abstellflächen, Festwaschbecken
- Ergonomisch angeordnete Küche mit großzügiger Arbeitsfläche, Kompressorkühlschrank 84 l, Geräumige Schublade mit Servo-Soft im Küchenblock, Flex-Schienensystem mit 2 Haken, LED-Lichtröhre, Wassertank 100 l, Abwassertank 90 l, 2-Flamm Gaskocher mit elektrischer Zündung und Glasabdeckung

Änderungen sind möglich, Angaben ohne Gewähr!

## Bilder







## Verkäufer

Camping.holiday CRC GesmbH  
Herr Helmut Schörghuber  
Alte Wiener Straße 48 - 50  
2460 Bruck an der Leitha

☎ +43 2162 62 622 10

✉ [helmut.schoerghuber@camping.holiday](mailto:helmut.schoerghuber@camping.holiday)

## Verkäufer

Camping.holiday CRC GesmbH  
Herr Sabri Saykin  
Alte Wiener Strasse 48 - 50

☎ +43 2162 62 622 14

✉ [sabri.saykin@camping.holiday](mailto:sabri.saykin@camping.holiday)