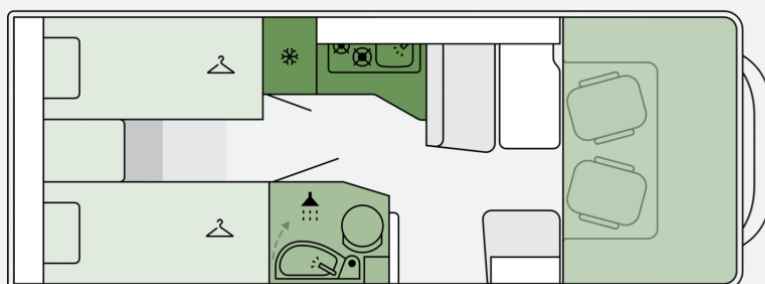


Etrusco A 6.9 SB

73.990,- €

MwSt. ausweisbar



Technische Daten

Modell-/Baujahr	2026
Leistung	103 KW / 140 PS
Basisfahrzeug	FIAT Ducato
Motordetails	2,2l Mjet Euro 6e (2184 cm ³)
Getriebe	Automatik
Antriebsart	Frontantrieb
Anzahl Schlafplätze	4
Gesamtlänge	699 cm
Gesamtbreite	232 cm
Höhe	310 cm
Innenhöhe	210 cm
Aufbauart	Alkoven
Masse in fahrber. Zustand	2975 kg
techn. zul. Gesamtmasse	3500 kg
Liegeflächen	Alkovenbett (159x211) Seite (60 x 200 (opt.)) Heck (80 x 207) Heck (80 x 200) Heck (210x207/200)
Sitze mit Gurt	4
Radstand	380 cm
Anhängerlast (gebremst)	2000 kg
Anhängerlast (ungebremst)	750 kg
Kraftstoff	Diesel
Wasservorrat	110 l
Abwassertankvolumen	90 l
Steckdosen 230V	1
Steckdosen 12V	1
Steckdosen USB	3

Beschreibung

- Automatikgetriebe
- 5. Sitzplatz
- Markise
- Plisse Verdunklungssystem Fahrerhaus
- Isofix Kindersitzbefestigung
- Abwassertank isoliert
- Chassis Design Paket mit Alufelgen
- Vorber. Rückfahrkamera
- Fliegenschutztüre
- Kompressorkühlschrank 12V/230V
- 2. Garagenklappe
- Bettverbreiterung Einzelbetten
- incl. Fracht, Tüv und Brief

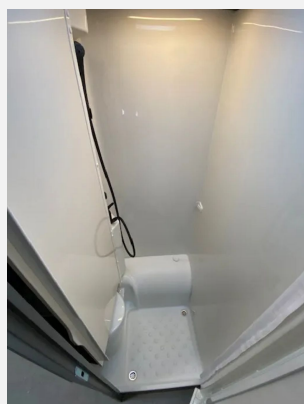
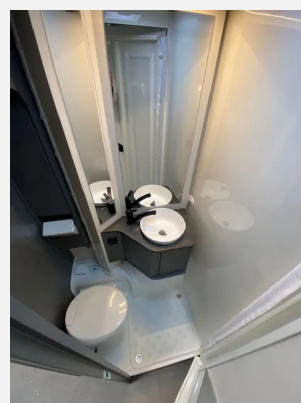
Irrtümer und Änderungen vorbehalten

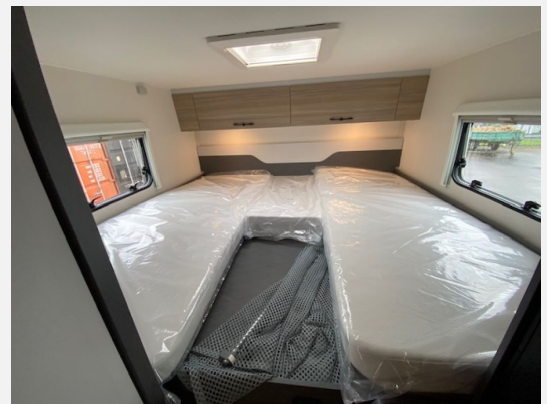
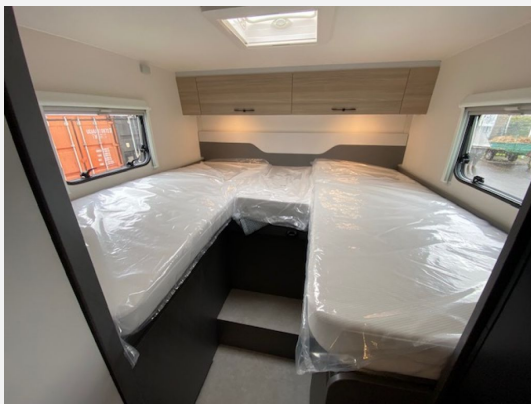
Ausstattung

- Fiat Ducato 2,2 l Multi-Jet mit 103 kW — 140 PS, Abgasnorm EURO 6e - Schaltgetriebe, Elektrische Fensterheber und Zentralverriegelung im Fahrerhaus, Tempomat, Start & Stop Funktion, Scheibenbremsen, Hinter- und Vorderachs-Stabilisator, Umluftheizung, Drehzahlmesser, Servolenkung, höhenverstellbare Scheinwerfer, Wegfahrsperre, 3-Punkt-Sicherheitsgurt mit Gurtwarner (für Pilotensitze), Fahrer- und Beifahrerairbag, Klimaanlage Fahrerhaus manuell, Bordcomputer inkl. Außentemperaturanzeige, Pannen-Set Fix & Go Kit, Frontantrieb, ESC (elektronische Stabilitätskontrolle) inkl. ASR (Antischlupfregelung) und Hillholder (Berganfahrassistent), Antenne DAB, Scheinwerfer mit schwarzem Rahmendesign, Radiovorbereitung mit Lautsprechern, Radiobedienung am Lenkrad, ABS (Antiblockiersystem), EBD (Elektronische Bremskraftverteilung), ESP (elektronisches Stabilitätsprogramm), Höhen- und Neigungsverstellung für Fahrer- und Beifahrersitz, Außenspiegel, elektrisch verstellbar und beheizbar, Getränkehalter in der Mittelkonsole, Traction+, Hill Descent, USB-Steckdose (doppelt), Kraftstofftank 60 ltr., Breitspurfahrwerk, Tagfahrlicht im Scheinwerfer integriert, Fahrer—Beifahrersitz drehbar in Wohnraumstoff mit Doppelarmlehnen, CWA (Seitenwindassistent) und PCB (Multikollisionsbremse), Stahlfelgen 15" inkl. Radzierblenden
- 7 Jahre Dichtigkeitsgarantie, Dachhaube 40x40 im Schlafbereich mit Fliegenschutz und Verdunklungsrollo, Formschöner Heckleuchtenträger dreiteilig mit integrierten Leuchten, Ausstellfenster doppelverglast mit Verdunklungsrollo und Fliegenschutz (ausgenommen Toilettenraumfenster), Breite Aufbau- und Seitentür mit ergonomischer Griffposition innen und außen, Seitenwandaußenhaut aus GFK, Coupé Einstieg, Fahrerhaus-Vorhang, Boden mit GFK-Schutz, Großzügige Heckgarage mit Rahmenabsenkung, Verzurösen und Innenbeleuchtung (modellabhängig), Zuladung Heckgarage bis zu 150 kg, Klarglas-Dachhaube 40x40, Dachstärke 33 mm, Wandstärke 34 mm, Fußbodenstärke 42 mm, Dach und Heckaußenhaut aus widerstandsfähigem GFK
- Hochwertige Matratzen für erhöhten Liegekomfort, Möbeldekor Dolomiti Grey und Sella Light, Fußboden Terrazzo, Großzügige Stauräume und Ablagemöglichkeiten, Ergonomisch geformte Polster für mehr Sitzkomfort, Bettenumbau Einzelbett zu Doppelbett, Matratzenbezüge abnehmbar und waschbar, Holzlattenrost in allen Festbetten für erhöhten Liegekomfort, Dachstauschränke mit Soft-Close Schließsystem, Komfortabler Alkoven mit Seitenfenster rechts, Sicherheitsnetze am Alkoven-Hubbett, Alkovenbett klappbar für besseren Zugang zum Fahrerhaus
- Bord-Control-Panel, Leistungsstarke, wartungsfreie Aufbau- und Fahrzeugbatterie (95 Ah), CEE-Außenanschluss für 230 V mit Sicherungsautomat, LED-Wohnraumleuchte, LED-Beleuchtung integriert unter den Dachstauschränken, LED-Außenleuchte, Elektrischer Ladeautomat für Aufbau- und Fahrzeugbatterie 12 V — 22 A, USB-Steckdosen, FI-Schutzschalter
- Stauraum für 2 Gasflaschen mit max. 11 kg Füllgewicht, Combi 4 Gasheizung mit integriertem 10 l Boiler, Gasabsperrröhre gut zugänglich und zentral angeordnet
- Geräumige Schubkästen mit Soft-Close im Küchenblock, Ergonomisch angeordnete Küche mit großzügiger Arbeitsfläche, Zwei-Flammkocher mit 12 V Zündung und Glasabdeckung, Frischwassertankkapazität 110l, Abwassertank 90l, Kompressorkühlschrank 135l mit Gefrierfach 15l

- Variobad, Dachhaube mit integriertem Insektenschutzrollo, Kassettentoilette mit elektrischer Pumpe und drehbarem Sitz, Duschaumverkleidung
- Wohnwelt Sicilia (schwarz—anthrazit)
- Zulassungsdokumente, Allgemeine Informationen

Irrtümer und Änderungen vorbehalten





Verkäufer

Ernst Caravan & Freizeit Center GmbH (Ettenheim)

Herr Ernst

Rudolf Hell Straße 32-44

77955 Ettenheim

✉ alexander.ernst@ernst-caravan.de