

Exposé

# Hobby Prestige 560 FC

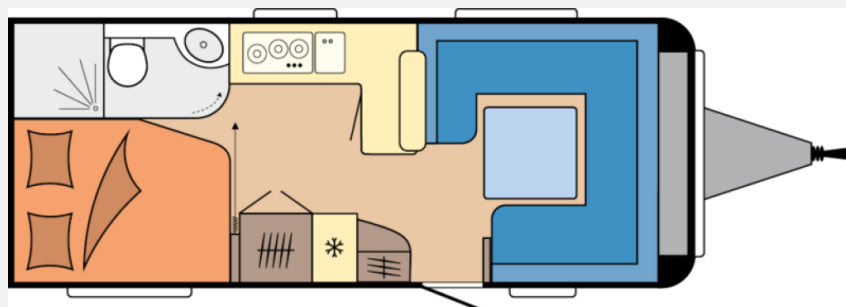
**39.535,- €**

MwSt. ausweisbar

Fahrzeug



Grundriss



## Technische Daten

<b>Modell-/Baujahr</b>	2026
<b>Anzahl der Achsen</b>	1
<b>Anzahl Schlafplätze</b>	4
<b>Gesamtlänge</b>	752 cm
<b>Gesamtbreite</b>	250 cm
<b>Höhe</b>	264 cm
<b>Innenhöhe</b>	195 cm
<b>Umlaufmaß</b>	1012 cm
<b>Aufbaulänge</b>	635 cm
<b>Masse in fahrber. Zustand</b>	1518 kg
<b>techn. zul. Gesamtmasse</b>	1700 kg
<b>max. Auflastung</b>	2000 kg
<b>Infrastruktur</b>	WC
<b>Liegeflächen</b>	Seite (223x200/ 135) Heck (195x140/ 111)
<b>Heizung</b>	Heizung TRUMA Combi 6 inkl. 10-Liter-Warmwasseraufbereitung und Frostwächterventil
<b>Kühlschrankvolumen</b>	157 l
<b>Gefriervolumen</b>	18 l
<b>Wasservorrat</b>	47 l
<b>Abwassertankvolumen</b>	23 l
<b>Steckdosen 230V</b>	9

## Beschreibung

- Auflastung 2000 kg
- Alufelgen
- Extra Dusche
- Truma Combi Heizung mit 10 l Boiler
- incl. Fracht, Tüv und Brief
- erfragen Sie unseren Hauspreis!

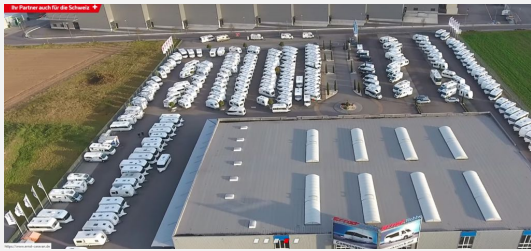
Irrtümer und Änderungen vorbehalten

## Ausstattung

- Vorbereitung Dachklimaanlage, Heizung TRUMA Combi 6 inkl. 10-Liter-Warmwasseraufbereitung und Frostwächterventil
- Französisches Bett, Betaufsteller für Lattenrost mit Gasdruckdämpfer für französische Betten und Queensbetten, Federkernmatratzen bei Einzelbetten, französischem Bett und Queensbett
- Drehtoilette THETFORD, Holzrost für Duschwanne, Waschraum mit separater Dusche
- Hängeschränke mit viel Stauraum und Soft-Close-Klappen, Visby Oak / Shell White, Kleiderschrank mit Innenbeleuchtung, Staufach unter Sitzgruppe, Leseleuchten im Schlafbereich, Einsäulenhubtisch, Leseleuchten in der Sitzgruppe, Ambientebeleuchtung, Ausführung modellabhängig, Garderobe mit Heizfunktion im Eingangsbereich, Nilton
- 3. Bremsleuchte, Antischlinger-Kupplung KNOTT, Auflaufbremssystem KNOTT ANS mit automatischer Bremsnachstellung, Buglaufgrad, Deichselabdeckung, Ein-Schlüssel-Schließsystem, Nebelschlussleuchte, Radstoßdämpfer, Reifenreparaturset, Schwerlaststützen, Zulassung für Tempo 100, Stahlfelgen Silber mit Radzierblenden
- Abwassertank, 23,5 Liter, rollbar, Tauchpumpe, Gasregler mit Überdrucksicherung (DIN EN 12 864) und Schlauchleitung, Gasverteiler in Küchenzeile, Antennensteckdose mit Koaxialkabelverlegung, Bedienpanel für Beleuchtungssystem und Tankanzeige, Elektronisch geregelte 12 V- / 450 VA-Stromversorgung, FI-Schutzschalter, Lichtschalter für Kinder, PKW-Anschlussstecker JAEGER, 13-polig, Rauchmelder, Frischwassertank, 47 Liter, Vorzelt-Außensteckdose, inkl. 230-V-Ausgang, SAT- / TV-Anschluss
- Vorhängefenster, ausstellbar, doppelt verglast und getönt, Kombikassetten mit Verdunkelungs- und Insektenschutzrollo, für alle Fenster, Dachhaube DOMETIC SEITZ, Midi-Heki 700 x 500 mm, mit Verdunkelungs- und Insektenschutzplissee im Wohnraum, Eingangstür einteilig, extrabreit mit Dreifachverriegelung, Fenster, Abfalleimer, Staufächern und Insektenschutzplissee im Türrahmen, Ausführung modellabhängig, Einstiegstritt, Gasflaschenkasten, passend für 2 x 11-kg-Flaschen, Integrierte Vorzeltleiste, LED-Vorzeltleuchte, Radkästen, wärmegeklämt, Radkastenblende mit Gummilippe für Windschürze, Regenmarkisenleiste mit Wasserablauf, Bug / Heck, Winterbelüftung für Sitzgruppe, Stauschränke und Betten, Dachhaube DOMETIC SEITZ, Mini-Heki 400 x 400 mm, mit Verdunkelungs- und Insektenschutzplissee im Schlafbereich, Einstiegsgriff, Stauraumklappe MAXI, THETFORD mit Zentralverschluss, 1.024 x 329 mm, abschließbar, Panorama-Bugfenster mit vollintegriertem Verdunkelungs- und Insektenschutzrollo, Dachhaube DOMETIC SEITZ, Mini-Heki 400 x 400 mm, mit Verdunkelungs- und Insektenschutzplissee im Waschraum
- Kocher und Spüle aus Edelstahl, mit 3-Flammkocher, elektrischer Zündung und zweiteiliger Glasabdeckung, Besteckeinsatz, Küchenrückwand mit vollintegriertem Verdunkelungs- und Insektenschutzrollo, Küchenleuchte, 230-V-Steckdosen und USB-Ladesteckdose, Küchenleuchte und separate Steckdosen, inkl. USB A/C-Anschlüssen, Schubladen in Komfortgröße mit Vollauszug, Soft-Close und Push-Lock-Verschlüssen, Gewürzborde, Eckunterschrank mit Schwenkauszug, Kühlschrank, 157 Liter, inkl. 18-Liter-Frosterfach, mit Doppelanschlag, Kompressortechnik
- Steuerung für Bordtechnik über Hobby-7" Touch-Bedienpanel und Bluetooth per App, inkl. HOBBY CONNECT

Irrtümer und Änderungen vorbehalten





## Verkäufer

Ernst Caravan & Freizeit Center GmbH (Ettenheim)  
Herr Ernst  
Rudolf Hell Straße 32-44  
77955 Ettenheim

✉ [alexander.ernst@ernst-caravan.de](mailto:alexander.ernst@ernst-caravan.de)